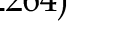




정부혁신  
보다 나은 정부

힘내라  
대한민국

<b>보도자료</b>	보도일시	2020. 7. 15.(수) 08:00	 <b>통계청</b>
	배포일시	2020. 7. 15.(수) 08:00	
	담당부서	사회통계국 고용통계과	
	담 당 자	과 장: 정동욱(042-481-2264) 서 기 관: 김지은(042-481-2265)	

2020년 6월

고 용 동 향



동 자료는 공공누리 '출처표시-상업적 이용금지' 조건에 따라 이용할 수 있습니다.

## 일 러 두 기

□ 「고용동향」은 인구추계 보정, 한국표준산업·직업분류 개정 등을 반영하여 원계열을 소급보정하였으며, 계절조정 자료도 보정하고 있습니다.

- 등록센서스에 기반한 인구추계 결과를 바탕으로 2000~2017년간 원계열 자료를 소급보정 하였으며, 2018년 1월 자료부터 소급보정 결과를 반영하여 공표하고 있습니다.
- 제10차 한국표준산업분류 및 제7차 한국표준직업분류의 개정사항을 반영하여 2013~2017년간 원계열 자료를 소급보정 하였으며, 2018년 1월 자료부터 신분류에 따라 결과를 공표하고 있습니다.
- 2020년 1월 자료부터 2019년 계열을 추가하여 계절조정인자를 재작성하게 됨에 따라, 1999년 6월이후 계절조정 자료를 보정하였습니다.

□ 가구를 방문하여 노동의 공급측면을 파악하는 조사이므로, 사업체를 대상으로 수요측면을 파악하는 조사와 조사목적, 조사대상 등이 서로 달라 자료 이용시 유의하여야 합니다.

- 경제활동인구조사에서는 사업체조사에서 파악하기 어려운 다양한 형태의 취업자를 아래와 같이 파악하고 있습니다.

- ① 자영업자, 무급가족종사자 등의 비임금근로자
- ② 농림어업 분야의 가구단위 개인농어가
- ③ 제조업 분야의 가내수공업, 도급자(의류, 전자부품 등)
- ④ 고정사업장 없이 사업을 영위하는 자(노점상, 용달·대리운전 등)
- ⑤ 건설업 분야의 최종 하도급자에게 소속된 일일근로자
- ⑥ 가정에 고용된 가사서비스업 종사자(육아·가사 도우미)

□ 본문에 수록된 자료는 통계청 홈페이지(<http://kostat.go.kr>) 및 국가통계포털(<http://kosis.kr>)을 통해 이용하실 수 있습니다.

- 통계표에 수록된 자료는 반올림되었으므로 전체 수치와 표내의 합계가 일치되지 않는 경우도 있을 수 있습니다.

## 목 차

<b>□ 2020년 6월 고용동향(요약)</b>	<b>1</b>
<b>□ 2020년 6월 고용동향</b>	
<b>1. 15세이상인구 및 경제활동인구</b>	
가. 15세이상인구 및 경제활동인구	7
나. 경제활동참가율	8
<b>2. 취업자 동향</b>	
가. 취업자 및 고용률	9
나. 연령계층별 취업자 및 고용률	10
다. 산업별 취업자	11
라. 직업별 취업자	12
마. 종사상 지위별 취업자	12
바. 취업시간대별 취업자	13
<b>3. 실업자 동향</b>	
가. 실업자 및 실업률	14
나. 연령계층별, 교육정도별 실업자 및 실업률	15
다. 취업경험 유무별 실업자	16
<b>4. 비경제활동인구</b>	
가. 성별 비경제활동인구	16
나. 활동상태별 비경제활동인구	17
다. 연령계층별 ‘쉬었음’ 인구	18
라. 구직단념자	18
<b>&lt;참고&gt; 고용보조지표 등</b>	<b>19</b>
※ 2020년 2/4분기 고용동향	21
<b>□ 통계표</b>	<b>22</b>
<b>◇ 부 록</b>	
◎ 경제활동인구조사 개요	61
◎ 한국표준 산업·직업분류	63
◎ 자주하는 질문	65
◎ 고용동향 월별 공표 일정	68





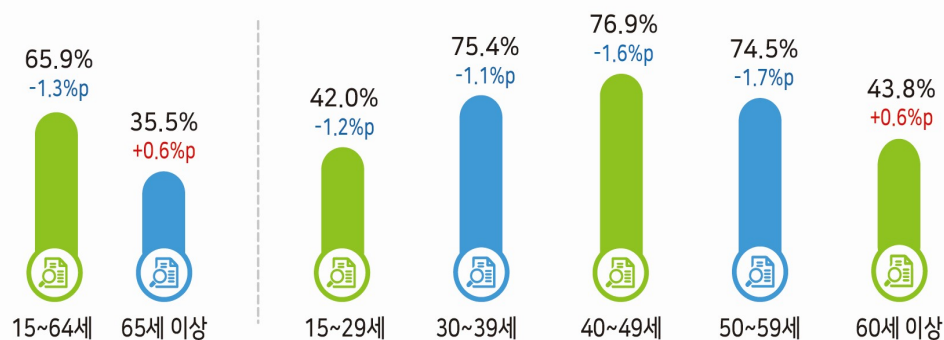
# 2020년 6월 고용동향

## 경제활동인구 구조

( ) 수치는 전년동월대비 증감

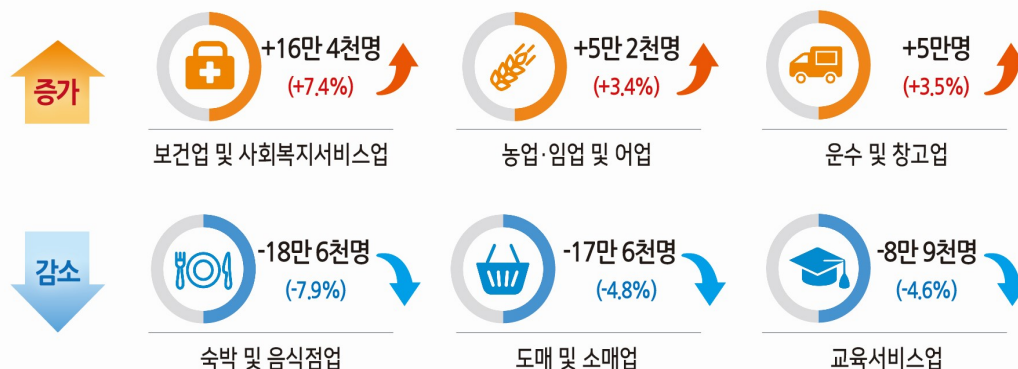


## 연령계층별 고용률 현황



## 산업별 취업자 현황

( ) 수치는 전년동월대비 증감률



## 2020년 6월 고용동향(요약)

- 15~64세 고용률(OECD비교기준)은 65.9%로 전년동월대비 1.3%p 하락
  - 청년층(15~29세) 고용률은 42.0%로 전년동월대비 1.2%p 하락
- 실업률은 4.3%로 전년동월대비 0.3%p 상승
  - 청년층(15~29세) 실업률은 10.7%로 전년동월대비 0.3%p 상승
- 취업자는 2,705만 5천명으로 전년동월대비 35만 2천명 감소

- 15~64세 고용률(OECD비교기준)은 20대, 50대, 40대, 30대 등에서 하락하여 전년동월대비 1.3%p 하락

### < 고용률 추이 >

	'19. 6월	'20. 3월	4월	5월	6월
고용률(%)	61.6	59.5	59.4	60.2	60.4
· 15~64세(OECD비교기준)	67.2	65.4	65.1	65.8	65.9
· 15~29세(청년층)	43.2	41.0	40.9	42.2	42.0
취업자(만명, 전년동월대비증감)	28.1	-19.5	-47.6	-39.2	-35.2
· 15~64세(OECD비교기준)	6.9	-39.3	-62.2	-57.9	-56.6
· 15~29세(청년층)	-0.4	-22.9	-24.5	-18.3	-17.0
인구(만명, 전년동월대비증감)	33.5	30.3	28.1	29.6	28.0
· 15~64세(OECD비교기준)	3.1	-11.2	-14.6	-14.4	-17.3
· 15~29세(청년층)	-7.4	-12.8	-14.9	-13.9	-15.4

- 실업률은 50대, 20대, 40대 등에서 상승하여 전년동월대비 0.3%p 상승

### < 실업률 추이 >

	'19. 6월	'20. 3월	4월	5월	6월
실업률(%)	4.0	4.2	4.2	4.5	4.3
· 15~29세(청년층) 실업률	(10.4)	(9.9)	(9.3)	(10.2)	(10.7)
· (25~29세)	(9.3)	(8.5)	(7.6)	(9.2)	(10.2)

## 취업자

- 산업별로는 보건업및사회복지서비스업(16만 4천명, 7.4%), 농림어업(5만 2천명, 3.4%), 운수및창고업(5만명, 3.5%) 등에서 증가
  - 숙박및음식점업(-18만 6천명, -7.9%), 도매및소매업(-17만 6천명, -4.8%), 교육서비스업(-8만 9천명, -4.6%) 등에서 감소
- 종사상 지위별로는 임금근로자 중 상용근로자는 34만 9천명 증가하였으나, 임시근로자는 40만 8천명, 일용근로자는 8만 6천명 각각 감소
  - 비임금근로자 중 고용원 없는 자영업자가 1만 8천명 증가하였으나, 고용원 있는 자영업자는 17만 3천명, 무급가족종사자는 5만 3천명 각각 감소

### < 종사상 지위별 취업자 추이 >

(전년동월대비증감, 만명)	'19. 6월	'20. 3월	4월	5월	6월
임금근로자	30.9	-13.4	-38.2	-26.0	-14.5
· 상 용	38.8	45.9	40.0	39.3	34.9
· 임 시	-8.5	-42.0	-58.7	-50.1	-40.8
· 일 용	0.6	-17.3	-19.5	-15.2	-8.6
비임금근로자	-2.8	-6.2	-9.4	-13.2	-20.8
· 고용원 있는 자영업자	-12.6	-19.5	-17.9	-20.0	-17.3
· 고용원 없는 자영업자	13.1	12.4	10.7	11.8	1.8
· 무급가족종사자	-3.3	0.8	-2.2	-5.0	-5.3

## 실업자

- 50대, 40대, 60세이상 등에서 증가하여 전년동월대비 9만 1천명 증가

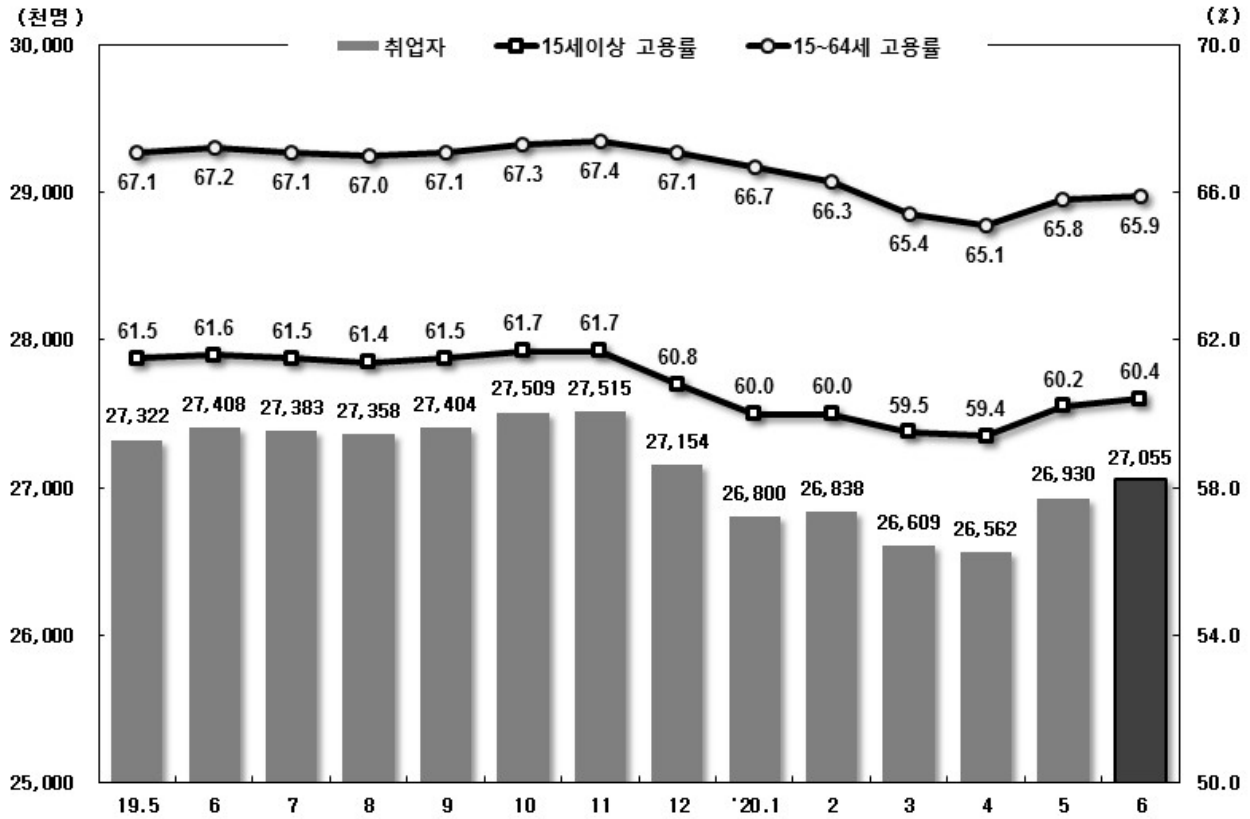
### < 실업자 추이 >

	'19. 6월	'20. 3월	4월	5월	6월
실업자(만명)	113.7	118.0	117.2	127.8	122.8
· 전년동월대비증감(만명)	(10.3)	(-1.7)	(-7.3)	(13.3)	(9.1)

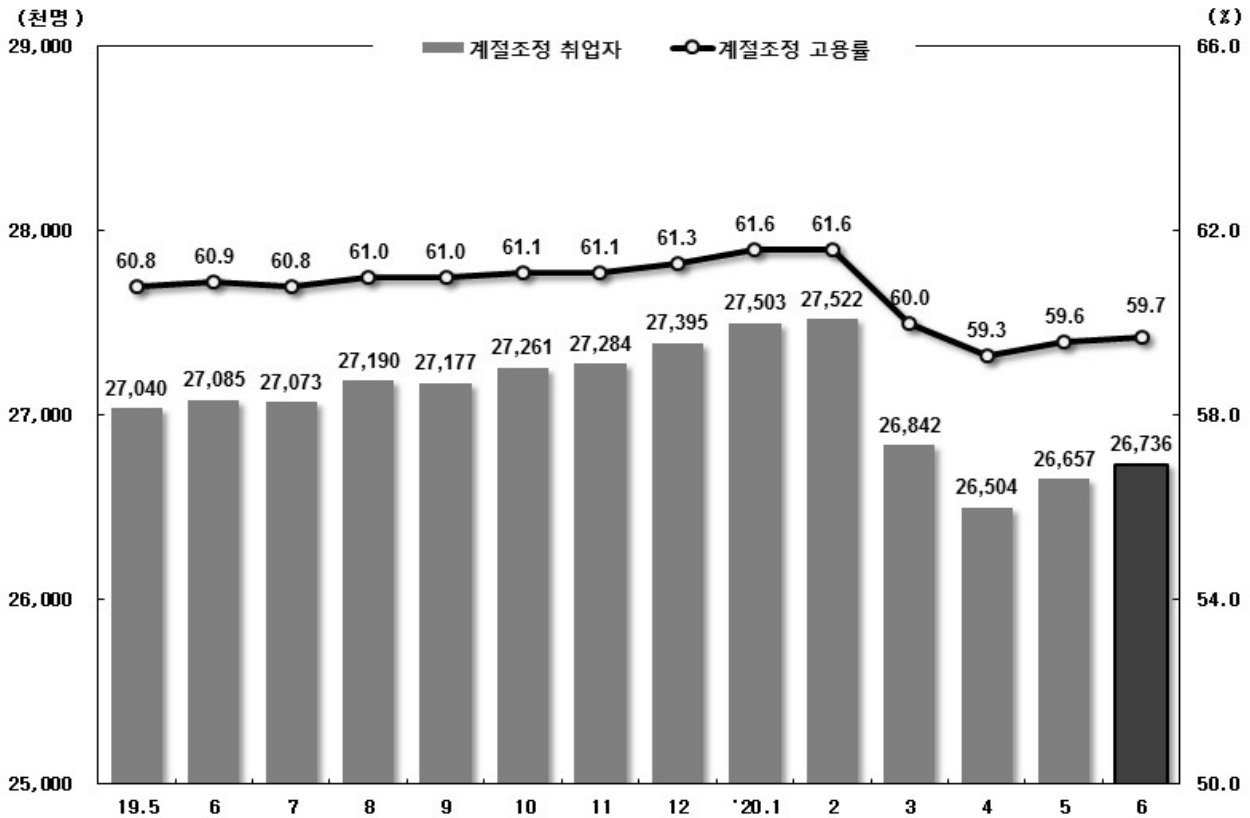
## 비경제활동인구

- 재학수강 등(-12만 1천명, -3.3%)에서 감소하였으나, 쉬었음(28만 9천명, 14.4%), 가사(19만 2천명, 3.4%) 등에서 증가하여 전년동월대비 54만 2천명 증가
  - ※ 구직단념자는 53만 8천명으로 전년동월대비 2만 4천명 증가

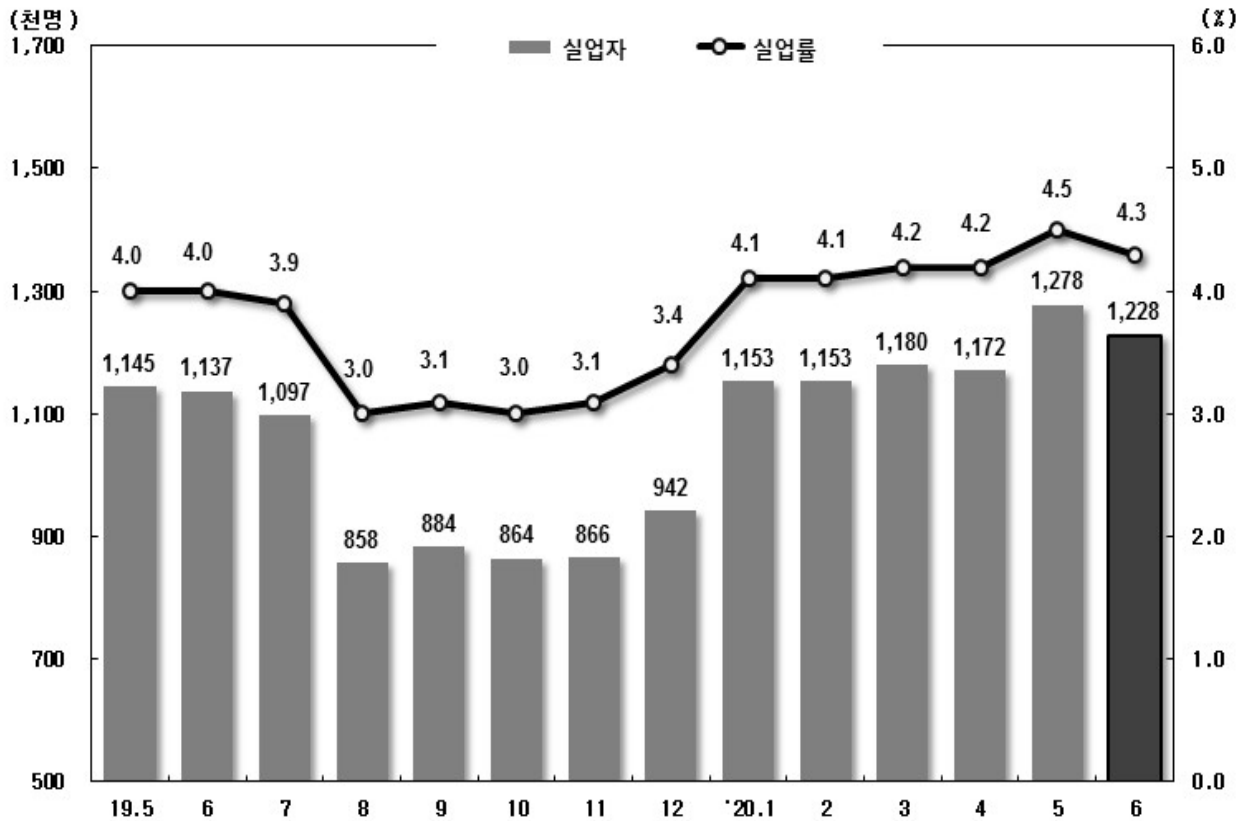
### < 취업자 및 고용률 추이 >



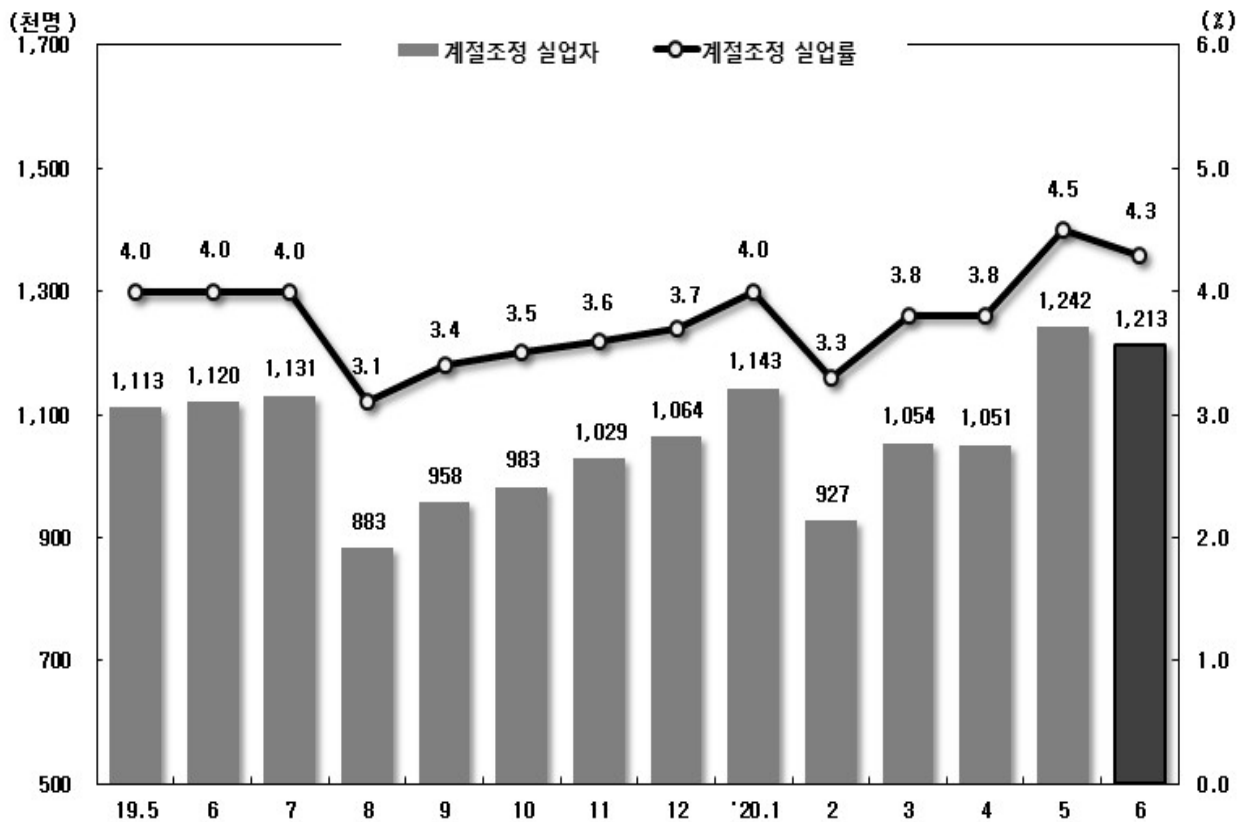
### < 계절조정 취업자 및 고용률 추이 >



### < 실업자 및 실업률 추이 >



### < 계절조정 실업자 및 실업률 추이 >

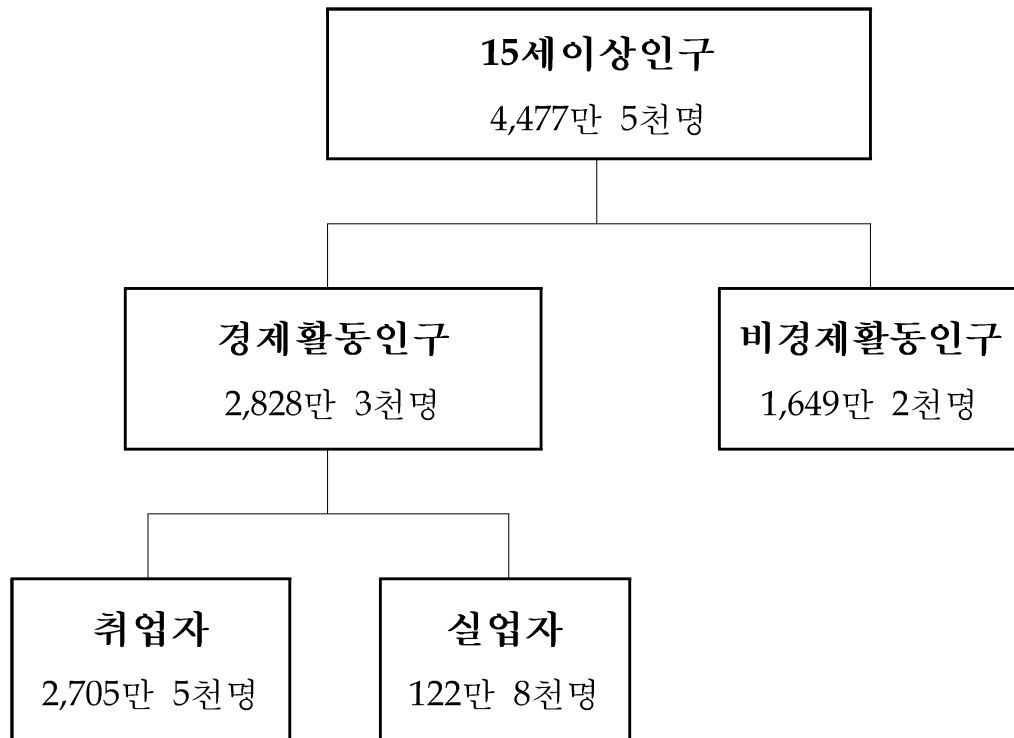


## 2020년 6월 고용동향

(단위: 천명, %, %p, 전년동월대비)

	2019. 6			2020. 5			2020. 6		
		증 감	증감률		증 감	증감률		증 감	증감률
● 15세이상인구	44,495	335	0.8	44,756	296	0.7	44,775	280	0.6
■ 경제활동인구 (참가율)	28,545 (64.2)	384 (0.4p)	1.4	28,209 (63.0)	-259 (-1.0p)	-0.9	28,283 (63.2)	-262 (-1.0p)	-0.9
◆ 남 자 (참가율)	16,238 (74.2)	150 (0.0p)	0.9	16,119 (73.2)	-106 (-1.0p)	-0.7	16,125 (73.2)	-113 (-1.0p)	-0.7
◆ 여 자 (참가율)	12,307 (54.4)	234 (0.7p)	1.9	12,090 (53.2)	-153 (-1.0p)	-1.2	12,158 (53.5)	-149 (-0.9p)	-1.2
○ (15세이상) 고 용 률	61.6	0.2p		60.2	-1.3p		60.4	-1.2p	
◆ 15 ~ 64세 고 용 률	67.2	0.2p		65.8	-1.3p		65.9	-1.3p	
○ 취 업 자	27,408	281	1.0	26,930	-392	-1.4	27,055	-352	-1.3
◆ 농림어업	1,520	23	1.6	1,551	54	3.6	1,572	52	3.4
◆ 광공업 · 제조업	4,430 4,416	-72 -66	-1.6 -1.5	4,391 4,377	-58 -57	-1.3 -1.3	4,364 4,351	-66 -65	-1.5 -1.5
◆ 건설업	2,056	22	1.1	1,979	-61	-3.0	1,995	-62	-3.0
◆ 도소매·숙박음식점업	6,015	26	0.4	5,656	-371	-6.2	5,654	-361	-6.0
◆ 전기·운수·통신·금융	3,166	33	1.1	3,181	55	1.8	3,186	20	0.6
◆ 사업·개인·공공서비스 등	10,221	249	2.5	10,172	-10	-0.1	10,285	64	0.6
◆ 상용근로자	14,161	388	2.8	14,463	393	2.8	14,510	349	2.5
◆ 임시근로자	4,913	-85	-1.7	4,453	-501	-10.1	4,506	-408	-8.3
◆ 일용근로자	1,481	6	0.4	1,328	-152	-10.3	1,395	-86	-5.8
◆ 고용원 있는 자영업자	1,536	-126	-7.6	1,384	-200	-12.6	1,363	-173	-11.3
◆ 고용원 없는 자영업자	4,170	131	3.2	4,217	118	2.9	4,188	18	0.4
◆ 무급가족종사자	1,147	-33	-2.8	1,085	-50	-4.4	1,094	-53	-4.6
○ 실 업 자	1,137	103	10.0	1,278	133	11.6	1,228	91	8.0
실 업 률 (계절조정)	4.0 (4.0)	0.3p		4.5 (4.5)	0.5p		4.3 (4.3)	0.3p	
◆ 남 자 실업률 (계절조정)	678 4.2 (4.2)	74 0.4p	12.3	737 4.6 (4.5)	47 0.3p	6.8	694 4.3 (4.3)	16 0.1p	2.4
◆ 여 자 실업률 (계절조정)	460 3.7 (3.7)	29 0.1p	6.6	541 4.5 (4.5)	86 0.8p	18.9	534 4.4 (4.4)	75 0.7p	16.3
◆ 중졸이하 (실업률)	128 ( 3.0)	16 ( 0.4p)	14.2	187 ( 4.5)	59 ( 1.5p)	46.2	147 ( 3.5)	19 ( 0.5p)	14.4
◆ 고 졸 (실업률)	471 ( 4.4)	56 ( 0.5p)	13.6	546 ( 5.1)	66 ( 0.7p)	13.8	526 ( 4.9)	55 ( 0.5p)	11.6
◆ 대졸이상 (실업률)	538 ( 4.0)	31 ( 0.1p)	6.1	546 ( 4.1)	8 ( 0.1p)	1.5	556 ( 4.1)	18 ( 0.1p)	3.3
■ 비경제활동인구	15,951	-50	-0.3	16,548	555	3.5	16,492	542	3.4

## < 경제활동인구 구성 >



(단위: 천명)

		2019년	2020년		
		6월	5월	6월	증 감 <sup>1)</sup>
취업자	원 계 열	27,408	26,930	27,055	-352
	계절조정계열	27,085	26,657	26,736	79
실업자	원 계 열	1,137	1,278	1,228	91
	계절조정계열	1,120	1,242	1,213	-29

1) 원계열은 전년동월, 계절조정계열은 전월과 비교한 값임

## 2020년 6월 고용동향

### 1. 15세이상인구 및 경제활동인구

#### 가. 15세이상인구 및 경제활동인구

□ 2020년 6월 15세이상인구는 4,477만 5천명으로 전년동월대비 28만명 (0.6%) 증가하였음

□ 경제활동인구는 2,828만 3천명으로 전년동월대비 26만 2천명(-0.9%) 감소하였음

	'19. 6월	'20. 2월	3월	4월	5월	6월
경제 활동 인구(천명)	28,545	27,991	27,789	27,734	28,209	28,283
(전년동월비, %)	( 1.4)	( 1.2)	( -0.8)	( -1.9)	( -0.9)	( -0.9)
(계절조정 전월비, %)	( 0.2)	(-0.7)	( -1.9)	( -1.2)	( 1.2)	( 0.2)

○ 성별로 보면 남자는 1,612만 5천명으로 전년동월대비 11만 3천명(-0.7%) 감소하였고, 여자는 1,215만 8천명으로 14만 9천명(-1.2%) 감소하였음

#### < 15세이상인구 및 경제활동인구 >

(단위: 천명, %, 전년동월대비)

	2019. 6			2020. 5			2020. 6			
		구성비	증감		구성비	증감		구성비	증감	증감률
○ 15세이상인구	44,495	100.0	335	44,756	100.0	296	44,775	100.0	280	0.6
남 자	21,882	49.2	198	22,020	49.2	162	22,028	49.2	146	0.7
여 자	22,613	50.8	136	22,736	50.8	135	22,747	50.8	134	0.6
- 경제활동인구	28,545	100.0	384	28,209	100.0	-259	28,283	100.0	-262	-0.9
남 자	16,238	56.9	150	16,119	57.1	-106	16,125	57.0	-113	-0.7
여 자	12,307	43.1	234	12,090	42.9	-153	12,158	43.0	-149	-1.2
- 비경제활동인구	15,951	100.0	-50	16,548	100.0	555	16,492	100.0	542	3.4
남 자	5,644	35.4	48	5,902	35.7	268	5,904	35.8	259	4.6
여 자	10,306	64.6	-98	10,646	64.3	288	10,589	64.2	282	2.7



## 나. 경제활동참가율

□ 경제활동참가율은 63.2%로 전년동월대비 1.0%p 하락하였음

	'19. 6월	'20. 2월	3월	4월	5월	6월
경제활동참가율(%)	64.2	62.6	62.2	62.0	63.0	63.2
(전년동월대비 증감, %p)	(0.4)	(0.3)	(-0.9)	(-1.6)	(-1.0)	(-1.0)
계절조정 참가율(%)	63.4	63.6	62.4	61.6	62.3	62.4

- 성별로 보면 남자는 73.2%로 전년동월대비 1.0%p 하락하였고, 여자는 53.5%로 0.9%p 하락하였음
- 연령계층별로 보면 60세이상(0.6%p)에서 상승하였으나, 20대(-2.4%p), 40대(-1.3%p), 30대(-1.2%p), 50대(-1.1%p) 등에서 하락하였음

### < 연령계층별 경제활동참가율 >

(단위: %, %p, 전년동월대비)

	2019. 6	증감	2020. 5	증감	2020. 6	증감
< 전 체 >	64.2	0.4p	63.0	-1.0p	63.2	-1.0p
15~29세	48.2	1.1p	47.0	-1.4p	47.1	-1.1p
· 15~19세	7.9	-0.2p	7.3	-1.6p	7.4	-0.5p
· 20~29세	64.6	0.6p	62.1	-2.5p	62.2	-2.4p
··20~24세	49.2	0.7p	47.2	-1.7p	47.4	-1.8p
··25~29세	77.4	0.0p	74.2	-3.5p	74.1	-3.3p
30~39세	79.5	0.8p	78.1	-0.9p	78.3	-1.2p
40~49세	80.4	-0.7p	79.1	-1.4p	79.1	-1.3p
50~59세	78.1	0.3p	77.1	-0.8p	77.0	-1.1p
60세이상	44.6	1.6p	44.8	0.5p	45.2	0.6p
· 60~64세	63.4	0.8p	63.5	-0.1p	63.8	0.4p
· 65세이상	35.7	1.7p	36.1	0.9p	36.5	0.8p
< 남 자 >	74.2	0.0p	73.2	-1.0p	73.2	-1.0p
15~19세	7.6	0.9p	6.8	-2.6p	6.6	-1.0p
20~29세	64.1	1.4p	61.5	-2.6p	61.6	-2.5p
30~39세	93.1	0.3p	91.4	-1.2p	91.5	-1.6p
40~49세	93.4	-0.9p	92.5	-0.9p	92.1	-1.3p
50~59세	89.0	-1.2p	88.6	-0.4p	88.6	-0.4p
60세이상	55.7	0.9p	55.8	0.2p	55.9	0.2p
< 여 자 >	54.4	0.7p	53.2	-1.0p	53.5	-0.9p
15~19세	8.3	-1.3p	7.9	-0.4p	8.2	-0.1p
20~29세	65.1	-0.2p	62.7	-2.4p	62.8	-2.3p
30~39세	64.7	1.1p	63.5	-0.7p	64.0	-0.7p
40~49세	67.1	-0.4p	65.3	-1.8p	65.6	-1.5p
50~59세	67.2	1.7p	65.5	-1.4p	65.3	-1.9p
60세이상	35.5	2.0p	35.8	0.8p	36.4	0.9p

## 2. 취업자 동향

### 가. 취업자 및 고용률

- 2020년 6월 15세이상 취업자는 2,705만 5천명으로 전년동월대비 35만 2천명(-1.3%) 감소하였고, 고용률은 60.4%로 전년동월대비 1.2%p 하락하였음
- 성별로 보면 남자는 1,543만 1천명으로 전년동월대비 12만 9천명(-0.8%) 감소하였고, 여자는 1,162만 4천명으로 22만 3천명(-1.9%) 감소하였음
- 15~64세 고용률(OECD비교기준)은 65.9%로 전년동월대비 1.3%p 하락하였음
- 성별로 보면 남자는 74.9%로 전년동월대비 1.0%p 하락하였고, 여자는 56.8%로 1.5%p 하락하였음

	'19. 6월	'20. 2월	3월	4월	5월	6월
취업자(천명)	27,408	26,838	26,609	26,562	26,930	27,055
(전년동월대비 증감, 천명)	(281)	(492)	(-195)	(-476)	(-392)	(-352)
15~64세 고용률(%)	67.2	66.3	65.4	65.1	65.8	65.9
(전년동월대비 증감, %p)	(0.2)	(0.5)	(-0.8)	(-1.4)	(-1.3)	(-1.3)
15세이상 고용률(%)	61.6	60.0	59.5	59.4	60.2	60.4
(전년동월대비 증감, %p)	(0.2)	(0.6)	(-0.9)	(-1.4)	(-1.3)	(-1.2)
15세이상 계절조정 고용률(%)	60.9	61.6	60.0	59.3	59.6	59.7

#### < 취업자 및 고용률 >

(단위: 천명, %, %p, 전년동월대비)

	2019. 6	증 감	2020. 5	증 감	2020. 6	증 감	증감률
< 취업자 >	27,408	281	26,930	-392	27,055	-352	-1.3
남자	15,560	76	15,382	-153	15,431	-129	-0.8
여자	11,848	206	11,549	-239	11,624	-223	-1.9
< 15~64세 고용률 >	67.2	0.2p	65.8	-1.3p	65.9	-1.3p	-
남자	75.9	-0.4p	74.7	-1.2p	74.9	-1.0p	-
여자	58.3	0.7p	56.6	-1.5p	56.8	-1.5p	-

## 나. 연령계층별 취업자 및 고용률

□ 연령계층별 취업자의 전년동월대비 증감을 살펴보면

- 60세이상에서 33만 8천명 증가하였으나, 30대에서 19만 5천명, 40대에서 18만명, 20대에서 15만 1천명, 50대에서 14만 6천명 각각 감소하였음

□ 고용률은 60세이상에서 전년동월대비 상승하였으나, 20대, 50대, 40대, 30대 등에서 하락하였음

- 성별로 보면 남자는 20대, 30대, 40대 등에서 하락하였고, 여자는 50대, 20대, 40대 등에서 하락하였음

\* 청년층(15~29세) 취업자는 전년동월대비 17만명 감소하였고, 고용률은 1.2%p 하락

### < 연령계층별 취업자 및 고용률 >

(단위: 천명, %, %p, 전년동월대비)

	2019. 6			2020. 6			증감		
	인구	취업자	고용률	인구	취업자	고용률	인구	취업자	고용률
< 전 체 >	44,495	27,408	61.6	44,775	27,055	60.4	280	-352	-1.2p
15~64세	36,818	24,731	67.2	36,644	24,166	65.9	-173	-566	-1.3p
15~29세	9,072	3,920	43.2	8,918	3,750	42.0	-154	-170	-1.2p
· 15~19세	2,629	191	7.3	2,457	172	7.0	-171	-19	-0.3p
· 20~29세	6,444	3,729	57.9	6,461	3,578	55.4	17	-151	-2.5p
· 20~24세	2,927	1,258	43.0	2,880	1,195	41.5	-46	-62	-1.5p
· 25~29세	3,517	2,471	70.3	3,580	2,383	66.5	63	-89	-3.8p
30~39세	7,285	5,576	76.5	7,134	5,380	75.4	-151	-195	-1.1p
40~49세	8,292	6,513	78.5	8,240	6,333	76.9	-52	-180	-1.6p
50~59세	8,554	6,517	76.2	8,556	6,372	74.5	2	-146	-1.7p
60세 이상	11,292	4,883	43.2	11,928	5,221	43.8	636	338	0.6p
· 60~64세	3,615	2,206	61.0	3,797	2,331	61.4	182	125	0.4p
· 65세 이상	7,678	2,677	34.9	8,131	2,890	35.5	453	213	0.6p
< 남 자 >	21,882	15,560	71.1	22,028	15,431	70.1	146	-129	-1.0p
15~19세	1,343	90	6.7	1,251	78	6.3	-91	-12	-0.4p
20~29세	3,197	1,822	57.0	3,205	1,734	54.1	8	-88	-2.9p
30~39세	3,782	3,392	89.7	3,718	3,283	88.3	-64	-109	-1.4p
40~49세	4,210	3,833	91.0	4,189	3,757	89.7	-21	-76	-1.3p
50~59세	4,275	3,699	86.5	4,285	3,679	85.9	10	-20	-0.6p
60세 이상	5,076	2,724	53.7	5,380	2,900	53.9	304	175	0.2p
< 여 자 >	22,613	11,848	52.4	22,747	11,624	51.1	134	-223	-1.3p
15~19세	1,286	101	7.9	1,206	94	7.8	-80	-8	-0.1p
20~29세	3,247	1,907	58.7	3,255	1,844	56.6	9	-63	-2.1p
30~39세	3,504	2,184	62.3	3,417	2,098	61.4	-87	-86	-0.9p
40~49세	4,082	2,680	65.7	4,051	2,576	63.6	-31	-105	-2.1p
50~59세	4,279	2,818	65.9	4,271	2,692	63.0	-8	-125	-2.9p
60세 이상	6,216	2,158	34.7	6,548	2,321	35.5	332	163	0.8p

## 다. 산업별 취업자

□ 산업별 취업자의 전년동월대비 증감을 살펴보면

- 보건업및사회복지서비스업(16만 4천명, 7.4%), 농림어업(5만 2천명, 3.4%), 운수및창고업(5만명, 3.5%) 등에서 증가하였으나,
- 숙박및음식점업(-18만 6천명, -7.9%), 도매및소매업(-17만 6천명, -4.8%), 교육서비스업(-8만 9천명, -4.6%) 등에서 감소하였음

### < 산업별 취업자 >

(단위: 천명, %, 전년동월대비)

	2019. 6			2020. 5			2020. 6			
		구성비	증감		구성비	증감		구성비	증감	증감률
< 전 체 >	27,408	100.0	281	26,930	100.0	-392	27,055	100.0	-352	-1.3
○ 농 림 어 업	1,520	5.5	23	1,551	5.8	54	1,572	5.8	52	3.4
○ 제 조 업	4,416	16.1	-66	4,377	16.3	-57	4,351	16.1	-65	-1.5
○ 건 설 업	2,056	7.5	22	1,979	7.4	-61	1,995	7.4	-62	-3.0
○ 도매 및 소매업	3,681	13.4	-40	3,520	13.1	-189	3,505	13.0	-176	-4.8
○ 운수 및 창고업	1,429	5.2	47	1,466	5.4	50	1,478	5.5	50	3.5
○ 숙박 및 음식점업	2,334	8.5	66	2,136	7.9	-183	2,148	7.9	-186	-7.9
○ 정보통신업	869	3.2	40	864	3.2	10	859	3.2	-10	-1.2
○ 금융 및 보험업	799	2.9	-51	781	2.9	-11	776	2.9	-23	-2.8
○ 부 동 산 업	566	2.1	40	520	1.9	-32	512	1.9	-54	-9.5
○ 전문·과학 및 기술서비스업	1,140	4.2	23	1,151	4.3	12	1,147	4.2	6	0.6
○ 사업시설관리, 사업지원 및 임대서비스업	1,313	4.8	-30	1,311	4.9	-17	1,323	4.9	10	0.7
○ 공공행정·국방 및 사회보장 행정	1,092	4.0	-75	1,089	4.0	-28	1,096	4.1	4	0.4
○ 교육 서비스업	1,918	7.0	74	1,814	6.7	-70	1,829	6.8	-89	-4.6
○ 보건업 및 사회복지서비스업	2,223	8.1	125	2,332	8.7	131	2,387	8.8	164	7.4
○ 예술·스포츠 및 여가관련서비스업	483	1.8	58	511	1.9	28	512	1.9	29	6.0
○ 협회및단체·수리및기타개인서비스업	1,267	4.6	-7	1,182	4.4	-86	1,207	4.5	-60	-4.7
○ 기타 <sup>1)</sup>	302	1.1	32	347	1.3	57	358	1.3	55	18.3

1) 기타는 광업, 전기·가스·증기및공기조절공급업, 수도·하수및폐기물처리원료재생업, 가구내 고용활동 및 달리 분류되지 않은 자가소비생산활동, 국제및외국기관의 합계임

## 라. 직업별 취업자

□ 직업별 취업자의 전년동월대비 증감을 살펴보면

- 단순노무종사자(10만 5천명, 2.9%), 농림어업숙련종사자(5만 3천명, 3.7%)에서 증가하였으나,
- 판매종사자(-12만 2천명, -4.0%), 장차기계조작및조립종사자(-9만 7천명, -3.2%), 기능원및관련기능종사자(-9만 6천명, -4.0%) 등에서 감소하였음

### < 직업별 취업자 >

(단위: 천명, %, 전년동월대비)

	2019. 6			2020. 5			2020. 6			
		구성비	증감		구성비	증감		구성비	증감	증감률
< 전 체 >	27,408	100.0	281	26,930	100.0	-392	27,055	100.0	-352	-1.3
○ 관 리 자	420	1.5	53	401	1.5	-24	395	1.5	-25	-6.0
○ 전문가 및 관련 종사자	5,553	20.3	6	5,496	20.4	-46	5,498	20.3	-55	-1.0
○ 사무종사자	4,750	17.3	-23	4,666	17.3	-63	4,698	17.4	-52	-1.1
○ 서비스종사자	3,150	11.5	133	3,044	11.3	-82	3,086	11.4	-65	-2.0
○ 판매종사자	3,032	11.1	18	2,924	10.9	-118	2,911	10.8	-122	-4.0
○ 농림어업숙련종사자	1,441	5.3	40	1,475	5.5	59	1,494	5.5	53	3.7
○ 기능원 및 관련 기능종사자	2,391	8.7	68	2,276	8.5	-117	2,295	8.5	-96	-4.0
○ 장차·기계조작 및 조립종사자	3,036	11.1	-68	2,965	11.0	-52	2,939	10.9	-97	-3.2
○ 단순노무종사자	3,635	13.3	55	3,683	13.7	51	3,740	13.8	105	2.9

## 마. 종사상 지위별 취업자

□ 종사상 지위별 취업자의 전년동월대비 증감을 살펴보면

- 임금근로자 중 상용근로자는 34만 9천명(2.5%) 증가하였으나, 임시근로자는 40만 8천명(-8.3%), 일용근로자는 8만 6천명(-5.8%) 각각 감소하였음
- \* 전체 취업자 중 상용근로자 비중은 53.6%로 전년동월대비 1.9%p 상승
- 비임금근로자 중 고용원 없는 자영업자는 1만 8천명(0.4%) 증가하였으나, 고용원 있는 자영업자는 17만 3천명(-11.3%), 무급가족종사자는 5만 3천명(-4.6%) 각각 감소하였음

### < 종사상 지위별 취업자 >

(단위: 천명, %, 전년동월대비)

	2019. 6			2020. 5			2020. 6			
		구성비	증감		구성비	증감		구성비	증감	증감률
< 전 체 >	27,408	100.0	281	26,930	100.0	-392	27,055	100.0	-352	-1.3
○ 임금근로자	20,555	75.0	309	20,244	75.2	-260	20,410	75.4	-145	-0.7
- 상용근로자	14,161	51.7	388	14,463	53.7	393	14,510	53.6	349	2.5
- 임시근로자	4,913	17.9	-85	4,453	16.5	-501	4,506	16.7	-408	-8.3
- 일용근로자	1,481	5.4	6	1,328	4.9	-152	1,395	5.2	-86	-5.8
○ 비임금근로자	6,853	25.0	-28	6,686	24.8	-132	6,645	24.6	-208	-3.0
- 고용원 있는 자영업자	1,536	5.6	-126	1,384	5.1	-200	1,363	5.0	-173	-11.3
- 고용원 없는 자영업자	4,170	15.2	131	4,217	15.7	118	4,188	15.5	18	0.4
- 무급가족종사자	1,147	4.2	-33	1,085	4.0	-50	1,094	4.0	-53	-4.6

## 바. 취업시간대별 취업자

□ 취업시간대별 취업자의 전년동월대비 증감을 살펴보면

- 36시간이상 취업자는 2,076만 1천명으로 135만 1천명(-6.1%) 감소하였으나, 36시간미만 취업자는 556만 6천명으로 63만 8천명(13.0%) 증가하였음

□ 주당 평균 취업시간은 39.4시간으로 전년동월대비 1.8시간 감소하였음

□ 주요 산업별 주당 평균 취업시간의 전년동월대비 증감을 살펴보면

- 제조업(41.2시간)에서 2.1시간, 도소매·숙박음식점업(42.0시간)에서 2.1시간, 건설업(39.3시간)에서 1.3시간 각각 감소하였음

### < 취업시간대별 취업자 >

(단위: 천명, 시간, %, 전년동월대비)

	2019. 6			2020. 5			2020. 6			
		구성비	증감*		구성비	증감		구성비	증감	증감률
< 전 체 >	27,408	100.0	281	26,930	100.0	-392	27,055	100.0	-352	-1.3
○ 36시간미만	4,927	18.0	-4,098	5,545	20.6	620	5,566	20.6	638	13.0
1~17시간	1,813	6.6	209	1,856	6.9	42	1,930	7.1	118	6.5
18~35시간	3,114	11.4	-4,307	3,690	13.7	578	3,635	13.4	521	16.7
○ 36시간이상	22,112	80.7	4,341	20,365	75.6	-1,696	20,761	76.7	-1,351	-6.1
36~52시간	17,853	65.1	4,378	17,062	63.4	-701	17,307	64.0	-546	-3.1
53시간이상	4,260	15.5	-38	3,303	12.3	-996	3,455	12.8	-805	-18.9
○ 일 시 휴 직	369	1.3	39	1,020	3.8	685	729	2.7	360	97.7
○ 주당 평균 취업시간		41.2	1.4		38.9	-2.4		39.4	-1.8	-4.4
- 제 조 업		43.3	2.3		41.1	-2.2		41.2	-2.1	-4.8
- 건 설 업		40.6	1.0		37.6	-2.9		39.3	-1.3	-3.2
- 도소매·숙박음식점업		44.1	-0.3		41.7	-2.6		42.0	-2.1	-4.8

\* 2018.6월 조사대상주간에 선거일(6.13)이 포함되어 2019.6월 취업시간별 취업자 증감에 영향

### 3. 실업자 동향

#### 가. 실업자 및 실업률

□ 2020년 6월 실업자는 122만 8천명으로 전년동월대비 9만 1천명(8.0%) 증가하였음

○ 성별로 보면 남자는 69만 4천명으로 전년동월대비 1만 6천명(2.4%) 증가하였고, 여자는 53만 4천명으로 7만 5천명(16.3%) 증가하였음

□ 실업률은 4.3%로 전년동월대비 0.3%p 상승하였음

○ 성별로 보면 남자는 4.3%로 전년동월대비 0.1%p 상승하였고, 여자는 4.4%로 0.7%p 상승하였음

○ 계절조정 실업률은 4.3%로 전월대비 0.2%p 하락하였음

	'19. 6월	'20. 2월	3월	4월	5월	6월
실업자(천명)	1,137	1,153	1,180	1,172	1,278	1,228
(전년동월대비 증감, 천명)	(103)	(-150)	(-17)	(-73)	(133)	(91)
실업률(%)	4.0	4.1	4.2	4.2	4.5	4.3
(전년동월대비 증감, %p)	(0.3)	(-0.6)	(-0.1)	(-0.2)	(0.5)	(0.3)
계절조정 실업률(%)	4.0	3.3	3.8	3.8	4.5	4.3

#### < 실업자 및 실업률 >

(단위: 천명, %, %p, 전년동월대비)

	2019. 6	증 감	2020. 5	증 감	2020. 6	증 감	증감률
< 실 업 자 >	1,137	103	1,278	133	1,228	91	8.0
남 자	678	74	737	47	694	16	2.4
여 자	460	29	541	86	534	75	16.3
< 실 업 률 >	4.0	0.3p	4.5	0.5p	4.3	0.3p	-
(계절조정)	(4.0)		(4.5)		(4.3)		
남 자	4.2	0.4p	4.6	0.3p	4.3	0.1p	-
(계절조정)	(4.2)		(4.5)		(4.3)		
여 자	3.7	0.1p	4.5	0.8p	4.4	0.7p	-
(계절조정)	(3.7)		(4.5)		(4.4)		

## 나. 연령계층별, 교육정도별 실업자 및 실업률

□ 연령계층별 실업자 및 실업률의 전년동월대비 증감을 살펴보면

○ 실업자는 50대(5만 7천명, 35.6%), 40대(2만 6천명, 16.2%), 60세 이상(1만 7천명, 11.3%) 등에서 증가하였으나, 30대(-7천명, -3.0%) 등에서 감소하였음

○ 실업률은 50대(0.9%p), 20대(0.5%p), 40대(0.4%p) 등에서 상승하였음

\* 청년층(15~29세) 실업자는 전년동월대비 2천명 감소, 실업률은 0.3%p 상승

### < 연령계층별 실업자 및 실업률 >

(단위: 천명, %, %p, 전년동월대비)

	2019. 6	증감	2020. 5	증감	2020. 6	증감	증감률
< 전 체 >	1,137 ( 4.0)	103 ( 0.3p)	1,278 ( 4.5)	133 ( 0.5p)	1,228 ( 4.3)	91 ( 0.3p)	8.0
15~29세	453 (10.4)	65 ( 1.4p)	426 (10.2)	-11 ( 0.3p)	451 (10.7)	-2 ( 0.3p)	-0.5
· 15~19세	17 ( 8.2)	2 ( 1.4p)	14 ( 7.5)	-3 ( 0.4p)	10 ( 5.3)	-7 (-2.9p)	-43.3
· 20~29세	436 (10.5)	63 ( 1.4p)	413 (10.3)	-8 ( 0.2p)	441 (11.0)	5 ( 0.5p)	1.2
· · 20~24세	184 (12.8)	35 ( 2.4p)	169 (12.4)	0 ( 0.6p)	169 (12.4)	-14 (-0.4p)	-7.8
· · 25~29세	252 ( 9.3)	28 ( 0.9p)	243 ( 9.2)	-8 ( 0.0p)	272 (10.2)	20 ( 0.9p)	7.8
30~39세	214 ( 3.7)	13 ( 0.2p)	219 ( 3.9)	4 ( 0.2p)	208 ( 3.7)	-7 ( 0.0p)	-3.0
40~49세	158 ( 2.4)	-1 ( 0.1p)	191 ( 2.9)	28 ( 0.5p)	183 ( 2.8)	26 ( 0.4p)	16.2
50~59세	160 ( 2.4)	-13 (-0.2p)	245 ( 3.7)	74 ( 1.1p)	217 ( 3.3)	57 ( 0.9p)	35.6
60세이상	152 ( 3.0)	40 ( 0.6p)	198 ( 3.7)	38 ( 0.5p)	170 ( 3.1)	17 ( 0.1p)	11.3
· 60~64세	86 ( 3.8)	20 ( 0.6p)	97 ( 4.0)	0 (-0.2p)	90 ( 3.7)	4 (-0.1p)	4.3
· 65세이상	66 ( 2.4)	20 ( 0.6p)	101 ( 3.5)	38 ( 1.2p)	80 ( 2.7)	14 ( 0.3p)	20.4

※ ( )는 실업률

□ 교육정도별 실업자 및 실업률의 전년동월대비 증감을 살펴보면

○ 실업자는 고졸에서 5만 5천명(11.6%), 중졸이하에서 1만 9천명(14.4%), 대졸이상에서 1만 8천명(3.3%) 증가하였음

○ 실업률은 중졸이하에서 0.5%p, 고졸에서 0.5%p, 대졸이상에서 0.1%p 상승하였음

### < 교육정도별 실업자 및 실업률 >

(단위: 천명, %, %p, 전년동월대비)

	2019. 6	증감	2020. 5	증감	2020. 6	증감	증감률
< 전 체 >	1,137 ( 4.0)	103 ( 0.3p)	1,278 ( 4.5)	133 ( 0.5p)	1,228 ( 4.3)	91 ( 0.3p)	8.0
중 졸 이 하	128 ( 3.0)	16 ( 0.4p)	187 ( 4.5)	59 ( 1.5p)	147 ( 3.5)	19 ( 0.5p)	14.4
고 졸	471 ( 4.4)	56 ( 0.5p)	546 ( 5.1)	66 ( 0.7p)	526 ( 4.9)	55 ( 0.5p)	11.6
대 졸 이 상	538 ( 4.0)	31 ( 0.1p)	546 ( 4.1)	8 ( 0.1p)	556 ( 4.1)	18 ( 0.1p)	3.3

※ ( )는 실업률



## 다. 취업경험 유무별 실업자

□ 과거 취업경험 유무별 실업자의 전년동월대비 증감을 살펴보면

- 취업 무경험 실업자는 7만 9천명으로 4천명(-5.0%) 감소하였으나, 취업 유경험 실업자는 115만명으로 9만 5천명(9.0%) 증가하였음

### < 취업경험 유무별 실업자 >

(단위: 천명, %, 전년동월대비)

	2019. 6		2020. 5		2020. 6		
		증감		증감		증감	증감률
< 전 체 >	1,137	103	1,278	133	1,228	91	8.0
취업 무경험	83	26	73	-10	79	-4	-5.0
취업 유경험	1,055	77	1,206	143	1,150	95	9.0
< 남 자 >	678	74	737	47	694	16	2.4
취업 무경험	51	21	46	-5	49	-2	-3.0
취업 유경험	627	54	691	52	645	18	2.8
< 여 자 >	460	29	541	86	534	75	16.3
취업 무경험	32	5	27	-5	30	-3	-8.1
취업 유경험	427	24	515	91	505	77	18.1

## 4. 비경제활동인구

### 가. 성별 비경제활동인구

□ 2020년 6월 비경제활동인구는 1,649만 2천명으로 전년동월대비 54만 2천명(3.4%) 증가하였음

- 성별로 보면 남자는 590만 4천명으로 전년동월대비 25만 9천명(4.6%) 증가하였고, 여자는 1,058만 9천명으로 28만 2천명(2.7%) 증가하였음

### < 성별 비경제활동인구 >

(단위: 천명, %, 전년동월대비)

	2019. 6			2020. 5			2020. 6			
		구성비	증감		구성비	증감		구성비	증감	증감률
< 전 체 >	15,951	100.0	-50	16,548	100.0	555	16,492	100.0	542	3.4
남 자	5,644	35.4	48	5,902	35.7	268	5,904	35.8	259	4.6
여 자	10,306	64.6	-98	10,646	64.3	288	10,589	64.2	282	2.7

## 나. 활동상태별 비경제활동인구

□ 활동상태별 비경제활동인구의 전년동월대비 증감을 살펴보면

- 쉬었음(28만 9천명, 14.4%), 가사(19만 2천명, 3.4%) 등에서 증가하였으나, 재학·수강 등(-12만 1천명, -3.3%)에서 감소하였음
- 취업준비자는 78만 3천명으로 전년동월대비 3만 9천명(5.3%) 증가하였음

### < 활동상태별 비경제활동인구 >

(단위: 천명, %, 전년동월대비)

	2019. 6			2020. 5			2020. 6			
		구성비	증감		구성비	증감		구성비	증감	증감률
< 전 체 >	15,951	100.0	-50	16,548	100.0	555	16,492	100.0	542	3.4
육 아	1,151	7.2	-20	1,216	7.3	50	1,193	7.2	43	3.7
가 사	5,657	35.5	-186	5,870	35.5	171	5,849	35.5	192	3.4
재학·수강 등 <sup>1)</sup>	3,699	23.2	-140	3,567	21.6	-109	3,578	21.7	-121	-3.3
연 로	2,161	13.6	-6	2,229	13.5	54	2,235	13.5	73	3.4
심 신 장 애	429	2.7	14	446	2.7	19	440	2.7	12	2.7
기 타 <sup>2)</sup>	2,854	17.9	288	3,220	19.5	370	3,197	19.4	343	12.0
- 쉬 었 음	2,007	12.6	247	2,286	13.8	323	2,296	13.9	289	14.4
※ 취업준비자 <sup>3)</sup>	744	4.7	22	821	5.0	57	783	4.8	39	5.3

1) 정규교육기관 재학, 입시학원 수강, 취업을 위한 학원·기관 수강 등을 포함

2) 학원·기관 수강 외 취업준비, 진학준비, 군입대대기, 쉬었음 등을 포함

3) '재학·수강 등' 중 취업을 위한 학원·기관 수강과 '기타' 중 학원·기관 수강 외 취업준비의 합계임

## 다. 연령계층별 '쉬었음' 인구

- 비경제활동인구 중 연령계층별 '쉬었음' 인구는 전년동월대비 20대(9만 1천명, 28.1%), 60세이상(5만 9천명, 7.2%) 등 모든 연령계층에서 증가하였음

### < 연령계층별 '쉬었음' 인구 >

(단위: 천명, %, 전년동월대비)

	2019. 6			2020. 5			2020. 6			
		구성비	증감		구성비	증감		구성비	증감	증감률
< 전 체 >	2,007	100.0	247	2,286	100.0	323	2,296	100.0	289	14.4
15~29세	359	17.9	57	462	20.2	114	454	19.8	95	26.3
· 15~19세	36	1.8	7	38	1.7	9	39	1.7	4	10.4
· 20~29세	324	16.1	50	424	18.5	105	415	18.1	91	28.1
30~39세	190	9.4	12	228	10.0	43	245	10.7	55	29.0
40~49세	222	11.0	22	268	11.7	52	267	11.6	45	20.3
50~59세	409	20.4	83	442	19.3	35	445	19.4	35	8.7
60세 이상	827	41.2	73	886	38.8	79	887	38.6	59	7.2

## 라. 구직단념자

- 비경제활동인구 중 구직단념자는 53만 8천명으로 전년동월대비 2만 4천명 증가하였음

### < 비경제활동인구 중 구직단념자 >

(단위: 천명)

	2019. 6	2020. 2	2020. 3	2020. 4	2020. 5	2020. 6
구직단념자	514	535	582	611	578	538
(증감)	(3)	(-49)	(44)	(124)	(39)	(24)

- 1) 구직단념자는 비경제활동인구 중 취업을 희망하고 취업이 가능하였으나, 노동시장적 사유로 일자리를 구하지 않은 자 중 지난 1년 내 구직경험이 있었던 자를 의미
- 2) 고용보조지표 작성을 위해 구직단념자의 조건중 취업희망과 취업가능성의 개념을 확대·변경하게 되어 2014년 이전 자료와 비교시 유의

## 참고

### □ 고용보조지표

- 2020년 6월 전체 고용보조지표3(확장실업률)은 13.9%로 전년동월대비 2.0%p 상승하였음
- － 청년층 고용보조지표3(확장실업률)은 26.8%로 2.2%p 상승하였음

#### < 고용보조지표(Labor Underutilization Indicator)\* >

(단위: %, 천명)

		고용 보조지표1	시간관련 추가취업 가능자	고용 보조지표2	잠재경제 활동인구	고용 보조지표3 (확장실업률)**
전 체	'19. 6월	6.7	779	9.3	1,678	11.9
	'20. 6월	8.3	1,119	10.2	1,843	13.9
청년층 (15~29세)	'19. 6월	12.9	112	22.4	676	24.6
	'20. 6월	14.7	165	23.4	693	26.8

\* Labor Underutilization Indicator는 '노동저활용지표'로 직역됨

\*\* '고용보조지표3'은 실업률을 보완하는 보조지표로서 가장 포괄범위가 넓어 '확장실업률'로 지칭함

### □ '1시간무급가족종사자'기준의 고용 현황(2020년 6월)

(단위: 천명, %, %p)

	경제활동인구	취업자	실업자	비경제 활동인구	실업률	고용률
1시간기준(참고)	28,422	27,196	1,226	16,354	4.3	60.7
18시간기준(공식)	28,283	27,055	1,228	16,492	4.3	60.4
차이(참고-공식)	139	141	-2	-139	0.0	0.3

\* 국제 기준의 무급가족종사자 범위 확대(2013.10월)에 따라 2015.1월 자료부터 현행 공식 기준인 18시간 무급가족종사자와 함께 1시간무급가족종사자를 참고지표로 제공

### □ 주요국의 고용률 및 실업률

- 주요국의 15~64세(OECD비교기준) 고용률

(단위: %, 원계열)

	'19. 6월	'20. 2월	3월	4월	5월	6월
한 국	67.2	66.3	65.4	65.1	65.8	65.9
미 국	71.7	71.6	70.4	60.6	62.6	65.0
일 본	77.9	77.7	77.5	76.8	76.9	-

- 주요국의 실업률

(단위: %, 원계열)

	'19. 6월	'20. 2월	3월	4월	5월	6월
한 국	4.0 (10.4)	4.1 ( 9.0)	4.2 ( 9.9)	4.2 ( 9.3)	4.5 (10.2)	4.3 (10.7)
미 국	3.8 ( 9.3)	3.8 ( 8.0)	4.5 (10.0)	14.4 (26.9)	13.0 (25.3)	11.2 (21.4)
일 본	2.3 ( 3.8)	2.3 ( 4.0)	2.6 ( 4.4)	2.8 ( 5.5)	2.9 ( 5.5)	-

\* ( )는 청년층 실업률, 한국 15~29세, 미국 16~24세, 일본 15~24세

# < 시도별 고용률 및 실업률 >

(단위: %, %p)

	고용률			실업률		
	2019. 6	2020. 6	전년동월차	2019. 6	2020. 6	전년동월차
전 국	61.6 (67.2)	60.4 (65.9)	-1.2p	4.0	4.3	0.3p
서 울	60.6 (66.7)	59.2 (65.9)	-1.4p	4.4	4.8	0.4p
부 산	56.7 (64.1)	55.4 (62.4)	-1.3p	4.1	4.9	0.8p
대 구	58.6 (64.8)	56.9 (62.8)	-1.7p	4.1	4.5	0.4p
인 천	63.2 (68.8)	61.6 (66.8)	-1.6p	4.7	5.0	0.3p
광 주	59.6 (64.3)	59.2 (64.3)	-0.4p	3.5	4.2	0.7p
대 전	59.7 (64.9)	60.5 (66.0)	0.8p	4.6	4.8	0.2p
울 산	59.7 (64.2)	57.7 (62.5)	-2.0p	4.0	5.3	1.3p
세 종	63.2 (66.2)	64.2 (67.5)	1.0p	2.8	3.4	0.6p
경 기	62.8 (68.3)	60.6 (66.1)	-2.2p	3.8	4.1	0.3p
강 원	63.8 (68.9)	62.8 (68.0)	-1.0p	3.4	3.9	0.5p
충 북	63.6 (68.2)	64.7 (70.0)	1.1p	3.7	3.3	-0.4p
충 남	64.7 (69.7)	64.0 (68.9)	-0.7p	3.5	4.2	0.7p
전 북	60.4 (65.2)	60.7 (64.7)	0.3p	2.6	2.7	0.1p
전 남	63.5 (67.9)	65.0 (69.6)	1.5p	3.8	2.2	-1.6p
경 북	62.4 (67.9)	61.3 (66.2)	-1.1p	4.4	5.3	0.9p
경 남	61.5 (67.1)	61.1 (65.6)	-0.4p	4.6	4.7	0.1p
제 주	68.7 (72.5)	65.6 (68.9)	-3.1p	1.9	4.0	2.1p

※ ( )는 15~64세(OECD비교기준) 고용률

## 2020년 2/4분기 고용동향

(단위: 천명, %, %p, 전년동분기대비)

	2019. 2/4			2020. 1/4			2020. 2/4		
		증감	증감률		증 감	증감률		증 감	증감률
● 15세이상인구	44,466	325	0.7	44,692	322	0.7	44,752	286	0.6
■ 경제활동인구	28,432	307	1.1	27,911	209	0.8	28,075	-357	-1.3
(참가율)	(63.9)	(0.2p)		(62.5)	(0.1p)		(62.7)	(-1.2p)	
◆ 남 자	16,210	108	0.7	15,958	38	0.2	16,052	-158	-1.0
(참가율)	(74.1)	(-0.2p)		(72.6)	(-0.4p)		(72.9)	(-1.2p)	
◆ 여 자	12,222	200	1.7	11,953	171	1.4	12,024	-199	-1.6
(참가율)	(54.1)	(0.6p)		(52.7)	(0.5p)		(52.9)	(-1.2p)	
○ (15세이상) 고 용 률	61.3	0.1p		59.9	0.3p		60.0	-1.3p	
◆ 15 ~ 64세 고 용 률	66.9	0.0p		66.1	0.1p		65.6	-1.3p	
○ 취 업 자	27,256	237	0.9	26,749	288	1.1	26,849	-407	-1.5
◆ 농림어업	1,475	18	1.2	1,255	98	8.4	1,534	60	4.0
◆ 광공업	4,438	-71	-1.6	4,453	6	0.1	4,382	-56	-1.3
· 제조업	4,424	-64	-1.4	4,438	6	0.1	4,369	-55	-1.3
◆ 건설업	2,030	-1	0.0	1,962	-8	-0.4	1,969	-61	-3.0
◆ 도소매·숙박음식점업	5,996	17	0.3	5,817	-126	-2.1	5,641	-356	-5.9
◆ 전기·운수·통신·금융	3,145	10	0.3	3,201	46	1.5	3,175	30	0.9
◆ 사업·개인·공공서비스 등	10,172	264	2.7	10,062	273	2.8	10,148	-24	-0.2
◆ 상용근로자	14,077	347	2.5	14,581	580	4.1	14,458	381	2.7
◆ 임시근로자	4,914	-53	-1.1	4,405	-155	-3.4	4,416	-499	-10.1
◆ 일용근로자	1,462	1	0.0	1,289	-114	-8.1	1,318	-145	-9.9
◆ 고용원 있는 자영업자	1,563	-85	-5.1	1,436	-168	-10.5	1,378	-184	-11.8
◆ 고용원 없는 자영업자	4,119	59	1.5	4,058	142	3.6	4,200	81	2.0
◆ 무급가족종사자	1,121	-32	-2.8	980	3	0.3	1,080	-41	-3.7
○ 실 업 자	1,176	71	6.4	1,162	-80	-6.4	1,226	50	4.3
실 업 률	4.1	0.2p		4.2	-0.3p		4.4	0.3p	
(계절조정)	(4.0)			(3.7)			(4.2)		
◆ 남 자	705	53	8.0	644	-64	-9.0	702	-3	-0.4
실업률	4.3	0.2p		4.0	-0.4p		4.4	0.1p	
(계절조정)	(4.2)			(3.7)			(4.2)		
◆ 여 자	471	18	4.0	518	-16	-3.0	524	53	11.3
실업률	3.9	0.1p		4.3	-0.2p		4.4	0.5p	
(계절조정)	(3.7)			(3.7)			(4.2)		
◆ 중졸이하	132	17	14.5	233	-4	-1.9	174	42	31.6
(실업률)	(3.1)	(0.4p)		(5.9)	(-0.2p)		(4.2)	(1.1p)	
◆ 고 졸	484	37	8.3	461	-32	-6.5	516	32	6.6
(실업률)	(4.5)	(0.3p)		(4.3)	(-0.3p)		(4.9)	(0.4p)	
◆ 대졸이상	560	17	3.1	468	-43	-8.4	536	-24	-4.2
(실업률)	(4.2)	(0.0p)		(3.5)	(-0.4p)		(4.0)	(-0.2p)	
■ 비경제활동인구	16,034	18	0.1	16,781	113	0.7	16,677	643	4.0

## 통 계 표

1. 경제활동인구 총괄 .....	23
1-1. 연령별 경제활동인구 총괄 .....	25
1-2. 성별 경제활동인구 총괄 .....	37
2. 연령계층별 취업자 .....	41
3. 산업별 취업자 .....	43
4. 직업별 취업자 .....	45
5. 종사상 지위별 취업자 .....	47
6. 취업시간대별 취업자 .....	49
7. 연령계층별 고용률 .....	51
8. 연령계층별 실업자 .....	53
9. 연령계층별 실업률 .....	54
10. 교육정도별 실업자 및 실업률 .....	55
11. 경제활동인구(계절조정) 총괄 .....	57
12. 고용보조지표 .....	59
13. 시도별 경제활동인구 총괄 .....	60

# 1. 전체 경제활동인구 총괄

(단위: 천명)

	15세 이상 인구					경제활동 참가율 (%)	고용률 <sup>1)</sup> (%)	실업률 <sup>2)</sup> (%)	
	경 제	활 동 인 구		비 경 제 활동인구					
		취업자	실업자						
2015	43,239	27,153	26,178	976	16,086	62.8	60.5	3.6	
2016	43,606	27,418	26,409	1,009	16,187	62.9	60.6	3.7	
2017	43,931	27,748	26,725	1,023	16,183	63.2	60.8	3.7	
2018	44,182	27,895	26,822	1,073	16,287	63.1	60.7	3.8	
2019	44,504	28,186	27,123	1,063	16,318	63.3	60.9	3.8	
2018.2/4	44,141	28,125	27,019	1,105	16,017	63.7	61.2	3.9 (3.8)	
3/4	44,212	28,080	27,015	1,065	16,131	63.5	61.1	3.8 (4.0)	
4/4	44,287	27,912	26,971	942	16,375	63.0	60.9	3.4 (3.9)	
2019.1/4	44,370	27,702	26,461	1,241	16,668	62.4	59.6	4.5 (3.9)	
2/4	44,466	28,432	27,256	1,176	16,034	63.9	61.3	4.1 (4.0)	
3/4	44,550	28,328	27,382	946	16,222	63.6	61.5	3.3 (3.5)	
4/4	44,629	28,283	27,393	891	16,346	63.4	61.4	3.1 (3.6)	
2020.1/4	44,692	27,911	26,749	1,162	16,781	62.5	59.9	4.2 (3.7)	
2/4	44,752	28,075	26,849	1,226	16,677	62.7	60.0	4.4 (4.2)	
2018. 5	44,141	28,184	27,064	1,121	15,956	63.9	61.3	4.0 (3.9)	
6	44,161	28,161	27,126	1,034	16,000	63.8	61.4	3.7 (3.7)	
7	44,187	28,123	27,083	1,039	16,064	63.6	61.3	3.7 (3.8)	
8	44,211	28,039	26,907	1,133	16,172	63.4	60.9	4.0 (4.2)	
9	44,237	28,079	27,055	1,024	16,158	63.5	61.2	3.6 (4.0)	
10	44,262	28,063	27,090	973	16,199	63.4	61.2	3.5 (4.0)	
11	44,284	28,092	27,184	909	16,192	63.4	61.4	3.2 (3.8)	
12	44,316	27,582	26,638	944	16,733	62.2	60.1	3.4 (3.8)	
2019. 1	44,319	27,455	26,232	1,224	16,864	61.9	59.2	4.5 (4.3)	
2	44,382	27,649	26,346	1,303	16,734	62.3	59.4	4.7 (3.7)	
3	44,409	28,002	26,805	1,197	16,408	63.1	60.4	4.3 (3.8)	
4	44,444	28,284	27,038	1,245	16,160	63.6	60.8	4.4 (4.0)	
5	44,460	28,468	27,322	1,145	15,992	64.0	61.5	4.0 (4.0)	
6	44,495	28,545	27,408	1,137	15,951	64.2	61.6	4.0 (4.0)	
7	44,530	28,480	27,383	1,097	16,050	64.0	61.5	3.9 (4.0)	
8	44,546	28,216	27,358	858	16,330	63.3	61.4	3.0 (3.1)	
9	44,573	28,288	27,404	884	16,285	63.5	61.5	3.1 (3.4)	
10	44,601	28,373	27,509	864	16,228	63.6	61.7	3.0 (3.5)	
11	44,625	28,380	27,515	866	16,245	63.6	61.7	3.1 (3.6)	
12	44,661	28,095	27,154	942	16,566	62.9	60.8	3.4 (3.7)	
2020. 1	44,665	27,952	26,800	1,153	16,713	62.6	60.0	4.1 (4.0)	
2	44,698	27,991	26,838	1,153	16,708	62.6	60.0	4.1 (3.3)	
3	44,712	27,789	26,609	1,180	16,923	62.2	59.5	4.2 (3.8)	
4	44,725	27,734	26,562	1,172	16,991	62.0	59.4	4.2 (3.8)	
5	44,756	28,209	26,930	1,278	16,548	63.0	60.2	4.5 (4.5)	
6	44,775	28,283	27,055	1,228	16,492	63.2	60.4	4.3 (4.3)	

주: 1) 취업자/15세이상인구 × 100

2) 실업자/경제활동인구 × 100, ( )내는 계절조정 실업률



## 1. 전체 경제활동인구 총괄 증감

(단위: 전년대비, 천명)

	15세 이상 인구					경제활동 참가율 (%p)	고용률 (%p)	실업률 (%p)
	경 제	활 동 인 구			비 경 제 활동인구			
		취업자	실업자					
2015	444	318	281	37	127	0.1	0.0	0.1
2016	366	265	231	34	102	0.1	0.1	0.1
2017	325	329	316	14	-5	0.3	0.2	0.0
2018	252	148	97	50	104	-0.1	-0.1	0.1
2019	322	291	301	-10	31	0.2	0.2	0.0
2018.2/4	242	132	101	31	110	-0.1	-0.1	0.1
3/4	245	120	17	102	126	-0.1	-0.3	0.4
4/4	249	137	88	50	112	-0.1	-0.1	0.2
2019.1/4	282	238	177	61	44	0.1	0.0	0.2
2/4	325	307	237	71	18	0.2	0.1	0.2
3/4	338	248	366	-119	90	0.1	0.4	-0.5
4/4	342	371	422	-51	-29	0.4	0.5	-0.3
2020.1/4	322	209	288	-80	113	0.1	0.3	-0.3
2/4	286	-357	-407	50	643	-1.2	-1.3	0.3
2018. 5	238	198	72	126	41	0.2	-0.2	0.4
6	237	80	106	-26	156	-0.1	-0.1	-0.1
7	241	86	5	81	155	-0.2	-0.3	0.3
8	244	136	3	134	108	-0.1	-0.3	0.4
9	251	137	45	92	114	0.0	-0.2	0.3
10	248	143	64	79	105	0.0	-0.2	0.3
11	244	203	165	38	41	0.1	0.0	0.1
12	256	66	34	31	190	-0.3	-0.3	0.1
2019. 1	246	223	19	204	23	0.1	-0.3	0.8
2	290	300	263	38	-11	0.3	0.2	0.1
3	309	190	250	-60	119	0.0	0.2	-0.2
4	322	255	171	84	67	0.1	-0.1	0.3
5	319	283	259	24	36	0.1	0.2	0.0
6	335	384	281	103	-50	0.4	0.2	0.3
7	343	358	299	58	-15	0.4	0.2	0.2
8	335	177	452	-275	158	-0.1	0.5	-1.0
9	335	208	348	-140	127	0.0	0.3	-0.5
10	339	311	419	-108	28	0.2	0.5	-0.5
11	341	288	331	-43	53	0.2	0.3	-0.1
12	345	513	516	-3	-168	0.7	0.7	0.0
2020. 1	347	497	568	-71	-151	0.7	0.8	-0.4
2	316	342	492	-150	-26	0.3	0.6	-0.6
3	303	-213	-195	-17	516	-0.9	-0.9	-0.1
4	281	-550	-476	-73	831	-1.6	-1.4	-0.2
5	296	-259	-392	133	555	-1.0	-1.3	0.5
6	280	-262	-352	91	542	-1.0	-1.2	0.3

# 1-1. 연령별 경제활동인구 총괄(15~64세)

(단위: 천명)

	인 구	경 제 활 동 인 구				비 경 제 활동인구	경제활동 참 가 율 (%)	고용률 <sup>1)</sup> (%)	실업률 <sup>2)</sup> (%)
		경 제	활 동 인 구		비 경 제				
			취업자	실업자					
2015	36,705	25,120	24,192	927	11,585	68.4	65.9	3.7	
2016	36,839	25,302	24,342	961	11,536	68.7	66.1	3.8	
2017	36,860	25,520	24,559	961	11,340	69.2	66.6	3.8	
2018	36,796	25,515	24,511	1,003	11,282	69.3	66.6	3.9	
2019	36,791	25,564	24,585	979	11,228	69.5	66.8	3.8	
2018.2/4	36,794	25,665	24,607	1,058	11,129	69.8	66.9	4.1 (3.9)	
3/4	36,787	25,575	24,550	1,025	11,211	69.5	66.7	4.0 (4.1)	
4/4	36,785	25,471	24,571	900	11,314	69.2	66.8	3.5 (4.0)	
2019.1/4	36,792	25,362	24,285	1,078	11,430	68.9	66.0	4.2 (4.0)	
2/4	36,814	25,753	24,640	1,113	11,060	70.0	66.9	4.3 (4.1)	
3/4	36,796	25,592	24,691	902	11,204	69.6	67.1	3.5 (3.6)	
4/4	36,763	25,547	24,724	823	11,215	69.5	67.3	3.2 (3.6)	
2020.1/4	36,712	25,259	24,270	989	11,453	68.8	66.1	3.9 (3.7)	
2/4	36,659	25,182	24,051	1,130	11,477	68.7	65.6	4.5 (4.3)	
2018. 5	36,793	25,711	24,633	1,078	11,082	69.9	67.0	4.2 (4.1)	
6	36,787	25,650	24,662	988	11,137	69.7	67.0	3.9 (3.8)	
7	36,787	25,632	24,631	1,001	11,155	69.7	67.0	3.9 (4.0)	
8	36,786	25,548	24,454	1,094	11,238	69.4	66.5	4.3 (4.2)	
9	36,787	25,546	24,566	980	11,241	69.4	66.8	3.8 (4.0)	
10	36,786	25,519	24,588	931	11,267	69.4	66.8	3.6 (4.0)	
11	36,782	25,540	24,671	869	11,242	69.4	67.1	3.4 (3.9)	
12	36,788	25,354	24,455	899	11,434	68.9	66.5	3.5 (4.0)	
2019. 1	36,766	25,248	24,246	1,002	11,518	68.7	65.9	4.0 (4.1)	
2	36,805	25,331	24,233	1,099	11,473	68.8	65.8	4.3 (3.9)	
3	36,807	25,507	24,376	1,132	11,299	69.3	66.2	4.4 (4.0)	
4	36,816	25,684	24,498	1,186	11,132	69.8	66.5	4.6 (4.1)	
5	36,807	25,774	24,692	1,082	11,034	70.0	67.1	4.2 (4.1)	
6	36,818	25,802	24,731	1,071	11,016	70.1	67.2	4.2 (4.1)	
7	36,814	25,766	24,720	1,046	11,048	70.0	67.1	4.1 (4.1)	
8	36,793	25,485	24,668	817	11,308	69.3	67.0	3.2 (3.2)	
9	36,782	25,525	24,684	842	11,256	69.4	67.1	3.3 (3.5)	
10	36,772	25,575	24,749	826	11,197	69.6	67.3	3.2 (3.6)	
11	36,759	25,586	24,760	826	11,172	69.6	67.4	3.2 (3.7)	
12	36,757	25,480	24,663	817	11,277	69.3	67.1	3.2 (3.6)	
2020. 1	36,723	25,385	24,487	898	11,338	69.1	66.7	3.5 (3.6)	
2	36,718	25,347	24,339	1,008	11,372	69.0	66.3	4.0 (3.5)	
3	36,695	25,044	23,982	1,062	11,650	68.3	65.4	4.2 (3.8)	
4	36,669	24,941	23,875	1,065	11,729	68.0	65.1	4.3 (3.8)	
5	36,663	25,291	24,113	1,178	11,372	69.0	65.8	4.7 (4.5)	
6	36,644	25,314	24,166	1,148	11,330	69.1	65.9	4.5 (4.5)	

주: 1) 취업자/인구 × 100

2) 실업자/경제활동인구 × 100, ( )내는 계절조정 실업률

# 1-1. 연령별 경제활동인구 총괄(15~64세) 증감

(단위: 전년대비, 천명)

	인 구	경 제 활 동 인 구				비 경 제 활동인구	경제활동 참가율 (%p)	고용률 (%p)	실업률 (%p)
		취업자	실업자						
2015	187	279	249	30	-92	0.4	0.3	0.1	
2016	134	182	149	33	-49	0.3	0.2	0.1	
2017	21	218	218	0	-197	0.5	0.5	0.0	
2018	-63	-5	-48	43	-58	0.1	0.0	0.1	
2019	-5	49	74	-25	-54	0.2	0.2	-0.1	
2018.2/4	-75	-28	-59	31	-47	0.1	0.0	0.1	
3/4	-69	-36	-138	102	-34	0.0	-0.3	0.4	
4/4	-63	-16	-64	48	-47	0.0	-0.1	0.2	
2019.1/4	-27	16	-31	47	-42	0.1	0.0	0.1	
2/4	20	88	34	55	-68	0.2	0.0	0.2	
3/4	10	17	140	-124	-7	0.1	0.4	-0.5	
4/4	-23	76	153	-76	-99	0.3	0.5	-0.3	
2020.1/4	-80	-104	-15	-88	23	-0.1	0.1	-0.3	
2/4	-155	-572	-589	17	417	-1.3	-1.3	0.2	
2018. 5	-78	48	-80	128	-126	0.3	0.0	0.5	
6	-80	-84	-63	-21	4	-0.1	-0.1	0.0	
7	-74	-64	-148	83	-10	0.0	-0.2	0.3	
8	-71	-23	-161	138	-48	0.0	-0.3	0.6	
9	-63	-20	-105	85	-43	0.0	-0.1	0.3	
10	-65	-12	-91	79	-53	0.1	-0.2	0.3	
11	-68	7	-29	36	-75	0.1	0.1	0.1	
12	-55	-43	-73	30	-13	0.0	-0.1	0.1	
2019. 1	-63	-31	-125	94	-33	0.1	-0.3	0.4	
2	-19	84	0	84	-103	0.2	0.0	0.3	
3	2	-7	30	-37	9	0.0	0.1	-0.2	
4	15	51	-26	77	-35	0.1	-0.1	0.3	
5	14	62	59	4	-48	0.1	0.1	0.0	
6	31	152	69	83	-121	0.4	0.2	0.3	
7	27	134	89	45	-107	0.3	0.1	0.2	
8	7	-63	214	-277	70	-0.1	0.5	-1.1	
9	-5	-21	118	-139	16	0.0	0.3	-0.5	
10	-13	57	161	-105	-70	0.2	0.5	-0.4	
11	-23	46	89	-43	-70	0.2	0.3	-0.2	
12	-31	126	208	-82	-157	0.4	0.6	-0.3	
2020. 1	-43	137	241	-104	-180	0.4	0.8	-0.5	
2	-86	16	107	-91	-102	0.2	0.5	-0.3	
3	-112	-463	-393	-70	351	-1.0	-0.8	-0.2	
4	-146	-743	-622	-121	597	-1.8	-1.4	-0.3	
5	-144	-483	-579	96	339	-1.0	-1.3	0.5	
6	-173	-488	-566	77	315	-1.0	-1.3	0.3	

# 1-1. 연령별 경제활동인구 총괄(15~29세)

(단위: 천명)

	인 구	경 제 활 동 인 구				비 경 제 활 동 인 구	경제활동 참 가 율 (%)	고용률 <sup>1)</sup> (%)	실업률 <sup>2)</sup> (%)	
			취업자	실업자						
2015	9,380	4,253	3,864	389	5,127	45.3	41.2	9.1		
2016	9,363	4,334	3,908	426	5,029	46.3	41.7	9.8		
2017	9,282	4,333	3,907	426	4,949	46.7	42.1	9.8		
2018	9,149	4,312	3,904	408	4,837	47.1	42.7	9.5		
2019	9,060	4,331	3,945	386	4,729	47.8	43.5	8.9		
2018.2/4	9,158	4,330	3,894	437	4,828	47.3	42.5	10.1	(9.5)	
3/4	9,131	4,345	3,938	407	4,786	47.6	43.1	9.4	(9.8)	
4/4	9,108	4,263	3,908	355	4,845	46.8	42.9	8.3	(9.2)	
2019.1/4	9,088	4,320	3,899	421	4,769	47.5	42.9	9.7	(9.1)	
2/4	9,078	4,389	3,924	466	4,689	48.4	43.2	10.6	(9.9)	
3/4	9,053	4,328	3,977	352	4,724	47.8	43.9	8.1	(8.5)	
4/4	9,022	4,288	3,982	306	4,734	47.5	44.1	7.1	(7.9)	
2020.1/4	8,978	4,199	3,828	371	4,779	46.8	42.6	8.8	(8.2)	
2/4	8,931	4,141	3,724	417	4,790	46.4	41.7	10.1	(9.4)	
2018. 5	9,157	4,368	3,908	460	4,789	47.7	42.7	10.5	(10.5)	
6	9,146	4,312	3,923	388	4,835	47.1	42.9	9.0	(8.4)	
7	9,139	4,392	3,984	409	4,747	48.1	43.6	9.3	(9.4)	
8	9,131	4,355	3,920	435	4,776	47.7	42.9	10.0	(10.5)	
9	9,124	4,288	3,910	378	4,836	47.0	42.9	8.8	(9.4)	
10	9,116	4,267	3,908	359	4,849	46.8	42.9	8.4	(9.4)	
11	9,105	4,272	3,932	339	4,834	46.9	43.2	7.9	(9.1)	
12	9,103	4,250	3,884	366	4,853	46.7	42.7	8.6	(9.2)	
2019. 1	9,076	4,270	3,891	378	4,807	47.0	42.9	8.9	(9.3)	
2	9,098	4,316	3,906	410	4,782	47.4	42.9	9.5	(8.6)	
3	9,091	4,373	3,900	473	4,718	48.1	42.9	10.8	(9.3)	
4	9,089	4,405	3,898	507	4,684	48.5	42.9	11.5	(10.2)	
5	9,073	4,390	3,953	437	4,683	48.4	43.6	9.9	(9.9)	
6	9,072	4,373	3,920	453	4,700	48.2	43.2	10.4	(9.6)	
7	9,069	4,431	3,997	435	4,637	48.9	44.1	9.8	(10.0)	
8	9,050	4,290	3,983	308	4,759	47.4	44.0	7.2	(7.6)	
9	9,040	4,263	3,950	313	4,776	47.2	43.7	7.3	(7.9)	
10	9,031	4,306	3,998	309	4,725	47.7	44.3	7.2	(8.0)	
11	9,018	4,295	3,995	300	4,724	47.6	44.3	7.0	(8.0)	
12	9,016	4,263	3,953	310	4,753	47.3	43.8	7.3	(7.8)	
2020. 1	8,988	4,285	3,956	329	4,703	47.7	44.0	7.7	(8.1)	
2	8,983	4,238	3,857	381	4,745	47.2	42.9	9.0	(8.2)	
3	8,962	4,073	3,671	402	4,889	45.4	41.0	9.9	(8.5)	
4	8,941	4,026	3,653	373	4,915	45.0	40.9	9.3	(8.2)	
5	8,934	4,196	3,770	426	4,738	47.0	42.2	10.2	(10.1)	
6	8,918	4,201	3,750	451	4,717	47.1	42.0	10.7	(9.9)	

주: 1) 취업자/인구 × 100

2) 실업자/경제활동인구 × 100, ( )내는 계절조정 실업률

# 1-1. 연령별 경제활동인구 총괄(15~29세) 증감

(단위: 전년대비, 천명)

	인	구	경 제 활 동 인 구			비 경 제 활동인구	경제활동 참가율 (%p)	고용률 (%p)	실업률 (%p)
			취업자	실업자					
2015	-15	74	63	11	-89	0.8	0.7	0.1	
2016	-17	80	43	37	-98	1.0	0.5	0.7	
2017	-81	-1	-1	0	-80	0.4	0.4	0.0	
2018	-133	-21	-3	-18	-113	0.4	0.6	-0.3	
2019	-88	19	41	-22	-108	0.7	0.8	-0.6	
2018.2/4	-142	-87	-69	-18	-55	-0.2	-0.1	-0.2	
3/4	-137	-25	-27	2	-111	0.4	0.3	0.1	
4/4	-132	32	58	-26	-165	1.0	1.2	-0.7	
2019.1/4	-109	10	22	-12	-119	0.6	0.8	-0.3	
2/4	-80	59	30	29	-139	1.1	0.7	0.5	
3/4	-79	-17	39	-55	-62	0.2	0.8	-1.3	
4/4	-86	25	74	-49	-111	0.7	1.2	-1.2	
2020.1/4	-111	-121	-71	-50	10	-0.7	-0.3	-0.9	
2/4	-147	-248	-199	-49	101	-2.0	-1.5	-0.5	
2018. 5	-145	-42	-95	53	-103	0.3	-0.3	1.3	
6	-144	-117	-42	-74	-28	-0.6	0.2	-1.4	
7	-140	-51	-48	-3	-90	0.2	0.2	0.0	
8	-138	-15	-40	25	-122	0.5	0.2	0.6	
9	-132	-10	6	-16	-122	0.6	0.7	-0.4	
10	-134	35	41	-5	-169	1.1	1.1	-0.2	
11	-137	47	96	-49	-183	1.2	1.7	-1.3	
12	-127	15	38	-23	-142	0.8	1.0	-0.6	
2019. 1	-136	11	4	7	-147	0.8	0.7	0.2	
2	-103	10	21	-11	-113	0.6	0.7	-0.3	
3	-88	9	43	-34	-98	0.6	0.9	-0.8	
4	-81	94	48	46	-175	1.5	0.9	0.8	
5	-84	22	46	-23	-107	0.7	0.9	-0.6	
6	-74	61	-4	65	-135	1.1	0.3	1.4	
7	-71	39	13	26	-110	0.8	0.5	0.5	
8	-81	-65	63	-127	-16	-0.3	1.1	-2.8	
9	-84	-24	41	-65	-60	0.2	0.8	-1.5	
10	-85	39	90	-51	-124	0.9	1.4	-1.2	
11	-87	23	63	-40	-110	0.7	1.1	-0.9	
12	-87	13	69	-56	-100	0.6	1.1	-1.3	
2020. 1	-88	15	65	-50	-104	0.7	1.1	-1.2	
2	-115	-78	-49	-29	-37	-0.2	0.0	-0.5	
3	-128	-300	-229	-71	172	-2.7	-1.9	-0.9	
4	-149	-379	-245	-134	230	-3.5	-2.0	-2.2	
5	-139	-194	-183	-11	56	-1.4	-1.4	0.3	
6	-154	-172	-170	-2	18	-1.1	-1.2	0.3	

# 1-1. 연령별 경제활동인구 총괄(30~39세)

(단위: 천명)

	인 구	경 제 활 동 인 구				비 경 제 활동인구	경제활동 참 가 율 (%)	고용률 <sup>1)</sup> (%)	실업률 <sup>2)</sup> (%)	
		취업자	실업자	비 경 제 활동인구						
2015	7,705	5,911	5,729	182	1,794	76.7	74.4	3.1		
2016	7,597	5,856	5,672	184	1,741	77.1	74.7	3.1		
2017	7,494	5,833	5,643	190	1,661	77.8	75.3	3.3		
2018	7,378	5,777	5,582	195	1,600	78.3	75.7	3.4		
2019	7,273	5,719	5,529	190	1,554	78.6	76.0	3.3		
2018.2/4	7,390	5,827	5,616	212	1,563	78.9	76.0	3.6	(3.4)	
3/4	7,363	5,756	5,549	207	1,607	78.2	75.4	3.6	(3.7)	
4/4	7,337	5,728	5,557	171	1,609	78.1	75.7	3.0	(3.3)	
2019.1/4	7,314	5,692	5,499	193	1,621	77.8	75.2	3.4	(3.2)	
2/4	7,292	5,771	5,551	220	1,521	79.1	76.1	3.8	(3.6)	
3/4	7,261	5,717	5,534	182	1,544	78.7	76.2	3.2	(3.3)	
4/4	7,224	5,697	5,533	164	1,527	78.9	76.6	2.9	(3.1)	
2020.1/4	7,185	5,654	5,476	178	1,532	78.7	76.2	3.2	(3.0)	
2/4	7,147	5,575	5,367	207	1,572	78.0	75.1	3.7	(3.5)	
2018. 5	7,390	5,831	5,616	215	1,559	78.9	76.0	3.7	(3.6)	
6	7,380	5,809	5,607	201	1,571	78.7	76.0	3.5	(3.4)	
7	7,371	5,762	5,563	199	1,609	78.2	75.5	3.5	(3.5)	
8	7,363	5,742	5,527	215	1,621	78.0	75.1	3.7	(3.7)	
9	7,354	5,763	5,557	207	1,591	78.4	75.6	3.6	(3.8)	
10	7,346	5,752	5,565	187	1,594	78.3	75.8	3.3	(3.4)	
11	7,337	5,727	5,558	169	1,610	78.1	75.8	2.9	(3.2)	
12	7,329	5,706	5,548	157	1,623	77.9	75.7	2.8	(3.1)	
2019. 1	7,319	5,669	5,501	168	1,651	77.4	75.2	3.0	(3.1)	
2	7,315	5,679	5,482	198	1,636	77.6	74.9	3.5	(3.2)	
3	7,307	5,729	5,515	214	1,578	78.4	75.5	3.7	(3.4)	
4	7,300	5,766	5,534	232	1,535	79.0	75.8	4.0	(3.6)	
5	7,292	5,758	5,543	214	1,534	79.0	76.0	3.7	(3.6)	
6	7,285	5,790	5,576	214	1,495	79.5	76.5	3.7	(3.6)	
7	7,273	5,753	5,540	213	1,520	79.1	76.2	3.7	(3.7)	
8	7,261	5,691	5,518	173	1,569	78.4	76.0	3.0	(3.1)	
9	7,248	5,705	5,544	161	1,543	78.7	76.5	2.8	(3.0)	
10	7,236	5,686	5,515	170	1,550	78.6	76.2	3.0	(3.1)	
11	7,224	5,700	5,533	168	1,523	78.9	76.6	2.9	(3.2)	
12	7,212	5,704	5,551	154	1,508	79.1	77.0	2.7	(3.1)	
2020. 1	7,198	5,682	5,518	163	1,516	78.9	76.7	2.9	(3.0)	
2	7,186	5,688	5,501	187	1,498	79.2	76.5	3.3	(3.0)	
3	7,173	5,592	5,407	184	1,581	78.0	75.4	3.3	(3.0)	
4	7,159	5,557	5,362	196	1,602	77.6	74.9	3.5	(3.1)	
5	7,147	5,578	5,360	219	1,569	78.1	75.0	3.9	(3.8)	
6	7,134	5,588	5,380	208	1,546	78.3	75.4	3.7	(3.6)	

주: 1) 취업자/인구 × 100

2) 실업자/경제활동인구 × 100, ( )내는 계절조정 실업률

# 1-1. 연령별 경제활동인구 총괄(30~39세) 증감

(단위: 전년대비, 천명)

	인 구	경 제 활 동 인 구				비 경 제 활동인구	경제활동 참가율 (%p)	고용률 (%p)	실업률 (%p)
			취업자		실업자				
2015	-133	-80	-76	-4	-53	0.3	0.3	0.0	
2016	-107	-55	-57	2	-52	0.4	0.3	0.0	
2017	-103	-23	-29	5	-80	0.7	0.6	0.2	
2018	-117	-55	-61	6	-61	0.5	0.4	0.1	
2019	-105	-58	-53	-5	-47	0.3	0.3	-0.1	
2018.2/4	-119	-22	-33	11	-97	1.0	0.8	0.2	
3/4	-119	-59	-91	32	-60	0.5	0.0	0.6	
4/4	-115	-92	-92	-1	-22	0.0	-0.1	0.0	
2019.1/4	-107	-106	-108	2	-1	-0.3	-0.4	0.1	
2/4	-98	-56	-65	8	-41	0.2	0.1	0.2	
3/4	-102	-39	-15	-24	-63	0.5	0.8	-0.4	
4/4	-113	-32	-24	-7	-82	0.8	0.9	-0.1	
2020.1/4	-128	-38	-24	-15	-90	0.9	1.0	-0.2	
2/4	-146	-197	-184	-13	51	-1.1	-1.0	-0.1	
2018. 5	-120	1	-31	33	-121	1.3	0.8	0.6	
6	-121	-37	-50	13	-84	0.8	0.6	0.3	
7	-120	-62	-91	29	-58	0.5	0.0	0.6	
8	-119	-51	-78	26	-68	0.6	0.2	0.4	
9	-117	-64	-104	41	-54	0.4	-0.2	0.8	
10	-116	-62	-74	13	-54	0.4	0.2	0.3	
11	-115	-96	-98	2	-19	0.0	-0.1	0.0	
12	-113	-119	-103	-17	6	-0.4	-0.2	-0.2	
2019. 1	-112	-135	-126	-10	24	-0.7	-0.5	-0.1	
2	-106	-99	-115	15	-7	-0.3	-0.5	0.3	
3	-103	-82	-82	0	-21	0.0	0.0	0.0	
4	-100	-77	-90	13	-23	0.1	-0.2	0.3	
5	-98	-73	-73	-1	-25	0.1	0.0	0.0	
6	-95	-19	-32	13	-76	0.8	0.5	0.2	
7	-98	-9	-23	14	-89	0.9	0.7	0.2	
8	-102	-50	-9	-41	-52	0.4	0.9	-0.7	
9	-106	-58	-13	-46	-48	0.3	0.9	-0.8	
10	-110	-67	-50	-17	-43	0.3	0.4	-0.3	
11	-113	-27	-26	-1	-87	0.8	0.8	0.0	
12	-117	-1	2	-4	-115	1.2	1.3	-0.1	
2020. 1	-121	13	18	-4	-135	1.5	1.5	-0.1	
2	-129	9	19	-10	-138	1.6	1.6	-0.2	
3	-135	-138	-108	-30	3	-0.4	-0.1	-0.4	
4	-141	-208	-172	-36	67	-1.4	-0.9	-0.5	
5	-145	-179	-183	4	34	-0.9	-1.0	0.2	
6	-151	-202	-195	-7	51	-1.2	-1.1	0.0	

# 1-1. 연령별 경제활동인구 총괄(40~49세)

(단위: 천명)

	인 구	경 제 활 동 인 구				경제활동 참 가 율 (%)	고용률 <sup>1)</sup> (%)	실업률 <sup>2)</sup> (%)	
			취업자	실업자	비 경 제 활동인구				
2015	8,709	7,054	6,892	163	1,655	81.0	79.1	2.3	
2016	8,621	6,981	6,832	149	1,640	81.0	79.3	2.1	
2017	8,541	6,931	6,783	148	1,611	81.1	79.4	2.1	
2018	8,438	6,834	6,666	168	1,604	81.0	79.0	2.5	
2019	8,301	6,656	6,504	153	1,644	80.2	78.4	2.3	
2018.2/4	8,460	6,863	6,693	170	1,596	81.1	79.1	2.5	(2.4)
3/4	8,424	6,830	6,655	175	1,594	81.1	79.0	2.6	(2.6)
4/4	8,383	6,793	6,640	153	1,590	81.0	79.2	2.3	(2.6)
2019.1/4	8,343	6,696	6,522	175	1,647	80.3	78.2	2.6	(2.4)
2/4	8,305	6,674	6,511	163	1,631	80.4	78.4	2.4	(2.4)
3/4	8,284	6,634	6,493	141	1,649	80.1	78.4	2.1	(2.2)
4/4	8,271	6,620	6,489	132	1,651	80.0	78.4	2.0	(2.3)
2020.1/4	8,258	6,574	6,419	155	1,684	79.6	77.7	2.4	(2.1)
2/4	8,244	6,511	6,326	185	1,733	79.0	76.7	2.8	(2.7)
2018. 5	8,460	6,859	6,697	162	1,601	81.1	79.2	2.4	(2.4)
6	8,452	6,854	6,695	159	1,598	81.1	79.2	2.3	(2.4)
7	8,438	6,845	6,671	173	1,593	81.1	79.1	2.5	(2.6)
8	8,424	6,817	6,631	186	1,608	80.9	78.7	2.7	(2.6)
9	8,410	6,829	6,663	166	1,582	81.2	79.2	2.4	(2.6)
10	8,397	6,805	6,645	160	1,592	81.0	79.1	2.4	(2.6)
11	8,383	6,811	6,664	147	1,572	81.2	79.5	2.2	(2.5)
12	8,369	6,763	6,611	152	1,606	80.8	79.0	2.3	(2.6)
2019. 1	8,354	6,710	6,539	172	1,644	80.3	78.3	2.6	(2.6)
2	8,344	6,719	6,531	189	1,625	80.5	78.3	2.8	(2.4)
3	8,331	6,660	6,496	164	1,671	79.9	78.0	2.5	(2.2)
4	8,318	6,670	6,502	169	1,648	80.2	78.2	2.5	(2.2)
5	8,304	6,682	6,519	163	1,623	80.5	78.5	2.4	(2.4)
6	8,292	6,671	6,513	158	1,621	80.4	78.5	2.4	(2.4)
7	8,288	6,646	6,492	154	1,643	80.2	78.3	2.3	(2.4)
8	8,284	6,630	6,504	126	1,654	80.0	78.5	1.9	(1.8)
9	8,279	6,627	6,484	143	1,652	80.0	78.3	2.2	(2.3)
10	8,275	6,625	6,499	126	1,650	80.1	78.5	1.9	(2.1)
11	8,271	6,625	6,484	141	1,646	80.1	78.4	2.1	(2.5)
12	8,268	6,611	6,483	128	1,657	80.0	78.4	1.9	(2.2)
2020. 1	8,262	6,586	6,455	132	1,676	79.7	78.1	2.0	(2.0)
2	8,258	6,584	6,426	158	1,674	79.7	77.8	2.4	(2.1)
3	8,253	6,551	6,376	175	1,703	79.4	77.3	2.7	(2.4)
4	8,248	6,494	6,312	182	1,754	78.7	76.5	2.8	(2.5)
5	8,245	6,524	6,333	191	1,721	79.1	76.8	2.9	(2.9)
6	8,240	6,516	6,333	183	1,724	79.1	76.9	2.8	(2.9)

주: 1) 취업자/인구 × 100

2) 실업자/경제활동인구 × 100, ( )내는 계절조정 실업률



# 1-1. 연령별 경제활동인구 총괄(40~49세) 증감

(단위: 전년대비, 천명)

	인 구	경 제 활 동 인 구				비 경 제 활동인구	경제활동 참가율 (%)	고용률 (%)	실업률 (%)
			경 제 활 동 인 구						
			취업자	실업자					
2015	-12	0	-5	5	-12	0.1	0.0	0.1	
2016	-88	-74	-59	-14	-14	0.0	0.2	-0.2	
2017	-80	-50	-50	-1	-30	0.1	0.1	0.0	
2018	-104	-97	-117	20	-7	-0.1	-0.4	0.4	
2019	-137	-178	-162	-15	41	-0.8	-0.6	-0.2	
2018.2/4	-94	-96	-101	6	2	-0.3	-0.3	0.1	
3/4	-107	-105	-143	38	-2	-0.2	-0.7	0.6	
4/4	-125	-109	-139	29	-16	-0.1	-0.5	0.5	
2019.1/4	-141	-153	-154	1	12	-0.4	-0.5	0.1	
2/4	-155	-189	-182	-7	34	-0.7	-0.7	-0.1	
3/4	-140	-196	-162	-34	55	-1.0	-0.6	-0.5	
4/4	-111	-173	-151	-22	61	-1.0	-0.8	-0.3	
2020.1/4	-85	-123	-103	-20	38	-0.7	-0.5	-0.2	
2/4	-61	-163	-186	22	103	-1.4	-1.7	0.4	
2018. 5	-94	-83	-88	5	-11	-0.1	-0.1	0.1	
6	-95	-116	-128	11	21	-0.5	-0.6	0.2	
7	-101	-108	-147	39	7	-0.3	-0.7	0.6	
8	-107	-116	-158	43	9	-0.4	-0.9	0.6	
9	-113	-91	-123	32	-22	0.0	-0.4	0.5	
10	-119	-118	-152	35	-2	-0.3	-0.7	0.6	
11	-125	-105	-129	24	-21	-0.1	-0.3	0.4	
12	-131	-106	-135	29	-25	0.0	-0.4	0.5	
2019. 1	-137	-147	-166	19	10	-0.5	-0.7	0.4	
2	-140	-117	-128	11	-23	-0.1	-0.2	0.2	
3	-145	-194	-168	-26	50	-1.0	-0.6	-0.3	
4	-149	-207	-187	-20	58	-1.0	-0.8	-0.2	
5	-155	-177	-177	0	22	-0.6	-0.7	0.0	
6	-160	-183	-182	-1	23	-0.7	-0.7	0.1	
7	-150	-199	-179	-20	49	-0.9	-0.8	-0.2	
8	-141	-187	-127	-60	46	-0.9	-0.2	-0.8	
9	-131	-201	-179	-23	70	-1.2	-0.9	-0.2	
10	-121	-180	-146	-34	58	-0.9	-0.6	-0.5	
11	-111	-186	-179	-6	74	-1.1	-1.1	-0.1	
12	-101	-152	-128	-25	51	-0.8	-0.6	-0.4	
2020. 1	-92	-124	-84	-40	32	-0.6	-0.2	-0.6	
2	-86	-135	-104	-31	49	-0.8	-0.5	-0.4	
3	-77	-109	-120	11	32	-0.5	-0.7	0.2	
4	-70	-177	-190	13	107	-1.5	-1.7	0.3	
5	-60	-158	-187	28	98	-1.4	-1.7	0.5	
6	-52	-155	-180	26	103	-1.3	-1.6	0.4	

# 1-1. 연령별 경제활동인구 총괄(50~59세)

(단위: 천명)

	인 구	경 제 활 동 인 구				비 경 제 활동인구	경제활동 참 가 율 (%)	고용률 <sup>1)</sup> (%)	실업률 <sup>2)</sup> (%)	
		경 제	활 동 인 구		비 경 제					
			취업자	실업자						
2015	8,158	6,215	6,068	147	1,943	76.2	74.4	2.4		
2016	8,275	6,295	6,150	145	1,980	76.1	74.3	2.3		
2017	8,368	6,442	6,302	140	1,927	77.0	75.3	2.2		
2018	8,442	6,510	6,346	164	1,933	77.1	75.2	2.5		
2019	8,541	6,612	6,444	169	1,929	77.4	75.4	2.5		
2018.2/4	8,426	6,553	6,381	172	1,873	77.8	75.7	2.6	(2.5)	
3/4	8,451	6,524	6,355	170	1,927	77.2	75.2	2.6	(2.6)	
4/4	8,481	6,550	6,398	152	1,931	77.2	75.4	2.3	(2.7)	
2019.1/4	8,512	6,528	6,331	197	1,983	76.7	74.4	3.0	(2.8)	
2/4	8,543	6,656	6,481	175	1,887	77.9	75.9	2.6	(2.5)	
3/4	8,554	6,632	6,476	156	1,923	77.5	75.7	2.3	(2.4)	
4/4	8,555	6,633	6,487	146	1,922	77.5	75.8	2.2	(2.5)	
2020.1/4	8,555	6,542	6,346	196	2,013	76.5	74.2	3.0	(2.7)	
2/4	8,555	6,570	6,338	231	1,986	76.8	74.1	3.5	(3.4)	
2018. 5	8,426	6,550	6,379	171	1,876	77.7	75.7	2.6	(2.5)	
6	8,431	6,563	6,390	173	1,868	77.8	75.8	2.6	(2.6)	
7	8,441	6,528	6,369	159	1,913	77.3	75.5	2.4	(2.5)	
8	8,451	6,511	6,320	192	1,940	77.0	74.8	2.9	(2.8)	
9	8,461	6,533	6,375	159	1,928	77.2	75.3	2.4	(2.6)	
10	8,471	6,552	6,394	159	1,919	77.4	75.5	2.4	(2.7)	
11	8,481	6,575	6,432	143	1,906	77.5	75.8	2.2	(2.5)	
12	8,491	6,523	6,369	154	1,968	76.8	75.0	2.4	(2.7)	
2019. 1	8,500	6,498	6,311	187	2,003	76.4	74.2	2.9	(2.8)	
2	8,512	6,507	6,301	206	2,006	76.4	74.0	3.2	(2.8)	
3	8,523	6,581	6,382	198	1,942	77.2	74.9	3.0	(2.7)	
4	8,533	6,633	6,439	194	1,900	77.7	75.5	2.9	(2.8)	
5	8,543	6,659	6,488	171	1,884	77.9	75.9	2.6	(2.5)	
6	8,554	6,677	6,517	160	1,877	78.1	76.2	2.4	(2.3)	
7	8,554	6,646	6,481	165	1,909	77.7	75.8	2.5	(2.5)	
8	8,554	6,602	6,453	150	1,952	77.2	75.4	2.3	(2.2)	
9	8,554	6,647	6,494	153	1,908	77.7	75.9	2.3	(2.4)	
10	8,555	6,647	6,502	145	1,908	77.7	76.0	2.2	(2.4)	
11	8,555	6,646	6,497	149	1,909	77.7	75.9	2.2	(2.6)	
12	8,555	6,607	6,463	144	1,948	77.2	75.5	2.2	(2.5)	
2020. 1	8,555	6,560	6,373	187	1,995	76.7	74.5	2.8	(2.8)	
2	8,555	6,549	6,358	191	2,006	76.5	74.3	2.9	(2.6)	
3	8,555	6,518	6,308	211	2,037	76.2	73.7	3.2	(2.8)	
4	8,555	6,529	6,296	233	2,026	76.3	73.6	3.6	(3.4)	
5	8,556	6,592	6,347	245	1,963	77.1	74.2	3.7	(3.6)	
6	8,556	6,588	6,372	217	1,968	77.0	74.5	3.3	(3.2)	

주: 1) 취업자/인구 × 100

2) 실업자/경제활동인구 × 100, ( )내는 계절조정 실업률

# 1-1. 연령별 경제활동인구 총괄(50~59세) 증감

(단위: 전년대비, 천명)

	인 구	경 제 활 동 인 구				비 경 제 활동인구	경제활동 참가율 (%p)	고용률 (%p)	실업률 (%p)
		취업자	실업자						
2015	148	132	121	11	16	0.3	0.2	0.2	
2016	117	80	82	-2	37	-0.1	-0.1	-0.1	
2017	94	147	152	-5	-53	0.9	1.0	-0.1	
2018	74	68	44	24	6	0.1	-0.1	0.3	
2019	99	103	98	5	-4	0.3	0.2	0.0	
2018.2/4	66	81	62	19	-15	0.4	0.1	0.2	
3/4	71	47	26	22	24	-0.1	-0.3	0.3	
4/4	84	54	21	33	30	-0.2	-0.5	0.5	
2019.1/4	100	117	81	36	-17	0.5	0.1	0.5	
2/4	117	103	100	3	14	0.1	0.2	0.0	
3/4	103	108	121	-14	-4	0.3	0.5	-0.3	
4/4	74	83	89	-6	-9	0.3	0.4	-0.1	
2020.1/4	43	14	15	-1	29	-0.2	-0.2	0.0	
2/4	12	-87	-143	57	99	-1.1	-1.8	0.9	
2018. 5	66	69	46	23	-3	0.2	0.0	0.3	
6	63	84	71	13	-21	0.4	0.3	0.1	
7	67	58	40	19	8	0.0	-0.1	0.2	
8	71	40	5	36	31	-0.2	-0.6	0.5	
9	76	43	33	10	33	-0.2	-0.3	0.1	
10	80	36	6	30	43	-0.3	-0.6	0.4	
11	84	63	27	36	21	0.0	-0.5	0.6	
12	89	63	31	32	26	-0.1	-0.4	0.5	
2019. 1	93	93	44	48	1	0.2	-0.3	0.7	
2	100	131	88	43	-31	0.6	0.1	0.7	
3	106	127	111	16	-21	0.5	0.4	0.2	
4	112	88	65	23	24	0.0	-0.2	0.3	
5	117	109	109	0	8	0.2	0.2	0.0	
6	123	114	127	-13	9	0.3	0.4	-0.2	
7	113	118	112	6	-4	0.4	0.3	0.1	
8	103	91	133	-42	12	0.2	0.6	-0.6	
9	93	114	119	-6	-20	0.5	0.6	-0.1	
10	84	94	108	-14	-11	0.3	0.5	-0.2	
11	74	71	65	6	3	0.2	0.1	0.0	
12	64	84	94	-10	-20	0.4	0.5	-0.2	
2020. 1	54	62	62	0	-8	0.3	0.3	-0.1	
2	43	42	57	-14	1	0.1	0.3	-0.3	
3	33	-62	-75	12	95	-1.0	-1.2	0.2	
4	22	-104	-143	39	126	-1.4	-1.9	0.7	
5	12	-67	-140	74	79	-0.8	-1.7	1.1	
6	2	-89	-146	57	90	-1.1	-1.7	0.9	

# 1-1. 연령별 경제활동인구 총괄(60세이상)

(단위: 천명)

	인 구	경 제 활 동 인 구				경제활동 참 가 율 (%)	고용률 <sup>1)</sup> (%)	실업률 <sup>2)</sup> (%)	
			취업자		비 경 제 활동인구				
			실업자						
2015	9,288	3,720	3,625	95	5,568	40.1	39.0	2.5	
2016	9,750	3,953	3,848	105	5,797	40.5	39.5	2.7	
2017	10,245	4,210	4,090	120	6,035	41.1	39.9	2.9	
2018	10,776	4,463	4,324	139	6,313	41.4	40.1	3.1	
2019	11,329	4,867	4,701	167	6,462	43.0	41.5	3.4	
2018.2/4	10,708	4,551	4,435	116	6,157	42.5	41.4	2.5	(2.9)
3/4	10,843	4,626	4,519	107	6,217	42.7	41.7	2.3	(3.1)
4/4	10,979	4,579	4,468	111	6,400	41.7	40.7	2.4	(3.3)
2019.1/4	11,114	4,466	4,209	256	6,648	40.2	37.9	5.7	(3.5)
2/4	11,248	4,941	4,789	152	6,306	43.9	42.6	3.1	(3.5)
3/4	11,398	5,017	4,902	115	6,381	44.0	43.0	2.3	(3.0)
4/4	11,557	5,045	4,902	143	6,513	43.7	42.4	2.8	(3.8)
2020.1/4	11,716	4,942	4,680	262	6,774	42.2	39.9	5.3	(3.4)
2/4	11,875	5,279	5,094	185	6,596	44.5	42.9	3.5	(4.0)
2018. 5	10,708	4,577	4,465	112	6,131	42.7	41.7	2.4	(2.7)
6	10,752	4,624	4,511	113	6,129	43.0	42.0	2.4	(2.9)
7	10,798	4,595	4,496	100	6,202	42.6	41.6	2.2	(2.7)
8	10,843	4,615	4,509	106	6,228	42.6	41.6	2.3	(3.1)
9	10,888	4,666	4,551	115	6,222	42.9	41.8	2.5	(3.4)
10	10,934	4,687	4,579	108	6,247	42.9	41.9	2.3	(3.2)
11	10,979	4,708	4,598	111	6,271	42.9	41.9	2.3	(3.5)
12	11,024	4,341	4,226	115	6,683	39.4	38.3	2.6	(3.2)
2019. 1	11,069	4,309	3,990	319	6,760	38.9	36.0	7.4	(5.0)
2	11,114	4,428	4,126	301	6,686	39.8	37.1	6.8	(2.8)
3	11,158	4,660	4,512	148	6,499	41.8	40.4	3.2	(2.8)
4	11,203	4,810	4,666	144	6,393	42.9	41.6	3.0	(3.3)
5	11,248	4,979	4,819	160	6,269	44.3	42.8	3.2	(3.6)
6	11,292	5,035	4,883	152	6,257	44.6	43.2	3.0	(3.5)
7	11,345	5,004	4,873	131	6,341	44.1	42.9	2.6	(3.3)
8	11,398	5,002	4,901	101	6,397	43.9	43.0	2.0	(2.7)
9	11,451	5,045	4,931	114	6,406	44.1	43.1	2.3	(3.1)
10	11,504	5,110	4,996	114	6,395	44.4	43.4	2.2	(3.2)
11	11,557	5,115	5,006	108	6,443	44.3	43.3	2.1	(3.2)
12	11,610	4,911	4,705	206	6,700	42.3	40.5	4.2	(5.0)
2020. 1	11,663	4,840	4,497	342	6,824	41.5	38.6	7.1	(4.7)
2	11,716	4,931	4,696	235	6,785	42.1	40.1	4.8	(1.9)
3	11,769	5,056	4,848	208	6,714	43.0	41.2	4.1	(3.7)
4	11,822	5,128	4,939	189	6,694	43.4	41.8	3.7	(4.1)
5	11,875	5,318	5,121	198	6,557	44.8	43.1	3.7	(4.2)
6	11,928	5,390	5,221	170	6,537	45.2	43.8	3.1	(3.7)

주: 1) 취업자/인구 × 100

2) 실업자/경제활동인구 × 100, ( )내는 계절조정 실업률

# 1-1. 연령별 경제활동인구 총괄(60세이상) 증감

(단위: 전년대비, 천명)

	인 구	경 제 활 동 인 구				경 제 활동 참가율 (%p)	고용률 (%p)	실업률 (%p)
		취업자	실업자	비 경 제 활동인구				
2015	457	192	178	14	265	0.1	0.0	0.2
2016	462	233	223	10	229	0.4	0.5	0.2
2017	495	257	242	15	238	0.6	0.4	0.2
2018	532	253	234	19	279	0.3	0.2	0.2
2019	553	404	377	28	149	1.6	1.4	0.3
2018.2/4	531	256	241	15	275	0.3	0.2	0.2
3/4	536	262	252	9	275	0.4	0.3	0.1
4/4	537	253	239	14	285	0.3	0.2	0.2
2019.1/4	538	369	336	34	169	1.5	1.3	0.3
2/4	540	390	354	37	150	1.4	1.2	0.6
3/4	556	391	383	9	164	1.3	1.3	0.0
4/4	578	466	435	32	112	2.0	1.7	0.4
2020.1/4	603	477	471	6	126	2.0	2.0	-0.4
2/4	627	338	305	33	290	0.6	0.3	0.4
2018. 5	531	253	240	12	278	0.2	0.2	0.1
6	534	266	255	11	268	0.4	0.4	0.1
7	536	248	251	-3	288	0.2	0.2	-0.2
8	536	278	274	4	258	0.5	0.5	0.0
9	537	258	233	26	278	0.3	0.1	0.5
10	537	251	243	8	286	0.2	0.2	0.0
11	537	295	270	25	243	0.6	0.5	0.4
12	538	213	203	10	325	0.0	-0.1	0.1
2019. 1	538	402	264	139	136	1.8	0.6	2.8
2	539	376	397	-21	163	1.5	1.8	-1.2
3	539	330	346	-16	209	1.0	1.2	-0.6
4	539	357	335	22	183	1.1	1.0	0.3
5	540	402	354	48	138	1.6	1.1	0.8
6	540	412	372	40	129	1.6	1.2	0.6
7	548	409	377	32	139	1.5	1.3	0.4
8	556	387	391	-5	169	1.3	1.4	-0.3
9	563	379	380	-2	185	1.2	1.3	-0.2
10	571	423	417	6	148	1.5	1.5	-0.1
11	578	406	408	-2	172	1.4	1.4	-0.2
12	586	570	479	91	16	2.9	2.2	1.6
2020. 1	594	530	507	24	64	2.6	2.6	-0.3
2	603	503	570	-66	99	2.3	3.0	-2.0
3	611	396	336	60	215	1.2	0.8	0.9
4	619	318	274	44	301	0.5	0.2	0.7
5	627	340	302	38	288	0.5	0.3	0.5
6	636	355	338	17	280	0.6	0.6	0.1

## 1-2. 성별 경제활동인구 총괄(남자)

(단위: 천명)

	15세 이상 인구					경제활동 참가율 (%)	고용률 <sup>1)</sup> (%)	실업률 <sup>2)</sup> (%)	
	경 제	활 동 인 구		비 경 제 활동인구					
		취업자	실업자						
2015	21,222	15,728	15,156	572	5,494	74.1	71.4	3.6	
2016	21,401	15,836	15,241	594	5,565	74.0	71.2	3.8	
2017	21,573	15,975	15,368	607	5,598	74.1	71.2	3.8	
2018	21,699	16,002	15,372	630	5,697	73.7	70.8	3.9	
2019	21,886	16,090	15,463	627	5,797	73.5	70.7	3.9	
2018.2/4	21,673	16,102	15,450	652	5,571	74.3	71.3	4.1 (3.9)	
3/4	21,714	16,059	15,430	630	5,654	74.0	71.1	3.9 (4.0)	
4/4	21,758	15,997	15,428	569	5,761	73.5	70.9	3.6 (4.0)	
2019.1/4	21,806	15,920	15,212	708	5,886	73.0	69.8	4.4 (4.1)	
2/4	21,865	16,210	15,505	705	5,655	74.1	70.9	4.3 (4.2)	
3/4	21,914	16,122	15,558	564	5,792	73.6	71.0	3.5 (3.6)	
4/4	21,960	16,106	15,577	530	5,854	73.3	70.9	3.3 (3.7)	
2020.1/4	21,990	15,958	15,314	644	6,032	72.6	69.6	4.0 (3.7)	
2/4	22,016	16,052	15,350	702	5,965	72.9	69.7	4.4 (4.2)	
2018. 5	21,673	16,146	15,474	672	5,527	74.5	71.4	4.2 (4.1)	
6	21,684	16,088	15,484	603	5,596	74.2	71.4	3.8 (3.8)	
7	21,699	16,085	15,475	611	5,614	74.1	71.3	3.8 (3.9)	
8	21,713	16,045	15,370	675	5,668	73.9	70.8	4.2 (4.2)	
9	21,729	16,048	15,444	604	5,681	73.9	71.1	3.8 (3.9)	
10	21,743	16,037	15,462	575	5,706	73.8	71.1	3.6 (4.0)	
11	21,755	16,056	15,510	546	5,699	73.8	71.3	3.4 (3.9)	
12	21,776	15,898	15,312	586	5,877	73.0	70.3	3.7 (4.1)	
2019. 1	21,767	15,793	15,100	693	5,974	72.6	69.4	4.4 (4.4)	
2	21,818	15,893	15,174	720	5,925	72.8	69.5	4.5 (3.8)	
3	21,833	16,073	15,363	710	5,760	73.6	70.4	4.4 (4.0)	
4	21,855	16,167	15,420	747	5,688	74.0	70.6	4.6 (4.2)	
5	21,859	16,225	15,535	690	5,634	74.2	71.1	4.3 (4.2)	
6	21,882	16,238	15,560	678	5,644	74.2	71.1	4.2 (4.2)	
7	21,905	16,207	15,570	637	5,699	74.0	71.1	3.9 (4.1)	
8	21,910	16,079	15,565	514	5,831	73.4	71.0	3.2 (3.2)	
9	21,926	16,080	15,539	541	5,846	73.3	70.9	3.4 (3.5)	
10	21,943	16,125	15,606	520	5,818	73.5	71.1	3.2 (3.6)	
11	21,956	16,143	15,609	534	5,813	73.5	71.1	3.3 (3.8)	
12	21,981	16,051	15,515	536	5,930	73.0	70.6	3.3 (3.7)	
2020. 1	21,975	15,950	15,324	626	6,025	72.6	69.7	3.9 (3.9)	
2	21,996	15,979	15,336	643	6,017	72.6	69.7	4.0 (3.4)	
3	21,999	15,945	15,282	662	6,055	72.5	69.5	4.2 (3.8)	
4	22,000	15,912	15,237	675	6,089	72.3	69.3	4.2 (3.8)	
5	22,020	16,119	15,382	737	5,902	73.2	69.9	4.6 (4.5)	
6	22,028	16,125	15,431	694	5,904	73.2	70.1	4.3 (4.3)	

주: 1) 취업자/인구 × 100

2) 실업자/경제활동인구 × 100, ( )내는 계절조정 실업률

## 1-2. 성별 경제활동인구 총괄(남자) 증감

(단위: 전년대비, 천명)

		15세 이상 인구				경제활동 참가율 (%)	고용률 (%)	실업률 (%)	
		경 제 활 동 인 구			비 경 제 활동인구				
			취업자	실업자					
2015		233	121	99	22	112	-0.3	-0.3	0.1
2016		179	108	85	23	71	-0.1	-0.2	0.2
2017		172	140	127	12	33	0.1	0.0	0.0
2018		126	27	4	23	99	-0.4	-0.4	0.1
2019		188	87	91	-3	100	-0.2	-0.1	0.0
2018.2/4		115	1	-14	15	115	-0.4	-0.4	0.1
3/4		124	-6	-48	42	129	-0.4	-0.6	0.2
4/4		129	26	1	24	103	-0.3	-0.4	0.2
2019.1/4		156	70	31	38	87	-0.2	-0.3	0.2
2/4		192	108	55	53	84	-0.2	-0.4	0.2
3/4		200	63	128	-66	137	-0.4	-0.1	-0.4
4/4		202	110	149	-39	93	-0.2	0.0	-0.3
2020.1/4		184	38	102	-64	146	-0.4	-0.2	-0.4
2/4		151	-158	-155	-3	309	-1.2	-1.2	0.1
2018.	5	111	42	-37	78	70	-0.2	-0.5	0.5
	6	113	-45	-18	-27	159	-0.6	-0.5	-0.1
	7	119	-41	-78	38	159	-0.6	-0.8	0.2
	8	122	15	-51	67	107	-0.3	-0.6	0.4
	9	129	8	-13	21	121	-0.4	-0.5	0.2
	10	127	22	-7	29	105	-0.3	-0.5	0.2
	11	124	42	25	18	81	-0.2	-0.3	0.1
	12	136	12	-14	26	123	-0.4	-0.5	0.2
2019.	1	124	33	-79	112	91	-0.2	-0.7	0.7
	2	164	108	72	36	55	-0.1	-0.2	0.2
	3	182	68	100	-32	113	-0.3	-0.1	-0.2
	4	191	94	29	65	97	-0.2	-0.4	0.4
	5	186	79	60	19	107	-0.3	-0.3	0.1
	6	198	150	76	74	48	0.0	-0.3	0.4
	7	206	121	95	27	85	-0.1	-0.2	0.1
	8	197	35	195	-160	163	-0.5	0.2	-1.0
	9	197	32	95	-63	165	-0.6	-0.2	-0.4
	10	200	88	144	-56	112	-0.3	0.0	-0.4
	11	201	87	99	-12	114	-0.3	-0.2	-0.1
	12	205	153	203	-51	53	0.0	0.3	-0.4
2020.	1	207	157	224	-67	50	0.0	0.3	-0.5
	2	179	86	162	-76	93	-0.2	0.2	-0.5
	3	167	-128	-81	-48	295	-1.1	-0.9	-0.2
	4	146	-255	-183	-72	401	-1.7	-1.3	-0.4
	5	162	-106	-153	47	268	-1.0	-1.2	0.3
	6	146	-113	-129	16	259	-1.0	-1.0	0.1

## 1-2. 성별 경제활동인구 총괄(여자)

(단위: 천명)

	15세 이상 인구					경제활동 참가율 (%)	고용률 <sup>1)</sup> (%)	실업률 <sup>2)</sup> (%)	
	경 제	활 동 인 구		비 경 제 활동인구					
		취업자	실업자						
2015	22,018	11,426	11,022	404	10,592	51.9	50.1	3.5	
2016	22,205	11,583	11,168	415	10,622	52.2	50.3	3.6	
2017	22,357	11,773	11,356	416	10,585	52.7	50.8	3.5	
2018	22,484	11,893	11,450	443	10,590	52.9	50.9	3.7	
2019	22,618	12,097	11,660	437	10,521	53.5	51.6	3.6	
2018.2/4	22,468	12,022	11,569	453	10,445	53.5	51.5	3.8 (3.6)	
3/4	22,498	12,021	11,586	435	10,477	53.4	51.5	3.6 (4.0)	
4/4	22,530	11,916	11,543	373	10,614	52.9	51.2	3.1 (3.7)	
2019.1/4	22,564	11,782	11,249	534	10,782	52.2	49.9	4.5 (3.8)	
2/4	22,601	12,222	11,751	471	10,379	54.1	52.0	3.9 (3.7)	
3/4	22,636	12,206	11,824	382	10,430	53.9	52.2	3.1 (3.4)	
4/4	22,669	12,177	11,816	361	10,492	53.7	52.1	3.0 (3.5)	
2020.1/4	22,702	11,953	11,435	518	10,749	52.7	50.4	4.3 (3.7)	
2/4	22,736	12,024	11,499	524	10,712	52.9	50.6	4.4 (4.2)	
2018. 5	22,468	12,039	11,589	449	10,429	53.6	51.6	3.7 (3.7)	
6	22,477	12,073	11,642	431	10,404	53.7	51.8	3.6 (3.5)	
7	22,488	12,037	11,609	428	10,450	53.5	51.6	3.6 (3.7)	
8	22,498	11,995	11,537	458	10,504	53.3	51.3	3.8 (4.2)	
9	22,509	12,031	11,612	420	10,477	53.5	51.6	3.5 (4.0)	
10	22,519	12,026	11,628	398	10,493	53.4	51.6	3.3 (3.9)	
11	22,530	12,037	11,674	363	10,493	53.4	51.8	3.0 (3.7)	
12	22,540	11,684	11,326	358	10,856	51.8	50.2	3.1 (3.4)	
2019. 1	22,552	11,662	11,132	530	10,889	51.7	49.4	4.5 (4.3)	
2	22,565	11,756	11,172	584	10,809	52.1	49.5	5.0 (3.6)	
3	22,577	11,929	11,442	487	10,648	52.8	50.7	4.1 (3.5)	
4	22,589	12,117	11,619	498	10,472	53.6	51.4	4.1 (3.7)	
5	22,601	12,243	11,788	455	10,358	54.2	52.2	3.7 (3.7)	
6	22,613	12,307	11,848	460	10,306	54.4	52.4	3.7 (3.7)	
7	22,625	12,274	11,813	460	10,351	54.2	52.2	3.7 (3.9)	
8	22,636	12,137	11,794	343	10,499	53.6	52.1	2.8 (3.1)	
9	22,647	12,207	11,865	342	10,440	53.9	52.4	2.8 (3.3)	
10	22,658	12,248	11,903	345	10,410	54.1	52.5	2.8 (3.3)	
11	22,669	12,237	11,906	332	10,432	54.0	52.5	2.7 (3.4)	
12	22,680	12,044	11,638	406	10,636	53.1	51.3	3.4 (3.8)	
2020. 1	22,691	12,002	11,476	526	10,689	52.9	50.6	4.4 (4.1)	
2	22,702	12,012	11,502	509	10,691	52.9	50.7	4.2 (3.1)	
3	22,713	11,845	11,327	517	10,869	52.1	49.9	4.4 (3.8)	
4	22,724	11,822	11,325	497	10,902	52.0	49.8	4.2 (3.8)	
5	22,736	12,090	11,549	541	10,646	53.2	50.8	4.5 (4.5)	
6	22,747	12,158	11,624	534	10,589	53.5	51.1	4.4 (4.4)	

주: 1) 취업자/인구 × 100

2) 실업자/경제활동인구 × 100, ( )내는 계절조정 실업률



## 1-2. 성별 경제활동인구 총괄(여자) 증감

(단위: 전년대비, 천명)

		15세 이상 인구					경제활동 참가율 (%p)	고용률 (%p)	실업률 (%p)
		경 제 활 동 인 구			비 경 제 활동인구				
		취업자	실업자						
2015		212	197	182	15	15	0.4	0.4	0.0
2016		187	157	146	11	30	0.3	0.2	0.1
2017		152	190	189	1	-37	0.5	0.5	-0.1
2018		126	121	94	27	5	0.2	0.1	0.2
2019		134	204	210	-6	-70	0.6	0.7	-0.1
2018.2/4		127	131	115	17	-4	0.3	0.2	0.1
3/4		122	125	65	60	-3	0.2	0.0	0.4
4/4		121	112	87	25	9	0.2	0.1	0.2
2019.1/4		126	168	146	22	-43	0.4	0.4	0.1
2/4		133	200	182	18	-67	0.6	0.5	0.1
3/4		138	185	238	-53	-47	0.5	0.7	-0.5
4/4		139	261	273	-12	-122	0.8	0.9	-0.1
2020.1/4		138	171	187	-16	-33	0.5	0.5	-0.2
2/4		135	-199	-252	53	333	-1.2	-1.4	0.5
2018.	5	127	156	108	48	-29	0.4	0.2	0.3
	6	123	125	125	1	-2	0.3	0.3	0.0
	7	122	126	83	43	-4	0.2	0.1	0.4
	8	122	121	54	67	1	0.2	0.0	0.5
	9	122	129	58	71	-7	0.3	0.0	0.6
	10	121	121	70	50	0	0.2	0.0	0.4
	11	121	161	141	20	-41	0.4	0.3	0.1
	12	120	53	48	5	67	-0.1	-0.1	0.1
2019.	1	123	190	98	92	-68	0.6	0.2	0.7
	2	126	192	191	2	-66	0.6	0.6	0.0
	3	128	122	150	-28	6	0.2	0.4	-0.3
	4	131	161	142	19	-31	0.4	0.3	0.1
	5	133	204	198	6	-71	0.6	0.6	0.0
	6	136	234	206	29	-98	0.7	0.6	0.1
	7	137	236	205	32	-99	0.7	0.6	0.1
	8	138	142	257	-115	-5	0.3	0.8	-1.0
	9	138	176	253	-77	-38	0.4	0.8	-0.7
	10	139	222	275	-53	-83	0.7	0.9	-0.5
	11	140	201	232	-31	-61	0.6	0.7	-0.3
	12	140	360	312	48	-220	1.3	1.1	0.3
2020.	1	139	340	344	-4	-201	1.2	1.2	-0.1
	2	137	256	330	-74	-119	0.8	1.2	-0.8
	3	137	-84	-115	31	221	-0.7	-0.8	0.3
	4	135	-295	-293	-1	430	-1.6	-1.6	0.1
	5	135	-153	-239	86	288	-1.0	-1.4	0.8
	6	134	-149	-223	75	282	-0.9	-1.3	0.7

## 2. 연령계층별 취업자

(단위: 천명)

	전 체 취 업 자	15~29세	15~19	20~29	30~39	40~49	50~59	60세이상	60~64	65세이상
2015	26,178	3,864	245	3,619	5,729	6,892	6,068	3,625	1,640	1,985
2016	26,409	3,908	244	3,664	5,672	6,832	6,150	3,848	1,780	2,068
2017	26,725	3,907	247	3,660	5,643	6,783	6,302	4,090	1,925	2,166
2018	26,822	3,904	205	3,699	5,582	6,666	6,346	4,324	2,013	2,311
2019	27,123	3,945	198	3,747	5,529	6,504	6,444	4,701	2,163	2,538
2018.2/4	27,019	3,894	201	3,693	5,616	6,693	6,381	4,435	2,023	2,413
3/4	27,015	3,938	209	3,729	5,549	6,655	6,355	4,519	2,054	2,465
4/4	26,971	3,908	183	3,725	5,557	6,640	6,398	4,468	2,068	2,399
2019.1/4	26,461	3,899	208	3,691	5,499	6,522	6,331	4,209	2,034	2,176
2/4	27,256	3,924	208	3,716	5,551	6,511	6,481	4,789	2,173	2,616
3/4	27,382	3,977	194	3,783	5,534	6,493	6,476	4,902	2,211	2,691
4/4	27,393	3,982	183	3,799	5,533	6,489	6,487	4,902	2,234	2,669
2020.1/4	26,749	3,828	183	3,645	5,476	6,419	6,346	4,680	2,201	2,479
2/4	26,849	3,724	156	3,568	5,367	6,326	6,338	5,094	2,296	2,798
2018. 5	27,064	3,908	205	3,703	5,616	6,697	6,379	4,465	2,035	2,431
6	27,126	3,923	209	3,715	5,607	6,695	6,390	4,511	2,047	2,464
7	27,083	3,984	224	3,760	5,563	6,671	6,369	4,496	2,044	2,452
8	26,907	3,920	211	3,710	5,527	6,631	6,320	4,509	2,056	2,453
9	27,055	3,910	194	3,716	5,557	6,663	6,375	4,551	2,062	2,490
10	27,090	3,908	181	3,726	5,565	6,645	6,394	4,579	2,077	2,502
11	27,184	3,932	183	3,749	5,558	6,664	6,432	4,598	2,085	2,513
12	26,638	3,884	184	3,700	5,548	6,611	6,369	4,226	2,043	2,183
2019. 1	26,232	3,891	202	3,689	5,501	6,539	6,311	3,990	2,005	1,986
2	26,346	3,906	219	3,687	5,482	6,531	6,301	4,126	2,013	2,113
3	26,805	3,900	204	3,696	5,515	6,496	6,382	4,512	2,083	2,429
4	27,038	3,898	216	3,682	5,534	6,502	6,439	4,666	2,125	2,541
5	27,322	3,953	217	3,736	5,543	6,519	6,488	4,819	2,188	2,631
6	27,408	3,920	191	3,729	5,576	6,513	6,517	4,883	2,206	2,677
7	27,383	3,997	209	3,787	5,540	6,492	6,481	4,873	2,210	2,663
8	27,358	3,983	202	3,781	5,518	6,504	6,453	4,901	2,210	2,691
9	27,404	3,950	170	3,780	5,544	6,484	6,494	4,931	2,211	2,720
10	27,509	3,998	184	3,814	5,515	6,499	6,502	4,996	2,236	2,760
11	27,515	3,995	176	3,819	5,533	6,484	6,497	5,006	2,252	2,755
12	27,154	3,953	188	3,765	5,551	6,483	6,463	4,705	2,214	2,491
2020. 1	26,800	3,956	205	3,751	5,518	6,455	6,373	4,497	2,184	2,313
2	26,838	3,857	194	3,663	5,501	6,426	6,358	4,696	2,198	2,499
3	26,609	3,671	150	3,520	5,407	6,376	6,308	4,848	2,221	2,627
4	26,562	3,653	129	3,524	5,362	6,312	6,296	4,939	2,253	2,687
5	26,930	3,770	168	3,602	5,360	6,333	6,347	5,121	2,303	2,817
6	27,055	3,750	172	3,578	5,380	6,333	6,372	5,221	2,331	2,890

## 2. 연령계층별 취업자 증감

(단위: 전년대비, 천명)

	전 체 취 업 자	15~29세	15~19	20~29	30~39	40~49	50~59	60세이상	60~64	65세이상
2015	281	63	0	63	-76	-5	121	178	146	32
2016	231	43	-1	44	-57	-59	82	223	140	82
2017	316	-1	3	-3	-29	-50	152	242	144	98
2018	97	-3	-42	39	-61	-117	44	234	88	145
2019	301	41	-7	48	-53	-162	98	377	150	227
2018.2/4	101	-69	-64	-4	-33	-101	62	241	81	160
3/4	17	-27	-47	20	-91	-143	26	252	97	155
4/4	88	58	-23	81	-92	-139	21	239	87	152
2019.1/4	177	22	-18	40	-108	-154	81	336	127	209
2/4	237	30	7	23	-65	-182	100	354	150	203
3/4	366	39	-16	54	-15	-162	121	383	157	226
4/4	422	74	0	74	-24	-151	89	435	165	269
2020.1/4	288	-71	-25	-46	-24	-103	15	471	167	304
2/4	-407	-199	-52	-148	-184	-186	-143	305	123	182
2018. 5	72	-95	-70	-26	-31	-88	46	240	89	152
6	106	-42	-48	6	-50	-128	71	255	86	169
7	5	-48	-57	9	-91	-147	40	251	98	153
8	3	-40	-44	4	-78	-158	5	274	111	163
9	45	6	-39	45	-104	-123	33	233	83	150
10	64	41	-20	61	-74	-152	6	243	88	155
11	165	96	-16	111	-98	-129	27	270	76	194
12	34	38	-33	71	-103	-135	31	203	96	107
2019. 1	19	4	-31	34	-126	-166	44	264	120	144
2	263	21	-13	34	-115	-128	88	397	134	262
3	250	43	-9	52	-82	-168	111	346	126	220
4	171	48	27	21	-90	-187	65	335	138	197
5	259	46	12	34	-73	-177	109	354	154	200
6	281	-4	-18	14	-32	-182	127	372	160	213
7	299	13	-15	28	-23	-179	112	377	166	211
8	452	63	-9	71	-9	-127	133	391	154	237
9	348	41	-24	64	-13	-179	119	380	150	231
10	419	90	3	87	-50	-146	108	417	159	258
11	331	63	-7	70	-26	-179	65	408	167	242
12	516	69	5	64	2	-128	94	479	171	308
2020. 1	568	65	3	63	18	-84	62	507	180	327
2	492	-49	-25	-25	19	-104	57	570	184	386
3	-195	-229	-53	-176	-108	-120	-75	336	138	198
4	-476	-245	-87	-159	-172	-190	-143	274	128	146
5	-392	-183	-50	-134	-183	-187	-140	302	115	187
6	-352	-170	-19	-151	-195	-180	-146	338	125	213

### 3. 산업별 취업자

(단위: 천명)

	전 체 취업자	농림 어업	광공업		사회간접자본 및 기타서비스업				
				제조업		건설업	도소매· 숙박음식	전기·운수 통신·금융	사업·개인· 공공서비스
2015	26,178	1,337	4,618	4,604	20,222	1,854	6,011	3,079	9,278
2016	26,409	1,273	4,603	4,584	20,534	1,869	6,045	3,088	9,532
2017	26,725	1,279	4,589	4,566	20,857	1,988	6,083	3,053	9,734
2018	26,822	1,340	4,529	4,510	20,953	2,034	5,965	3,154	9,800
2019	27,123	1,395	4,444	4,429	21,284	2,020	5,966	3,160	10,139
2018.2/4	27,019	1,457	4,509	4,487	21,053	2,031	5,979	3,136	9,908
3/4	27,015	1,481	4,496	4,479	21,039	2,035	5,955	3,170	9,879
4/4	26,971	1,367	4,514	4,499	21,090	2,094	5,928	3,193	9,875
2019.1/4	26,461	1,158	4,447	4,432	20,856	1,970	5,943	3,154	9,789
2/4	27,256	1,475	4,438	4,424	21,343	2,030	5,996	3,145	10,172
3/4	27,382	1,538	4,417	4,403	21,427	2,034	5,982	3,143	10,268
4/4	27,393	1,409	4,473	4,458	21,511	2,044	5,943	3,197	10,327
2020.1/4	26,749	1,255	4,453	4,438	21,041	1,962	5,817	3,201	10,062
2/4	26,849	1,534	4,382	4,369	20,933	1,969	5,641	3,175	10,148
2018. 5	27,064	1,481	4,528	4,507	21,054	2,035	5,967	3,139	9,914
6	27,126	1,497	4,502	4,482	21,127	2,034	5,989	3,132	9,972
7	27,083	1,468	4,501	4,484	21,114	2,040	6,020	3,153	9,901
8	26,907	1,484	4,456	4,439	20,967	2,006	5,913	3,178	9,870
9	27,055	1,490	4,530	4,513	21,036	2,060	5,932	3,177	9,867
10	27,090	1,493	4,530	4,515	21,068	2,090	5,889	3,192	9,897
11	27,184	1,438	4,506	4,490	21,241	2,118	5,944	3,191	9,988
12	26,638	1,169	4,507	4,491	20,962	2,074	5,951	3,196	9,741
2019. 1	26,232	1,093	4,455	4,439	20,683	1,969	5,949	3,177	9,588
2	26,346	1,114	4,425	4,411	20,806	1,961	5,940	3,153	9,752
3	26,805	1,265	4,461	4,446	21,079	1,980	5,940	3,133	10,026
4	27,038	1,406	4,436	4,421	21,196	1,993	5,947	3,143	10,113
5	27,322	1,497	4,449	4,434	21,376	2,041	6,028	3,127	10,182
6	27,408	1,520	4,430	4,416	21,458	2,056	6,015	3,166	10,221
7	27,383	1,523	4,404	4,390	21,456	2,052	6,034	3,140	10,229
8	27,358	1,539	4,428	4,415	21,391	2,031	5,964	3,134	10,262
9	27,404	1,553	4,417	4,403	21,434	2,020	5,947	3,155	10,312
10	27,509	1,551	4,449	4,434	21,508	2,039	5,934	3,169	10,367
11	27,515	1,460	4,479	4,464	21,576	2,047	5,938	3,207	10,384
12	27,154	1,217	4,490	4,476	21,447	2,047	5,957	3,214	10,230
2020. 1	26,800	1,172	4,461	4,447	21,166	1,974	5,941	3,212	10,038
2	26,838	1,194	4,459	4,445	21,186	1,951	5,848	3,219	10,167
3	26,609	1,399	4,439	4,423	20,771	1,960	5,662	3,170	9,979
4	26,562	1,479	4,392	4,377	20,691	1,934	5,613	3,157	9,987
5	26,930	1,551	4,391	4,377	20,989	1,979	5,656	3,181	10,172
6	27,055	1,572	4,364	4,351	21,119	1,995	5,654	3,186	10,285

주: 산업분류는 한국표준산업분류 10차개정(2017년) 기준임

### 3. 산업별 취업자 증감

(단위: 전년대비, 천명)

	전 체 취업자	농림 어업	광공업	제조업	사회간접자본 및 기타서비스업				
					건설업	도소매· 숙박음식	전기·운수 통신·금융	사업·개인· 공공서비스	
2015	281	-109	147	146	243	25	59	11	147
2016	231	-65	-15	-21	312	15	33	9	254
2017	316	6	-14	-18	323	119	38	-35	202
2018	97	62	-60	-56	96	47	-117	101	66
2019	301	55	-85	-81	331	-15	1	6	339
2018.2/4	101	52	-93	-91	141	16	-74	101	97
3/4	17	62	-98	-91	53	45	-156	126	38
4/4	88	78	-95	-88	105	56	-142	119	71
2019.1/4	177	101	-150	-143	226	-7	-57	38	252
2/4	237	18	-71	-64	290	-1	17	10	264
3/4	366	58	-79	-76	388	-1	27	-26	388
4/4	422	43	-42	-41	421	-50	15	3	452
2020.1/4	288	98	6	6	185	-8	-126	46	273
2/4	-407	60	-56	-55	-410	-61	-356	30	-24
2018. 5	72	62	-82	-79	92	4	-101	112	77
6	106	41	-129	-126	194	10	-31	99	117
7	5	61	-133	-127	77	37	-80	130	-11
8	3	69	-111	-105	45	53	-202	125	69
9	45	57	-49	-42	37	45	-186	121	56
10	64	57	-54	-45	60	60	-196	130	66
11	165	84	-98	-91	179	73	-128	113	121
12	34	94	-134	-127	74	35	-103	114	28
2019. 1	19	107	-175	-170	87	-19	-108	77	137
2	263	117	-158	-151	304	-3	-59	31	334
3	250	79	-116	-108	287	0	-3	5	285
4	171	13	-59	-52	217	-30	-35	7	275
5	259	16	-80	-73	322	6	60	-12	268
6	281	23	-72	-66	330	22	26	33	249
7	299	55	-97	-94	342	12	15	-13	328
8	452	55	-28	-24	424	25	51	-45	392
9	348	63	-112	-111	398	-39	15	-22	444
10	419	59	-81	-81	441	-51	45	-23	470
11	331	22	-27	-26	335	-70	-6	15	396
12	516	47	-17	-15	486	-28	6	18	489
2020. 1	568	79	6	8	484	5	-8	36	450
2	492	80	33	34	380	-10	-92	66	415
3	-195	134	-22	-23	-308	-20	-278	37	-48
4	-476	73	-44	-44	-505	-59	-334	14	-126
5	-392	54	-58	-57	-388	-61	-371	55	-10
6	-352	52	-66	-65	-338	-62	-361	20	64

#### 4. 직업별 취업자

(단위: 천명)

	전 체 취업자	관리자· 전문가 및 관련종사자	사 무 종사자	서 비 스 · 판매종사자	농림·어업 숙련종사자	기능·기계 조작·조립· 단순노무종사자
2015	26,178	5,547	4,446	5,942	1,243	9,000
2016	26,409	5,625	4,558	6,010	1,186	9,031
2017	26,725	5,739	4,663	6,037	1,198	9,088
2018	26,822	5,861	4,762	6,005	1,266	8,928
2019	27,123	5,965	4,749	6,146	1,332	8,931
2018.2/4	27,019	5,870	4,762	6,002	1,364	9,022
3/4	27,015	5,903	4,765	6,002	1,412	8,933
4/4	26,971	5,909	4,796	6,032	1,288	8,945
2019.1/4	26,461	5,928	4,729	6,069	1,102	8,632
2/4	27,256	5,961	4,730	6,159	1,401	9,005
3/4	27,382	5,972	4,769	6,156	1,476	9,009
4/4	27,393	5,998	4,767	6,199	1,348	9,080
2020.1/4	26,749	5,912	4,712	6,100	1,208	8,817
2/4	26,849	5,865	4,684	5,950	1,466	8,885
2018. 5	27,064	5,876	4,780	5,985	1,383	9,039
6	27,126	5,914	4,772	6,031	1,401	9,008
7	27,083	5,909	4,764	6,061	1,397	8,952
8	26,907	5,902	4,754	5,974	1,423	8,854
9	27,055	5,898	4,776	5,973	1,416	8,993
10	27,090	5,893	4,804	5,989	1,410	8,994
11	27,184	5,910	4,817	6,065	1,347	9,045
12	26,638	5,925	4,765	6,043	1,108	8,797
2019. 1	26,232	5,899	4,757	6,047	1,043	8,487
2	26,346	5,925	4,723	6,053	1,060	8,584
3	26,805	5,959	4,708	6,108	1,205	8,825
4	27,038	5,945	4,713	6,126	1,345	8,909
5	27,322	5,967	4,728	6,169	1,416	9,042
6	27,408	5,973	4,750	6,182	1,441	9,062
7	27,383	5,971	4,736	6,180	1,460	9,037
8	27,358	5,927	4,787	6,156	1,481	9,008
9	27,404	6,019	4,783	6,133	1,488	8,981
10	27,509	6,008	4,778	6,164	1,484	9,075
11	27,515	6,005	4,761	6,204	1,382	9,163
12	27,154	5,981	4,763	6,230	1,178	9,002
2020. 1	26,800	5,961	4,741	6,204	1,127	8,766
2	26,838	5,941	4,732	6,161	1,149	8,855
3	26,609	5,835	4,663	5,935	1,349	8,828
4	26,562	5,806	4,688	5,884	1,428	8,755
5	26,930	5,897	4,666	5,969	1,475	8,924
6	27,055	5,893	4,698	5,996	1,494	8,975

주 : 직업분류는 한국표준직업분류 7차개정(2018년) 기준임

#### 4. 직업별 취업자 증감

(단위: 전년대비, 천명)

	전 체 취업자	관리자· 전문가 및 관련종사자	사 무 종사자	서 비 스 · 판매종사자	농림·어업 숙련종사자	기능·기계 조작·조립· 단순노무종사자
2015	281	13	72	10	-114	299
2016	231	79	112	67	-57	31
2017	316	114	105	27	12	57
2018	97	122	98	-31	68	-159
2019	301	104	-13	141	66	3
2018.2/4	101	103	97	-7	56	-149
3/4	17	160	58	-73	78	-206
4/4	88	133	108	-13	80	-220
2019.1/4	177	165	6	84	105	-181
2/4	237	92	-32	157	36	-17
3/4	366	69	4	154	64	76
4/4	422	89	-28	167	60	135
2020.1/4	288	-16	-17	31	106	185
2/4	-407	-96	-47	-209	65	-120
2018. 5	72	122	102	-48	60	-165
6	106	122	75	50	49	-190
7	5	138	25	-10	71	-219
8	3	169	66	-113	85	-204
9	45	173	85	-96	78	-196
10	64	118	117	-63	72	-181
11	165	117	139	28	79	-198
12	34	163	68	-4	88	-280
2019. 1	19	150	30	43	110	-314
2	263	203	-9	53	117	-101
3	250	141	-4	157	87	-130
4	171	126	-21	138	36	-108
5	259	90	-52	184	34	3
6	281	59	-23	151	40	55
7	299	62	-29	119	62	85
8	452	25	33	182	58	154
9	348	122	7	160	72	-12
10	419	115	-27	175	74	81
11	331	95	-57	139	35	118
12	516	56	-2	188	70	204
2020. 1	568	62	-15	158	84	280
2	492	15	9	108	89	271
3	-195	-124	-45	-174	144	3
4	-476	-139	-25	-242	83	-154
5	-392	-70	-63	-200	59	-118
6	-352	-80	-52	-186	53	-88

## 5. 종사상지위별 취업자

(단위: 천명)

	전 체 취업자	비임금근로자				임금근로자			
			고용원있는 자영업자	고용원없는 자영업자	무급가족 종 사 자		상 용	임 시	일 용
2015	26,178	6,776	1,609	4,013	1,153	19,402	12,716	5,114	1,572
2016	26,409	6,740	1,584	4,030	1,126	19,669	13,062	5,124	1,483
2017	26,725	6,791	1,608	4,074	1,110	19,934	13,428	4,992	1,514
2018	26,822	6,739	1,651	3,987	1,101	20,084	13,772	4,851	1,460
2019	27,123	6,683	1,538	4,068	1,077	20,440	14,216	4,795	1,429
2018. 2/4	27,019	6,861	1,647	4,060	1,154	20,159	13,730	4,968	1,461
3/4	27,015	6,861	1,656	4,031	1,174	20,155	13,796	4,909	1,450
4/4	26,971	6,691	1,642	3,957	1,093	20,279	13,896	4,844	1,539
2019. 1/4	26,461	6,497	1,604	3,916	977	19,964	14,001	4,560	1,403
2/4	27,256	6,803	1,563	4,119	1,121	20,453	14,077	4,914	1,462
3/4	27,382	6,800	1,515	4,141	1,144	20,582	14,286	4,877	1,419
4/4	27,393	6,631	1,468	4,097	1,067	20,761	14,499	4,831	1,431
2020. 1/4	26,749	6,474	1,436	4,058	980	20,275	14,581	4,405	1,289
2/4	26,849	6,658	1,378	4,200	1,080	20,191	14,458	4,416	1,318
2018. 5	27,064	6,876	1,643	4,081	1,152	20,187	13,741	4,984	1,463
6	27,126	6,880	1,662	4,039	1,180	20,246	13,772	4,999	1,475
7	27,083	6,871	1,659	4,042	1,169	20,213	13,743	5,004	1,466
8	26,907	6,862	1,651	4,030	1,181	20,045	13,795	4,859	1,391
9	27,055	6,849	1,657	4,022	1,171	20,206	13,849	4,865	1,492
10	27,090	6,817	1,650	4,019	1,148	20,273	13,859	4,906	1,509
11	27,184	6,765	1,659	3,972	1,134	20,419	13,897	4,955	1,568
12	26,638	6,493	1,616	3,879	997	20,146	13,934	4,672	1,540
2019. 1	26,232	6,425	1,614	3,858	953	19,807	13,923	4,455	1,429
2	26,346	6,450	1,605	3,876	970	19,896	13,979	4,520	1,397
3	26,805	6,615	1,592	4,015	1,008	20,190	14,102	4,704	1,384
4	27,038	6,737	1,567	4,088	1,083	20,301	14,001	4,876	1,425
5	27,322	6,818	1,584	4,099	1,135	20,504	14,070	4,954	1,480
6	27,408	6,853	1,536	4,170	1,147	20,555	14,161	4,913	1,481
7	27,383	6,821	1,520	4,155	1,146	20,562	14,181	4,918	1,463
8	27,358	6,799	1,535	4,127	1,138	20,559	14,288	4,857	1,415
9	27,404	6,779	1,491	4,141	1,147	20,625	14,390	4,856	1,379
10	27,509	6,762	1,507	4,121	1,135	20,747	14,434	4,885	1,428
11	27,515	6,668	1,462	4,120	1,086	20,847	14,490	4,900	1,457
12	27,154	6,464	1,436	4,049	979	20,690	14,575	4,706	1,409
2020. 1	26,800	6,423	1,450	4,011	962	20,376	14,586	4,423	1,367
2	26,838	6,445	1,459	4,024	962	20,393	14,596	4,507	1,290
3	26,609	6,553	1,398	4,139	1,016	20,056	14,561	4,284	1,211
4	26,562	6,644	1,388	4,195	1,061	19,919	14,401	4,288	1,230
5	26,930	6,686	1,384	4,217	1,085	20,244	14,463	4,453	1,328
6	27,055	6,645	1,363	4,188	1,094	20,410	14,510	4,506	1,395



## 5. 종사상지위별 취업자 증감

(단위: 전년대비, 천명)

	전 체 취 업 자	비임금근로자				임금근로자			
			고용원있는 자영업자	고용원없는 자영업자	무급가족 종 사 자		상 용	임 시	일 용
2015	281	-163	29	-126	-66	444	397	45	2
2016	231	-36	-25	17	-27	267	346	10	-88
2017	316	51	24	44	-17	265	366	-132	31
2018	97	-52	43	-87	-9	150	345	-141	-54
2019	301	-56	-114	81	-24	357	444	-56	-31
2018. 2/4	101	-13	55	-58	-10	113	335	-109	-113
3/4	17	-48	59	-114	7	65	293	-162	-67
4/4	88	-104	-5	-87	-12	192	342	-170	19
2019. 1/4	177	-45	-56	17	-6	223	334	-123	12
2/4	237	-58	-85	59	-32	295	347	-53	1
3/4	366	-61	-140	110	-30	427	491	-33	-31
4/4	422	-60	-173	140	-26	482	603	-14	-108
2020. 1/4	288	-23	-168	142	3	311	580	-155	-114
2/4	-407	-145	-184	81	-41	-262	381	-499	-145
2018. 5	72	-10	42	-35	-16	82	320	-113	-126
6	106	-12	74	-90	4	118	365	-130	-117
7	5	-35	72	-102	-5	40	272	-108	-124
8	3	-36	71	-124	16	39	278	-187	-52
9	45	-72	34	-117	11	117	330	-190	-24
10	64	-135	-4	-101	-30	199	350	-138	-13
11	165	-83	15	-92	-5	248	343	-116	21
12	34	-94	-26	-69	0	128	333	-256	51
2019. 1	19	-73	-49	-12	-12	92	279	-212	25
2	263	-33	-50	4	13	296	299	-43	40
3	250	-29	-70	59	-18	280	423	-114	-29
4	171	-88	-70	28	-46	258	324	-45	-21
5	259	-58	-59	18	-18	317	330	-30	17
6	281	-28	-126	131	-33	309	388	-85	6
7	299	-49	-139	113	-24	349	438	-87	-3
8	452	-62	-116	97	-43	514	493	-2	24
9	348	-70	-166	119	-23	419	541	-10	-113
10	419	-55	-143	101	-13	474	575	-21	-81
11	331	-97	-196	148	-49	428	593	-54	-111
12	516	-29	-180	169	-18	544	641	34	-131
2020. 1	568	-2	-164	153	9	570	664	-32	-62
2	492	-5	-145	149	-8	497	616	-13	-107
3	-195	-62	-195	124	8	-134	459	-420	-173
4	-476	-94	-179	107	-22	-382	400	-587	-195
5	-392	-132	-200	118	-50	-260	393	-501	-152
6	-352	-208	-173	18	-53	-145	349	-408	-86

## 6. 취업시간대별 취업자

(단위: 천명)

	전 체 취업자	일시 휴직					36시간 이 상	주당평균 취업시간 (시간)
		일시 휴직	1~17	18~35	36~52	53시간 이 상		
2015	26,178	406	1,217	2,789	15,834	5,932	21,766	43.7
2016	26,409	413	1,267	3,220	15,984	5,525	21,509	43.0
2017	26,725	382	1,362	3,051	16,611	5,318	21,930	42.8
2018	26,822	403	1,520	3,690	16,704	4,505	21,209	41.5
2019	27,123	407	1,821	3,581	17,287	4,027	21,314	40.7
2018.2/4	27,019	350	1,496	4,300	16,155	4,718	20,873	41.6
3/4	27,015	443	1,638	4,679	16,133	4,123	20,256	40.5
4/4	26,971	305	1,519	3,059	17,781	4,307	22,088	41.7
2019.1/4	26,461	466	1,656	3,092	17,144	4,103	21,247	41.1
2/4	27,256	353	1,803	3,116	17,746	4,239	21,985	41.2
3/4	27,382	507	1,944	4,847	16,189	3,894	20,083	39.8
4/4	27,393	300	1,880	3,271	18,069	3,874	21,942	40.8
2020.1/4	26,749	924	1,770	3,400	17,127	3,528	20,655	39.5
2/4	26,849	1,078	1,819	5,154	15,605	3,193	18,798	38.1
2018. 5	27,064	360	1,464	2,796	17,490	4,953	22,443	42.5
6	27,126	330	1,604	7,422	13,474	4,297	17,772	39.8
7	27,083	400	1,572	3,089	17,702	4,320	22,022	41.5
8	26,907	619	1,830	7,945	12,768	3,746	16,513	38.4
9	27,055	309	1,513	3,002	17,930	4,302	22,231	41.7
10	27,090	300	1,500	2,913	17,946	4,431	22,377	42.0
11	27,184	301	1,512	3,101	17,942	4,329	22,271	41.7
12	26,638	315	1,545	3,163	17,453	4,162	21,616	41.5
2019. 1	26,232	575	1,517	3,039	16,989	4,112	21,101	41.1
2	26,346	476	1,663	3,112	17,023	4,072	21,095	40.9
3	26,805	347	1,789	3,125	17,420	4,125	21,545	41.1
4	27,038	355	1,781	3,122	17,622	4,159	21,781	41.2
5	27,322	336	1,814	3,112	17,763	4,298	22,061	41.3
6	27,408	369	1,813	3,114	17,853	4,260	22,112	41.2
7	27,383	446	1,853	3,312	17,658	4,114	21,772	40.8
8	27,358	704	2,096	7,861	13,047	3,651	16,697	37.8
9	27,404	372	1,883	3,368	17,862	3,917	21,780	40.6
10	27,509	308	1,839	3,173	18,181	4,008	22,189	41.0
11	27,515	285	1,898	3,350	18,124	3,858	21,982	40.8
12	27,154	307	1,902	3,288	17,902	3,754	21,657	40.6
2020. 1	26,800	546	1,781	3,344	17,353	3,775	21,128	40.4
2	26,838	618	1,937	3,400	17,283	3,600	20,883	39.9
3	26,609	1,607	1,593	3,456	16,745	3,208	19,953	38.3
4	26,562	1,485	1,672	8,138	12,446	2,822	15,268	36.1
5	26,930	1,020	1,856	3,690	17,062	3,303	20,365	38.9
6	27,055	729	1,930	3,635	17,307	3,455	20,761	39.4

\* '18.6월, '20.4월은 조사대상주간에 선거일이 포함

## 6. 취업시간대별 취업자 증감

(단위: 전년대비, 천명)

	전 채 취 업 자						36시간 이 상	주당평균 취업시간 (시간)
		일시 휴직	1~17	18~35	36~52	53시간 이 상		
2015	281	-7	44	-21	416	-151	265	-0.2
2016	231	7	50	432	150	-407	-257	-0.7
2017	316	-31	95	-169	628	-207	421	-0.2
2018	97	21	158	639	93	-813	-720	-1.3
2019	301	3	301	-109	583	-477	105	-0.8
2018.2/4	101	52	187	1,637	-850	-924	-1,775	-1.9
3/4	17	16	220	553	166	-937	-771	-1.5
4/4	88	3	122	341	505	-883	-378	-1.2
2019.1/4	177	-49	230	370	395	-769	-373	-1.1
2/4	237	3	307	-1,184	1,591	-479	1,111	-0.4
3/4	366	65	306	168	56	-229	-172	-0.7
4/4	422	-5	360	212	288	-434	-145	-0.9
2020.1/4	288	458	114	308	-17	-575	-592	-1.6
2/4	-407	725	17	2,038	-2,141	-1,046	-3,187	-3.1
2018. 5	72	65	146	194	385	-718	-333	-1.0
6	106	17	342	4,748	-3,560	-1,441	-5,001	-3.8
7	5	46	242	268	655	-1,206	-551	-1.7
8	3	0	254	1,114	-637	-729	-1,366	-1.3
9	45	3	164	276	478	-877	-398	-1.2
10	64	-3	197	371	411	-912	-501	-1.3
11	165	15	129	320	557	-855	-298	-1.2
12	34	-4	39	333	548	-882	-334	-1.0
2019. 1	19	-63	135	285	399	-738	-338	-0.9
2	263	-45	314	437	368	-811	-443	-1.5
3	250	-39	241	387	419	-758	-338	-1.2
4	171	-6	362	440	121	-745	-624	-1.3
5	259	-25	350	316	273	-655	-382	-1.2
6	281	39	209	-4,307	4,378	-38	4,341	1.4
7	299	45	281	223	-43	-206	-250	-0.7
8	452	85	266	-84	279	-95	184	-0.6
9	348	63	371	366	-67	-384	-452	-1.1
10	419	8	339	260	235	-423	-188	-1.0
11	331	-16	386	250	181	-471	-289	-0.9
12	516	-8	357	126	449	-408	41	-0.9
2020. 1	568	-29	264	306	365	-337	27	-0.7
2	492	142	274	288	260	-472	-212	-1.0
3	-195	1,260	-196	331	-675	-916	-1,592	-2.8
4	-476	1,130	-109	5,016	-5,177	-1,337	-6,513	-5.1
5	-392	685	42	578	-701	-995	-1,696	-2.4
6	-352	360	118	521	-546	-805	-1,351	-1.8

\* '18.6월 '20.4월은 조사대상주간에 선거일이 포함되어 '18.6월, '19.6월, '20.4월 취업시간대별 취업자 증감에 영향

## 7. 연령계층별 고용률

(단위: %)

	전 체 고 용 률	15~29세	15~19	20~29	30~39	40~49	50~59	60세 이 상	15~64세	65세 이 상
2015	60.5	41.2	7.8	57.9	74.4	79.1	74.4	39.0	65.9	30.4
2016	60.6	41.7	8.0	58.2	74.7	79.3	74.3	39.5	66.1	30.6
2017	60.8	42.1	8.4	57.6	75.3	79.4	75.3	39.9	66.6	30.6
2018	60.7	42.7	7.4	57.9	75.7	79.0	75.2	40.1	66.6	31.3
2019	60.9	43.5	7.6	58.2	76.0	78.4	75.4	41.5	66.8	32.9
2018.2/4	61.2	42.5	7.2	57.9	76.0	79.1	75.7	41.4	66.9	32.8
3/4	61.1	43.1	7.6	58.3	75.4	79.0	75.2	41.7	66.7	33.2
4/4	60.9	42.9	6.8	58.2	75.7	79.2	75.4	40.7	66.8	32.0
2019.1/4	59.6	42.9	7.8	57.5	75.2	78.2	74.4	37.9	66.0	28.7
2/4	61.3	43.2	7.9	57.7	76.1	78.4	75.9	42.6	66.9	34.2
3/4	61.5	43.9	7.4	58.6	76.2	78.4	75.7	43.0	67.1	34.7
4/4	61.4	44.1	7.1	58.8	76.6	78.4	75.8	42.4	67.3	33.9
2020.1/4	59.9	42.6	7.3	56.4	76.2	77.7	74.2	39.9	66.1	31.1
2/4	60.0	41.7	6.3	55.2	75.1	76.7	74.1	42.9	65.6	34.6
2018. 5	61.3	42.7	7.4	58.0	76.0	79.2	75.7	41.7	67.0	33.1
6	61.4	42.9	7.6	58.2	76.0	79.2	75.8	42.0	67.0	33.4
7	61.3	43.6	8.1	58.8	75.5	79.1	75.5	41.6	67.0	33.1
8	60.9	42.9	7.7	58.0	75.1	78.7	74.8	41.6	66.5	33.0
9	61.2	42.9	7.1	58.1	75.6	79.2	75.3	41.8	66.8	33.4
10	61.2	42.9	6.7	58.2	75.8	79.1	75.5	41.9	66.8	33.5
11	61.4	43.2	6.8	58.6	75.8	79.5	75.8	41.9	67.1	33.5
12	60.1	42.7	6.8	57.7	75.7	79.0	75.0	38.3	66.5	29.0
2019. 1	59.2	42.9	7.5	57.7	75.2	78.3	74.2	36.0	65.9	26.3
2	59.4	42.9	8.2	57.4	74.9	78.3	74.0	37.1	65.8	27.9
3	60.4	42.9	7.7	57.5	75.5	78.0	74.9	40.4	66.2	31.9
4	60.8	42.9	8.1	57.2	75.8	78.2	75.5	41.6	66.5	33.3
5	61.5	43.6	8.2	58.1	76.0	78.5	75.9	42.8	67.1	34.4
6	61.6	43.2	7.3	57.9	76.5	78.5	76.2	43.2	67.2	34.9
7	61.5	44.1	8.0	58.7	76.2	78.3	75.8	42.9	67.1	34.5
8	61.4	44.0	7.8	58.6	76.0	78.5	75.4	43.0	67.0	34.7
9	61.5	43.7	6.6	58.6	76.5	78.3	75.9	43.1	67.1	34.9
10	61.7	44.3	7.2	59.0	76.2	78.5	76.0	43.4	67.3	35.3
11	61.7	44.3	6.9	59.1	76.6	78.4	75.9	43.3	67.4	35.0
12	60.8	43.8	7.4	58.2	77.0	78.4	75.5	40.5	67.1	31.5
2020. 1	60.0	44.0	8.1	58.1	76.7	78.1	74.5	38.6	66.7	29.1
2	60.0	42.9	7.7	56.6	76.5	77.8	74.3	40.1	66.3	31.3
3	59.5	41.0	6.0	54.5	75.4	77.3	73.7	41.2	65.4	32.8
4	59.4	40.9	5.2	54.6	74.9	76.5	73.6	41.8	65.1	33.4
5	60.2	42.2	6.8	55.7	75.0	76.8	74.2	43.1	65.8	34.8
6	60.4	42.0	7.0	55.4	75.4	76.9	74.5	43.8	65.9	35.5

## 7. 연령계층별 고용률 증감

(단위: 전년대비, %p)

	전 체 고 용 률	15~29세	15~19	20~29	30~39	40~49	50~59	60세 이 상	15~64세	65세 이 상
2015	0.0	0.7	0.1	0.5	0.3	0.0	0.2	0.0	0.3	-0.7
2016	0.1	0.5	0.2	0.3	0.3	0.2	-0.1	0.5	0.2	0.2
2017	0.2	0.4	0.4	-0.6	0.6	0.1	1.0	0.4	0.5	0.0
2018	-0.1	0.6	-1.0	0.3	0.4	-0.4	-0.1	0.2	0.0	0.7
2019	0.2	0.8	0.2	0.3	0.3	-0.6	0.2	1.4	0.2	1.6
2018.2/4	-0.1	-0.1	-1.8	-0.3	0.8	-0.3	0.1	0.2	0.0	0.8
3/4	-0.3	0.3	-1.2	0.0	0.0	-0.7	-0.3	0.3	-0.3	0.7
4/4	-0.1	1.2	-0.4	1.1	-0.1	-0.5	-0.5	0.2	-0.1	0.7
2019.1/4	0.0	0.8	-0.2	0.3	-0.4	-0.5	0.1	1.3	0.0	1.6
2/4	0.1	0.7	0.7	-0.2	0.1	-0.7	0.2	1.2	0.0	1.4
3/4	0.4	0.8	-0.2	0.3	0.8	-0.6	0.5	1.3	0.4	1.5
4/4	0.5	1.2	0.3	0.6	0.9	-0.8	0.4	1.7	0.5	1.9
2020.1/4	0.3	-0.3	-0.5	-1.1	1.0	-0.5	-0.2	2.0	0.1	2.4
2/4	-1.3	-1.5	-1.6	-2.5	-1.0	-1.7	-1.8	0.3	-1.3	0.4
2018. 5	-0.2	-0.3	-1.9	-0.6	0.8	-0.1	0.0	0.2	0.0	0.7
6	-0.1	0.2	-1.2	-0.1	0.6	-0.6	0.3	0.4	-0.1	0.9
7	-0.3	0.2	-1.5	-0.2	0.0	-0.7	-0.1	0.2	-0.2	0.6
8	-0.3	0.2	-1.1	-0.2	0.2	-0.9	-0.6	0.5	-0.3	0.8
9	-0.2	0.7	-1.0	0.4	-0.2	-0.4	-0.3	0.1	-0.1	0.6
10	-0.2	1.1	-0.3	0.7	0.2	-0.7	-0.6	0.2	-0.2	0.7
11	0.0	1.7	-0.1	1.6	-0.1	-0.3	-0.5	0.5	0.1	1.3
12	-0.3	1.0	-0.8	0.8	-0.2	-0.4	-0.4	-0.1	-0.1	0.2
2019. 1	-0.3	0.7	-0.7	0.4	-0.5	-0.7	-0.3	0.6	-0.3	0.9
2	0.2	0.7	0.0	0.2	-0.5	-0.2	0.1	1.8	0.0	2.4
3	0.2	0.9	0.1	0.3	0.0	-0.6	0.4	1.2	0.1	1.6
4	-0.1	0.9	1.3	-0.2	-0.2	-0.8	-0.2	1.0	-0.1	1.3
5	0.2	0.9	0.8	0.1	0.0	-0.7	0.2	1.1	0.1	1.3
6	0.2	0.3	-0.3	-0.3	0.5	-0.7	0.4	1.2	0.2	1.5
7	0.2	0.5	-0.1	-0.1	0.7	-0.8	0.3	1.3	0.1	1.4
8	0.5	1.1	0.1	0.6	0.9	-0.2	0.6	1.4	0.5	1.7
9	0.3	0.8	-0.5	0.5	0.9	-0.9	0.6	1.3	0.3	1.5
10	0.5	1.4	0.5	0.8	0.4	-0.6	0.5	1.5	0.5	1.8
11	0.3	1.1	0.1	0.5	0.8	-1.1	0.1	1.4	0.3	1.5
12	0.7	1.1	0.6	0.5	1.3	-0.6	0.5	2.2	0.6	2.5
2020. 1	0.8	1.1	0.6	0.4	1.5	-0.2	0.3	2.6	0.8	2.8
2	0.6	0.0	-0.5	-0.8	1.6	-0.5	0.3	3.0	0.5	3.4
3	-0.9	-1.9	-1.7	-3.0	-0.1	-0.7	-1.2	0.8	-0.8	0.9
4	-1.4	-2.0	-2.9	-2.6	-0.9	-1.7	-1.9	0.2	-1.4	0.1
5	-1.3	-1.4	-1.4	-2.4	-1.0	-1.7	-1.7	0.3	-1.3	0.4
6	-1.2	-1.2	-0.3	-2.5	-1.1	-1.6	-1.7	0.6	-1.3	0.6

## 8. 연령계층별 실업자

(단위: 천명)

	전 체 실 업 자	15~29세	15~19	20~29	30~39	40~49	50~59	60세이상	60~64	65세이상
2015	976	389	29	360	182	163	147	95	47	48
2016	1,009	426	27	399	184	149	145	105	57	49
2017	1,023	426	23	402	190	148	140	120	58	62
2018	1,073	408	21	387	195	168	164	139	69	70
2019	1,063	386	19	367	190	153	169	167	82	85
2018.2/4	1,105	437	19	417	212	170	172	116	69	47
3/4	1,065	407	22	385	207	175	170	107	67	40
4/4	942	355	13	342	171	153	152	111	69	42
2019.1/4	1,241	421	27	393	193	175	197	256	92	164
2/4	1,176	466	18	448	220	163	175	152	90	63
3/4	946	352	19	333	182	141	156	115	71	45
4/4	891	306	11	296	164	132	146	143	75	67
2020.1/4	1,162	371	22	349	178	155	196	262	89	172
2/4	1,226	417	14	403	207	185	231	185	90	96
2018. 5	1,121	460	20	440	215	162	171	112	69	43
6	1,034	388	15	373	201	159	173	113	67	46
7	1,039	409	27	382	199	173	159	100	61	38
8	1,133	435	27	408	215	186	192	106	67	38
9	1,024	378	12	366	207	166	159	115	72	44
10	973	359	11	348	187	160	159	108	66	42
11	909	339	9	330	169	147	143	111	71	40
12	944	366	19	347	157	152	154	115	70	45
2019. 1	1,224	378	27	351	168	172	187	319	97	222
2	1,303	410	32	378	198	189	206	301	97	204
3	1,197	473	23	450	214	164	198	148	83	65
4	1,245	507	20	486	232	169	194	144	85	59
5	1,145	437	17	420	214	163	171	160	97	63
6	1,137	453	17	436	214	158	160	152	86	66
7	1,097	435	29	406	213	154	165	131	80	51
8	858	308	16	291	173	126	150	101	61	41
9	884	313	11	302	161	143	153	114	72	42
10	864	309	9	299	170	126	145	114	76	38
11	866	300	9	291	168	141	149	108	69	39
12	942	310	14	296	154	128	144	206	81	124
2020. 1	1,153	329	24	304	163	132	187	342	88	254
2	1,153	381	19	362	187	158	191	235	90	145
3	1,180	402	23	379	184	175	211	208	90	118
4	1,172	373	19	355	196	182	233	189	82	107
5	1,278	426	14	413	219	191	245	198	97	101
6	1,228	451	10	441	208	183	217	170	90	80

## 9. 연령계층별 실업률

(단위: %)

	전 체 실 업 률	15~29세	15~19	20~29	30~39	40~49	50~59	60세 이 상	15~64세	65세 이 상
2015	3.6	9.1	10.6	9.0	3.1	2.3	2.4	2.5	3.7	2.4
2016	3.7	9.8	10.0	9.8	3.1	2.1	2.3	2.7	3.8	2.3
2017	3.7	9.8	8.7	9.9	3.3	2.1	2.2	2.9	3.8	2.8
2018	3.8	9.5	9.3	9.5	3.4	2.5	2.5	3.1	3.9	2.9
2019	3.8	8.9	8.6	8.9	3.3	2.3	2.5	3.4	3.8	3.2
2018.2/4	3.9	10.1	8.7	10.2	3.6	2.5	2.6	2.5	4.1	1.9
3/4	3.8	9.4	9.6	9.4	3.6	2.6	2.6	2.3	4.0	1.6
4/4	3.4	8.3	6.6	8.4	3.0	2.3	2.3	2.4	3.5	1.7
2019.1/4	4.5	9.7	11.6	9.6	3.4	2.6	3.0	5.7	4.2	7.0
2/4	4.1	10.6	8.0	10.8	3.8	2.4	2.6	3.1	4.3	2.3
3/4	3.3	8.1	8.8	8.1	3.2	2.1	2.3	2.3	3.5	1.6
4/4	3.1	7.1	5.5	7.2	2.9	2.0	2.2	2.8	3.2	2.5
2020.1/4	4.2	8.8	10.8	8.7	3.2	2.4	3.0	5.3	3.9	6.5
2/4	4.4	10.1	8.2	10.1	3.7	2.8	3.5	3.5	4.5	3.3
2018. 5	4.0	10.5	9.0	10.6	3.7	2.4	2.6	2.4	4.2	1.7
6	3.7	9.0	6.8	9.1	3.5	2.3	2.6	2.4	3.9	1.8
7	3.7	9.3	10.7	9.2	3.5	2.5	2.4	2.2	3.9	1.5
8	4.0	10.0	11.4	9.9	3.7	2.7	2.9	2.3	4.3	1.5
9	3.6	8.8	5.9	9.0	3.6	2.4	2.4	2.5	3.8	1.7
10	3.5	8.4	5.8	8.5	3.3	2.4	2.4	2.3	3.6	1.6
11	3.2	7.9	4.7	8.1	2.9	2.2	2.2	2.3	3.4	1.6
12	3.4	8.6	9.2	8.6	2.8	2.3	2.4	2.6	3.5	2.0
2019. 1	4.5	8.9	11.9	8.7	3.0	2.6	2.9	7.4	4.0	10.0
2	4.7	9.5	12.7	9.3	3.5	2.8	3.2	6.8	4.3	8.8
3	4.3	10.8	10.2	10.9	3.7	2.5	3.0	3.2	4.4	2.6
4	4.4	11.5	8.6	11.7	4.0	2.5	2.9	3.0	4.6	2.3
5	4.0	9.9	7.1	10.1	3.7	2.4	2.6	3.2	4.2	2.3
6	4.0	10.4	8.2	10.5	3.7	2.4	2.4	3.0	4.2	2.4
7	3.9	9.8	12.0	9.7	3.7	2.3	2.5	2.6	4.1	1.9
8	3.0	7.2	7.5	7.1	3.0	1.9	2.3	2.0	3.2	1.5
9	3.1	7.3	5.9	7.4	2.8	2.2	2.3	2.3	3.3	1.5
10	3.0	7.2	4.9	7.3	3.0	1.9	2.2	2.2	3.2	1.4
11	3.1	7.0	4.6	7.1	2.9	2.1	2.2	2.1	3.2	1.4
12	3.4	7.3	6.9	7.3	2.7	1.9	2.2	4.2	3.2	4.8
2020. 1	4.1	7.7	10.6	7.5	2.9	2.0	2.8	7.1	3.5	9.9
2	4.1	9.0	8.9	9.0	3.3	2.4	2.9	4.8	4.0	5.5
3	4.2	9.9	13.5	9.7	3.3	2.7	3.2	4.1	4.2	4.3
4	4.2	9.3	12.7	9.1	3.5	2.8	3.6	3.7	4.3	3.8
5	4.5	10.2	7.5	10.3	3.9	2.9	3.7	3.7	4.7	3.5
6	4.3	10.7	5.3	11.0	3.7	2.8	3.3	3.1	4.5	2.7

## 10. 교육정도별 실업자 및 실업률

(단위: 천명, %)

	실업자				실업률			
	전체	중학교 졸업이하	고등학교 졸업	대학 졸업이상	전체	중학교 졸업이하	고등학교 졸업	대학 졸업이상
2015	976	120	433	423	3.6	2.7	4.0	3.6
2016	1,009	114	443	453	3.7	2.6	4.1	3.7
2017	1,023	117	408	498	3.7	2.8	3.8	3.9
2018	1,073	135	444	494	3.8	3.3	4.1	3.8
2019	1,063	155	440	469	3.8	3.8	4.1	3.5
2018.2/4	1,105	116	447	543	3.9	2.7	4.2	4.2
3/4	1,065	118	447	500	3.8	2.8	4.2	3.8
4/4	942	95	411	436	3.4	2.3	3.8	3.3
2019.1/4	1,241	237	493	511	4.5	6.1	4.6	3.9
2/4	1,176	132	484	560	4.1	3.1	4.5	4.2
3/4	946	115	406	425	3.3	2.7	3.8	3.2
4/4	891	136	374	381	3.1	3.3	3.5	2.9
2020.1/4	1,162	233	461	468	4.2	5.9	4.3	3.5
2/4	1,226	174	516	536	4.4	4.2	4.9	4.0
2018. 5	1,121	119	455	547	4.0	2.7	4.2	4.2
6	1,034	112	415	507	3.7	2.6	3.9	3.9
7	1,039	117	423	499	3.7	2.7	3.9	3.8
8	1,133	130	492	511	4.0	3.1	4.6	3.9
9	1,024	108	425	492	3.6	2.5	4.0	3.7
10	973	100	416	456	3.5	2.4	3.9	3.5
11	909	88	391	429	3.2	2.1	3.7	3.3
12	944	96	426	422	3.4	2.5	4.0	3.2
2019. 1	1,224	281	498	445	4.5	7.4	4.7	3.4
2	1,303	286	502	515	4.7	7.4	4.7	3.9
3	1,197	144	481	572	4.3	3.6	4.5	4.3
4	1,245	141	502	603	4.4	3.4	4.7	4.5
5	1,145	128	479	538	4.0	3.0	4.4	4.0
6	1,137	128	471	538	4.0	3.0	4.4	4.0
7	1,097	131	468	498	3.9	3.1	4.3	3.7
8	858	104	363	391	3.0	2.5	3.4	2.9
9	884	108	388	388	3.1	2.6	3.6	2.9
10	864	113	348	403	3.0	2.7	3.2	3.0
11	866	107	374	385	3.1	2.5	3.5	2.9
12	942	187	400	354	3.4	4.7	3.7	2.7
2020. 1	1,153	299	445	409	4.1	7.6	4.1	3.1
2	1,153	201	467	485	4.1	5.1	4.4	3.6
3	1,180	199	471	510	4.2	5.0	4.5	3.8
4	1,172	189	477	506	4.2	4.7	4.6	3.8
5	1,278	187	546	546	4.5	4.5	5.1	4.1
6	1,228	147	526	556	4.3	3.5	4.9	4.1



## 10. 교육정도별 실업자 및 실업률 증감

(단위: 전년대비, 천명, %p)

	실업자				실업률			
	전체	중학교 졸업이하	고등학교 졸업	대학 졸업이상	전체	중학교 졸업이하	고등학교 졸업	대학 졸업이상
2015	37	1	15	21	0.1	0.1	0.1	0.1
2016	34	-6	10	30	0.1	-0.1	0.1	0.1
2017	14	3	-35	45	0.0	0.2	-0.3	0.2
2018	50	18	37	-4	0.1	0.5	0.3	-0.1
2019	-10	20	-5	-25	0.0	0.5	0.0	-0.3
2018.2/4	31	16	14	2	0.1	0.4	0.2	0.0
3/4	102	12	57	34	0.4	0.4	0.6	0.1
4/4	50	5	54	-9	0.2	0.2	0.5	-0.2
2019.1/4	61	25	21	15	0.2	0.7	0.2	0.0
2/4	71	17	37	17	0.2	0.4	0.3	0.0
3/4	-119	-4	-40	-75	-0.5	-0.1	-0.4	-0.6
4/4	-51	41	-37	-55	-0.3	1.0	-0.3	-0.4
2020.1/4	-80	-4	-32	-43	-0.3	-0.2	-0.3	-0.4
2/4	50	42	32	-24	0.3	1.1	0.4	-0.2
2018. 5	126	17	58	51	0.4	0.4	0.6	0.3
6	-26	4	-14	-17	-0.1	0.1	0.0	-0.2
7	81	8	25	48	0.3	0.2	0.3	0.2
8	134	13	99	22	0.4	0.4	1.0	0.0
9	92	15	46	32	0.3	0.4	0.5	0.1
10	79	5	51	24	0.3	0.2	0.5	0.1
11	38	10	48	-20	0.1	0.3	0.5	-0.2
12	31	1	62	-32	0.1	0.1	0.6	-0.4
2019. 1	204	104	85	15	0.8	2.8	0.9	0.0
2	38	-16	21	32	0.1	-0.4	0.2	0.1
3	-60	-13	-44	-3	-0.2	-0.2	-0.4	-0.1
4	84	25	31	29	0.3	0.7	0.3	0.1
5	24	10	24	-9	0.0	0.3	0.2	-0.2
6	103	16	56	31	0.3	0.4	0.5	0.1
7	58	14	45	-1	0.2	0.4	0.4	-0.1
8	-275	-25	-130	-120	-1.0	-0.6	-1.2	-1.0
9	-140	0	-36	-104	-0.5	0.1	-0.4	-0.8
10	-108	13	-68	-54	-0.5	0.3	-0.7	-0.5
11	-43	19	-18	-45	-0.1	0.4	-0.2	-0.4
12	-3	91	-26	-68	0.0	2.2	-0.3	-0.5
2020. 1	-71	18	-53	-36	-0.4	0.2	-0.6	-0.3
2	-150	-86	-35	-30	-0.6	-2.3	-0.3	-0.3
3	-17	54	-9	-62	-0.1	1.4	0.0	-0.5
4	-73	48	-25	-96	-0.2	1.3	-0.1	-0.7
5	133	59	66	8	0.5	1.5	0.7	0.1
6	91	19	55	18	0.3	0.5	0.5	0.1

## 11. 전체 경제활동인구(계절조정) 총괄

(단위: 천명, %)

		15세 이상 인구				계절조정 경제활동 참가율 (%)	계절조정 고용률 (%)	계절조정 실업률 (%)	
		계절조정	경제활동인구		계절조정 비경제활동 인구 <sup>1)</sup>				
			계절조정 취업자	계절조정 실업자					
2018.	1/4	44,088	27,867	26,819	1,048	16,222	63.2	60.8	3.8
	2/4	44,141	27,849	26,797	1,052	16,292	63.1	60.7	3.8
	3/4	44,212	27,897	26,780	1,117	16,314	63.1	60.6	4.0
	4/4	44,287	27,978	26,894	1,084	16,310	63.2	60.7	3.9
2019.	1/4	44,370	28,104	26,995	1,109	16,266	63.3	60.8	3.9
	2/4	44,466	28,152	27,035	1,117	16,314	63.3	60.8	4.0
	3/4	44,550	28,137	27,146	990	16,413	63.2	60.9	3.5
	4/4	44,629	28,339	27,313	1,025	16,290	63.5	61.2	3.6
2020.	1/4	44,692	28,330	27,289	1,041	16,362	63.4	61.1	3.7
	2/4	44,752	27,801	26,632	1,168	16,951	62.1	59.5	4.2
2018.	1	44,073	27,912	26,898	1,014	16,160	63.3	61.0	3.6
	2	44,093	27,760	26,747	1,013	16,333	63.0	60.7	3.6
	3	44,100	27,929	26,810	1,119	16,171	63.3	60.8	4.0
	4	44,122	27,855	26,806	1,049	16,267	63.1	60.8	3.8
	5	44,141	27,868	26,778	1,090	16,273	63.1	60.7	3.9
	6	44,161	27,824	26,805	1,019	16,337	63.0	60.7	3.7
	7	44,187	27,838	26,770	1,068	16,349	63.0	60.6	3.8
	8	44,211	27,909	26,740	1,170	16,302	63.1	60.5	4.2
	9	44,237	27,945	26,831	1,114	16,292	63.2	60.7	4.0
	10	44,262	27,953	26,847	1,106	16,309	63.2	60.7	4.0
	11	44,284	28,039	26,959	1,079	16,245	63.3	60.9	3.8
	12	44,316	27,942	26,876	1,066	16,374	63.1	60.6	3.8
2019.	1	44,319	28,136	26,919	1,216	16,183	63.5	60.7	4.3
	2	44,382	28,060	27,015	1,045	16,322	63.2	60.9	3.7
	3	44,409	28,116	27,050	1,066	16,293	63.3	60.9	3.8
	4	44,444	28,099	26,979	1,120	16,345	63.2	60.7	4.0
	5	44,460	28,152	27,040	1,113	16,307	63.3	60.8	4.0
	6	44,495	28,205	27,085	1,120	16,290	63.4	60.9	4.0
	7	44,530	28,203	27,073	1,131	16,327	63.3	60.8	4.0
	8	44,546	28,072	27,190	883	16,474	63.0	61.0	3.1
	9	44,573	28,135	27,177	958	16,437	63.1	61.0	3.4
	10	44,601	28,244	27,261	983	16,357	63.3	61.1	3.5
	11	44,625	28,313	27,284	1,029	16,312	63.4	61.1	3.6
	12	44,661	28,460	27,395	1,064	16,201	63.7	61.3	3.7
2020.	1	44,665	28,646	27,503	1,143	16,020	64.1	61.6	4.0
	2	44,698	28,449	27,522	927	16,249	63.6	61.6	3.3
	3	44,712	27,896	26,842	1,054	16,817	62.4	60.0	3.8
	4	44,725	27,554	26,504	1,051	17,170	61.6	59.3	3.8
	5	44,756	27,899	26,657	1,242	16,858	62.3	59.6	4.5
	6	44,775	27,949	26,736	1,213	16,826	62.4	59.7	4.3

주: 1) 15세이상인구(원계열) - 계절조정 경제활동인구

## 11. 전체 경제활동인구(계절조정) 총괄 증감

(단위: 전월(기)대비, 천명, %p)

		15세 이상 인구				계절조정 경제활동 참가율 (%)	계절조정 고용률 (%)	계절조정 실업률 (%)	
		계절조정	경제활동인구		계절조정 비경제활동 인구				
			계절조정 취업자	계절조정 실업자					
2018.1/4		50	31	7	23	20	0.0	-0.1	0.1
	2/4	53	-18	-22	4	71	-0.1	-0.1	0.0
	3/4	71	49	-17	65	22	0.0	-0.1	0.2
	4/4	76	80	114	-34	-5	0.1	0.1	-0.1
2019.1/4		83	126	101	25	-43	0.1	0.1	0.0
	2/4	96	48	40	8	48	0.0	0.0	0.1
	3/4	83	-15	112	-127	99	-0.1	0.1	-0.5
	4/4	79	202	167	35	-123	0.3	0.3	0.1
2020.1/4		63	-9	-25	16	72	-0.1	-0.1	0.1
	2/4	60	-530	-657	127	590	-1.3	-1.6	0.5
2018.	1	13	33	48	-15	-20	0.0	0.1	-0.1
	2	20	-152	-151	-1	172	-0.3	-0.3	0.0
	3	7	169	62	106	-161	0.3	0.1	0.4
	4	22	-74	-4	-70	96	-0.2	0.0	-0.2
	5	19	13	-28	41	6	0.0	-0.1	0.1
	6	20	-44	27	-71	64	-0.1	0.0	-0.2
	7	26	14	-36	49	12	0.0	-0.1	0.1
	8	25	72	-30	102	-47	0.1	-0.1	0.4
	9	26	36	91	-55	-10	0.1	0.2	-0.2
	10	25	8	16	-8	17	0.0	0.0	0.0
	11	22	86	113	-27	-64	0.1	0.2	-0.2
	12	32	-97	-84	-13	128	-0.2	-0.3	0.0
2019.	1	3	194	44	150	-191	0.4	0.1	0.5
	2	64	-76	96	-172	139	-0.3	0.2	-0.6
	3	27	56	35	21	-29	0.1	0.0	0.1
	4	34	-17	-70	53	51	-0.1	-0.2	0.2
	5	16	54	61	-7	-37	0.1	0.1	0.0
	6	36	53	45	7	-17	0.1	0.1	0.0
	7	34	-2	-13	11	36	-0.1	-0.1	0.0
	8	16	-131	117	-248	147	-0.3	0.2	-0.9
	9	27	63	-13	76	-37	0.1	0.0	0.3
	10	28	109	83	25	-80	0.2	0.1	0.1
	11	24	69	23	46	-45	0.1	0.0	0.1
	12	36	147	111	35	-111	0.3	0.2	0.1
2020.	1	5	186	107	79	-182	0.4	0.3	0.3
	2	33	-197	19	-216	229	-0.5	0.0	-0.7
	3	14	-554	-680	126	568	-1.2	-1.6	0.5
	4	13	-341	-338	-3	354	-0.8	-0.7	0.0
	5	32	344	153	191	-313	0.7	0.3	0.7
	6	19	50	79	-29	-31	0.1	0.1	-0.2

## 12. 고용보조지표[Labor Underutilization Indicator<sup>1)</sup>]

(단위: 천명)

	고용보조지표1		고용보조지표2				고용보조지표3 (확장실업률 <sup>3)</sup> ) (%)
	(%)	시간관련 추가취업 가능자	(%)	잠재 경제활동인구	잠재 취업가능자	잠재 구직자 <sup>2)</sup>	
2016	5.5	512	8.9	1,576	36	1,540	10.7
2017	5.7	571	9.1	1,640	52	1,587	11.0
2018	6.1	629	9.5	1,729	49	1,680	11.6
2019	6.4	750	9.3	1,703	60	1,643	11.8
2018.2/4	6.2	641	9.3	1,667	51	1,616	11.5
3/4	6.1	653	9.4	1,727	50	1,678	11.6
4/4	5.6	614	9.0	1,740	48	1,692	11.1
2019.1/4	7.1	726	10.5	1,873	55	1,818	13.0
2/4	6.9	777	9.5	1,698	57	1,642	12.1
3/4	6.1	769	8.7	1,659	63	1,596	11.3
4/4	5.7	729	8.3	1,582	65	1,517	10.7
2020.1/4	7.4	904	9.9	1,769	69	1,700	12.9
2/4	8.7	1,204	10.4	1,888	68	1,820	14.4
2018. 2	6.9	611	10.6	1,817	47	1,771	12.7
3	6.8	634	10.1	1,715	52	1,663	12.2
4	6.3	598	9.5	1,667	52	1,615	11.5
5	6.3	656	9.3	1,646	54	1,593	11.5
6	6.0	669	9.1	1,687	47	1,640	11.4
7	6.0	657	9.3	1,729	51	1,678	11.5
8	6.4	654	9.6	1,723	53	1,670	11.8
9	5.9	647	9.2	1,730	45	1,685	11.4
10	5.7	620	9.0	1,720	54	1,666	11.1
11	5.4	597	8.7	1,683	41	1,642	10.7
12	5.7	624	9.4	1,817	48	1,769	11.5
2019. 1	6.9	671	10.7	1,924	55	1,869	13.0
2	7.4	753	10.8	1,899	57	1,842	13.4
3	7.0	753	10.0	1,794	51	1,743	12.6
4	7.1	769	9.8	1,696	49	1,647	12.4
5	6.8	783	9.5	1,721	61	1,660	12.1
6	6.7	779	9.3	1,678	61	1,618	11.9
7	6.6	783	9.3	1,718	62	1,657	11.9
8	5.8	780	8.4	1,644	69	1,575	11.0
9	5.8	744	8.4	1,613	57	1,556	10.8
10	5.6	724	8.2	1,579	68	1,512	10.6
11	5.6	720	8.1	1,566	68	1,499	10.5
12	6.0	742	8.6	1,601	61	1,540	11.1
2020. 1	6.7	728	9.6	1,698	63	1,634	12.1
2	6.9	779	9.6	1,711	69	1,642	12.3
3	8.6	1,204	10.4	1,898	75	1,823	14.4
4	8.9	1,288	10.5	1,954	73	1,881	14.9
5	8.8	1,205	10.5	1,866	66	1,800	14.5
6	8.3	1,119	10.2	1,843	65	1,779	13.9

주: 1) Labor Underutilization Indicator는 '노동저활용지표'로 직역됨

2) 잠재구직자에는 구직단념자가 포함되었음

3) '고용보조지표3'은 실업률을 보완하는 보조지표로서 가장 포괄범위가 넓어 '확장실업률'로 지칭함

### 13. 시도별 경제활동인구 총괄(2020. 6월)

(단위: 천명)

	15세 이상 인구					경제활동 참 가 율 (%)	고용률 <sup>1)</sup> (%)	실업률 <sup>2)</sup> (%)
	경 제 활 동 인 구			비경제 활동인구				
		취업자	실업자					
전 국	44,775	28,283	27,055	1,228	16,492	63.2	60.4	4.3
농 가	2,313	1,851	1,824	27	461	80.1	78.9	1.5
비농가	42,463	26,432	25,231	1,201	16,031	62.2	59.4	4.5
서 울	8,523	5,303	5,049	254	3,220	62.2	59.2	4.8
부 산	2,948	1,718	1,634	84	1,231	58.3	55.4	4.9
대 구	2,090	1,244	1,188	56	845	59.5	56.9	4.5
인 천	2,543	1,648	1,566	83	895	64.8	61.6	5.0
광 주	1,275	788	755	33	487	61.8	59.2	4.2
대 전	1,286	818	779	40	468	63.6	60.5	4.8
울 산	965	588	557	31	376	61.0	57.7	5.3
세 종	286	190	183	6	96	66.5	64.2	3.4
경 기	11,442	7,230	6,937	293	4,212	63.2	60.6	4.1
강 원	1,308	855	821	33	453	65.3	62.8	3.9
충 북	1,408	943	911	31	466	66.9	64.7	3.3
충 남	1,884	1,257	1,205	52	626	66.8	64.0	4.2
전 북	1,556	970	944	26	586	62.3	60.7	2.7
전 남	1,525	1,013	991	22	512	66.4	65.0	2.2
경 북	2,322	1,504	1,424	80	818	64.8	61.3	5.3
경 남	2,852	1,830	1,743	87	1,022	64.2	61.1	4.7
제 주	563	384	369	15	178	68.3	65.6	4.0

주: 1) 취업자/인구 × 100

2) 실업자/경제활동인구 × 100

### □ 조사목적

- 국민의 경제활동 즉, 국민의 취업, 실업 등과 같은 특성을 조사하여 거시경제 분석과 인력자원의 개발 정책 수립에 필요한 기초 자료를 제공

### □ 조사대상

- 표본조사구내에 상주하는 자로서, 매월 15일 현재 만 15세 이상인 자
  - 2015년 인구주택총조사 결과를 이용하여 1,737개 표본조사구를 추출하고, 표본조사구내 3만 5천가구를 조사(가구 추출률 0.3%)
  - 표본가구 규모는 실업자의 연간 상대표준오차가 전국 2%, 시도 5~15%미만이 되도록 목표오차를 정하여 추출
    - \* 상대표준오차 = (표준오차/추정치)×100
- 현역군인, 사회복지요원, 형이 확정된 교도소 수감자, 의무경찰 등 제외

### □ 조사항목

- 인적사항, 취업자, 실업자, 비경제활동인구와 관련된 48개 항목

### □ 조사대상기간 및 시기

- 조사는 매월 15일이 포함된 1주간(일요일~토요일)을 조사대상주간으로 하며, 그 다음 주간에 조사를 실시

### □ 주요 용어

- 1) 15세이상 인구: 조사대상월 15일 현재 만 15세 이상인 자
- 2) 경제활동인구  
만 15세 이상 인구 중 조사대상기간 동안 상품이나 서비스를 생산하기 위하여 실제로 수입이 있는 일을 한 취업자와 일을 하지는 않았으나 구직활동을 한 실업자의 합계
- 3) 취업자
  - 가. 조사대상주간에 수입을 목적으로 1시간 이상 일한 자
  - 나. 동일가구내 가족이 운영하는 농장이나 사업체의 수입을 위하여 주당 18시간 이상 일한 무급가족종사자
  - 다. 직업 또는 사업체를 가지고 있으나 일시적인 병 또는 사고, 연가, 교육, 노사분규 등의 사유로 일하지 못한 일시휴직자
- 4) 시간관련 추가취업가능자  
실제 취업시간이 36시간미만인면서, 추가취업을 희망하고, 추가취업이 가능한 자
- 5) 실업자  
조사대상주간에 수입 있는 일을 하지 않았고, 지난 4주간 일자리를 찾아 적극적으로 구직활동을 하였던 사람으로서 일자리가 주어진다면 즉시 취업이 가능한 자

- 6) 비경제활동인구  
만 15세 이상 인구 중 조사대상기간에 취업도 실업도 아닌 상태에 있는 자
- 7) 잠재취업가능자  
비경제활동인구 중에서 지난 4주간 구직활동을 하였으나, 조사대상주간에 취업이 가능하지 않은 자
- 8) 잠재구직자  
비경제활동인구 중에서 지난 4주간 구직활동을 하지 않았지만, 조사대상주간에 취업을 희망하고 취업이 가능한 자
- 9) 잠재경제활동인구 = 잠재취업가능자 + 잠재구직자
- 10) 확장경제활동인구 = 경제활동인구 + 잠재경제활동인구
- 11) 경제활동참가율(%) = (경제활동인구 ÷ 15세이상인구) × 100
- 12) 고용률(%) = (취업자 ÷ 15세이상인구) × 100
- 13) 실업률(%) = (실업자 ÷ 경제활동인구) × 100
- 14) 고용보조지표1(%)=(시간관련추가취업가능자+실업자)÷경제활동인구× 100
- 15) 고용보조지표2(%)=(실업자+잠재경제활동인구)÷확장경제활동인구× 100
- 16) 고용보조지표3(%)=(시간관련추가취업가능자+실업자+잠재경제활동인구)÷확장경제활동인구× 100

< 고용보조지표 구성도 >



## □ 이용시 참고사항

- 원계열: 전년동월비 등 장기시계열 분석시 이용
- 계절조정계열: 전월비(전분기비) 등 단기 분석시 이용(X-12-ARIMA방식 적용: 계절요인을 제거)

## □ 한국표준 산업분류

### A 농업, 임업 및 어업

- 01 농업
- 02 임업
- 03 어업

### B 광업

- 05 석탄, 원유 및 천연가스 광업
- 06 금속 광업
- 07 비금속광물 광업; 연료용 제외
- 08 광업 지원 서비스업

### C 제조업

- 10 식료품 제조업
- 11 음료 제조업
- 12 담배 제조업
- 13 섬유제품 제조업; 의복 제외
- 14 의복, 의복액세서리 및 모피제품 제조업
- 15 가죽, 가방, 신발 제조업
- 16 목재 및 나무제품 제조업; 가구 제외
- 17 펄프, 종이 및 종이제품 제조업
- 18 인쇄 및 기록매체 복제업
- 19 코크스, 연탄 및 석유정제품 제조업
- 20 화학물질 및 화학제품 제조업
- 21 의료용 물질 및 의약품 제조업
- 22 고무 및 플라스틱제품 제조업
- 23 비금속 광물제품 제조업
- 24 1차 금속 제조업
- 25 금속기공제품 제조업; 기계 및 가구 제외
- 26 전자 부품, 컴퓨터, 영상, 음향 및 통신장비 제조업
- 27 의료, 정밀, 광학기기 및 시계 제조업
- 28 전기장비 제조업
- 29 기타 기계 및 장비 제조업
- 30 자동차 및 트레일러 제조업
- 31 기타 운송장비 제조업
- 32 가구 제조업
- 33 기타 제품 제조업
- 34 산업용 기계 및 장비 수리업

### D 전기, 가스, 증기 및 공기조절공급업

- 35 전기, 가스, 증기 및 공기조절 공급업

### E 수도, 하수 및 폐기물처리, 원료재생업

- 36 수도업
- 37 하수, 폐수 및 분뇨 처리업
- 38 폐기물 수집, 운반, 처리 및 원료 재생업
- 39 환경정화 및 복원업

### F 건설업

- 41 종합 건설업
- 42 전문직별 공사업

### G 도매 및 소매업

- 45 자동차 및 부품 판매업
- 46 도매 및 상품 중개업
- 47 소매업; 자동차 제외

### H 운수 및 창고업

- 49 육상 운송 및 파이프라인 운송업
- 50 수상운송업
- 51 항공운송업
- 52 창고 및 운송관련 서비스업

### I 숙박 및 음식점업

- 55 숙박업
- 56 음식점 및 주점업

### J 정보통신업

- 58 출판업
- 59 영상오디오 기록물 제작 및 배급업
- 60 방송업
- 61 우편 및 통신업
- 62 컴퓨터 프로그래밍, 시스템 통합 및 관리업
- 63 정보서비스업

### K 금융 및 보험업

- 64 금융업
- 65 보험 및 연금업
- 66 금융 및 보험 관련 서비스업

### L 부동산업

- 68 부동산업

### M 전문, 과학 및 기술 서비스업

- 70 연구개발업
- 71 전문 서비스업
- 72 건축기술, 엔지니어링 및 기타 과학기술 서비스업
- 73 기타 전문, 과학 및 기술서비스업

### N 사업시설 관리, 사업지원 및 임대 서비스업

- 74 사업시설 관리 및 조경 서비스업
- 75 사업지원 서비스업
- 76 임대업; 부동산 제외

### O 공공행정, 국방 및 사회보장 행정

- 84 공공행정, 국방 및 사회보장 행정

### P 교육 서비스업

- 85 교육 서비스업

### Q 보건업 및 사회복지서비스업

- 86 보건업
- 87 사회복지서비스업

### R 예술, 스포츠 및 여가관련 서비스업

- 90 창작, 예술 및 여가관련 서비스업
- 91 스포츠 및 오락관련 서비스업

### S 협회 및 단체, 수리 및 기타 개인 서비스업

- 94 협회 및 단체
- 95 개인 및 소비용품 수리업
- 96 기타 개인 서비스업

### T 가구내 고용활동 및 달리 분류되지 않은 자가소비 생산활동

- 97 가구내 고용활동
- 98 달리 구분되지 않은 자가소비를 위한 가구의 재화 및 서비스 생산활동

### U 국제 및 외국기관

- 99 국제 및 외국기관

※ 한국표준산업분류 제10차 개정(2017년) 기준임



## □ 한국표준 직업분류

### 1 관리자

- 11 공공 기관 및 기업 고위직
- 12 행정·경영 지원 및 마케팅 관리직
- 13 전문 서비스 관리직
- 14 건설·전기 및 생산관련 관리직
- 15 판매 및 고객서비스 관리직
- ° 예) 국회의원, 기획관리자, 대학총장, 부서 관리자, 회원단체관리자 등

### 2 전문가 및 관련종사자

- 21 과학 전문가 및 관련직
- 22 정보 통신 전문가 및 기술직
- 23 공학 전문가 및 기술직
- 24 보건·사회복지 및 종교 관련직
- 25 교육 전문가 및 관련직
- 26 법률 및 행정 전문직
- 27 경영·금융전문가 및 관련직
- 28 문화·예술·스포츠 전문가 및 관련직
- ° 예) 생명과학연구원, 시스템개발자, 건축가, 의사, 교수, 변호사, 관세사, 작가 등

### 3 사무 종사자

- 31 경영 및 회계 관련 사무직
- 32 금융 사무직
- 33 법률 및 감사 사무직
- 39 상담·안내·통계 및 기타 사무직
- ° 예) 행정사무원, 보험심사원, 특허사무원, 모니터요원 등

### 4 서비스 종사자

- 41 경찰·소방 및 보안 관련 서비스직
- 42 돌봄·보건 및 개인 생활 서비스직
- 43 운송 및 여가 서비스직
- 44 조리 및 음식 서비스직
- ° 예) 경호원, 간병인, 여행안내원, 조리사 등

### 5 판매 종사자

- 51 영업직
- 52 매장 판매 및 상품 대여직
- 53 통신 및 방문·노점 판매 관련직
- ° 예) 보험설계사, 매장계산원, 텔레마케터 등

### 6 농림·어업 숙련 종사자

- 61 농·축산 숙련직
- 62 임업 숙련직
- 63 어업 숙련직
- ° 예) 병아리감별사, 벌목원, 해녀 등

### 7 기능원 및 관련 기능 종사자

- 71 식품가공 관련 기능직
- 72 섬유·의복 및 가죽 관련 기능직
- 73 목재·가구·악기 및 간판 관련 기능직
- 74 금속성형 관련 기능직
- 75 운송 및 기계 관련 기능직
- 76 전기 및 전자 관련 기능직
- 77 정보 통신 및 방송장비 관련 기능직
- 78 건설 및 채굴 관련 기능직
- 79 기타 기능 관련직
- ° 예) 제빵원, 재단사, 악기수리원, 용접원, 자동차 정비원, 전기공, 도배공, 인터넷수리원, 방역원 등

### 8 장치·기계 조작 및 조립 종사자

- 81 식품가공 관련 기계 조작직
- 82 섬유 및 신발 관련 기계 조작직
- 83 화학 관련 기계 조작직
- 84 금속 및 비금속 관련 기계 조작직
- 85 기계 제조 및 관련 기계 조작직
- 86 전기 및 전자 관련 기계 조작직
- 87 운전 및 운송 관련직
- 88 상하수도 및 재활용 처리관련 기계 조작직
- 89 목재·인쇄 및 기타 기계 조작직
- ° 예) 도정기조작원, 직조기조작원, 사출기조작원, 판금기조작원, 자동조립라인조작원, 발전터빈조작원, 자동차운전원, 소각로조작원, 인쇄기조작원 등

### 9 단순노무 종사자

- 91 건설 및 광업 관련 단순 노무직
- 92 운송 관련 단순 노무직
- 93 제조 관련 단순 노무직
- 94 청소 및 경비 관련 단순 노무직
- 95 가사·음식 및 판매 관련 단순 노무직
- 99 농림·어업 및 기타 서비스 단순 노무직
- ° 예) 건설단순노무자, 배달원, 포장원, 경비원, 가사도우미, 검침원 등

※ 한국표준직업분류 제7차 개정(2018년) 기준임

## 부록 자주하는 질문

### □ 1주일에 1시간만 일해도 취업자인가요?

ILO에서는 수입을 목적으로 조사대상 주간(1주)동안 1시간 이상 일한 사람을 취업자로 정의하고 있습니다. 일반적으로 취업자라고 하면 사업체에 출근하거나 자기사업을 하면서 주5일 이상 일하는 사람을 떠올리기 쉬운데, ILO 기준에 따르면 근로형태를 가리지 않고 수입을 목적으로 1주 동안 1시간 이상 일했다면 모두 취업자라고 정의하고 있습니다.

### □ 취업기준은 왜 1시간인가요?

기본적으로 경제활동인구조사는 경제정책에 필요한 거시경제지표를 만들어내는 통계 조사이기 때문입니다. 한 나라의 총생산을 측정하기 위해서는 취업자수와 근로시간에 기초한 총노동투입량이 필요한데, 이를 계산하기 위해서는 수입을 목적으로 1시간 이상 수행된 모든 일이 파악되어야 합니다. 특히 고용상황이 변하면서 단시간 근로, 부정기 근로, 교대 근로 등 다양한 취업형태가 나타나고 있으므로 이러한 형태의 취업을 모두 포함하기 위해서는 수입을 목적으로 1시간 이상 일한 모든 사람을 취업자로 파악할 필요가 있습니다.

### □ 학생이 아르바이트를 하면서, 입사원서도 냈다면 취업자인가요? 실업자인가요?

학교를 다니는 학생이므로 비경제활동인구이기도 하고, 아르바이트를 하고 있으므로 취업자의 정의에도 부합합니다. 또한 입사원서도 제출한 것으로 볼 때 구직활동을 수행한 실업자라고도 볼 수 있습니다. ILO에서는 이러한 복수의 활동상태를 가지게 되는 사람이 취업자, 실업자, 비경제활동인구 중 반드시 하나의 활동상태에만 배타적으로 귀속 되도록 우선성 규칙(Priority rule)을 적용하도록 하고 있습니다.

우선성 규칙은 노동력조사에서 경제활동상태가 취업인 사람을 먼저 파악하고, 나머지 사람들 중에서 실업자를 파악한 뒤 마지막으로 남은 사람들을 비경제활동인구로 간주하는 규칙입니다.

그 결과 항상 취업자를 실업자와 비경제활동인구보다 우선적으로 파악하고, 실업자는 비경제활동인구보다 우선적으로 파악하게 되는 것입니다.

따라서 사례에서처럼 아르바이트를 하였다면 그 사람이 학교를 다니고 있는지 또는 구직활동을 하고 있는지 여부와 상관없이 취업자가 되는 것입니다. 이 규칙 때문에 우리나라에 거주하는 15세 이상 모든 인구는 빠짐없이 취업자, 실업자, 비경제활동인구 중 하나의 활동 상태를 가지게 됩니다.

## □ 일을 하지 않는 사람은 모두 실업자 아닌가요?

ILO에서는 실업자를 지난 1주 동안 일을 하지 않았고(Without work), 일이 주어지면 일을 할 수 있고(Availability for work), 지난 4주간 적극적인 구직활동을 수행(Seeking work)한 사람이라고 정의하고 있습니다.

또한 일자리를 구하려는 의중(意中)만 있다고 해서 실업자가 되는 것이 아니라 반드시 실제 활동(Activity principle)이 뒷받침되어야 합니다. 따라서 아무런 구직활동도 하지 않고 막연히 쉰 사람이라면 경제활동인구조사에서는 실업자로 파악되지 않습니다.

주변에서 흔히 보실 수 있는 취업을 준비하는 사람이나, 아르바이트를 하는 사람, 은퇴 후 쉬고 있는 사람 등은 주관적으로 자신을 실업자라고 생각할 수 있으나, 이러한 사람들은 국제기준에 따른 실업자 요건 세 가지를 갖추지 못했기 때문에 경제활동인구조사에서는 실업자로 분류되지 않습니다.

## □ 잠재경제활동인구는 실업자인가요?

실업자는 ① 일을 하지 않았고, ② 일이 주어지면 일을 할 수 있고 ③ 지난 4주간 적극적인 구직활동을 한 사람입니다. 잠재경제활동인구도 일을 하지 않았고 일을 희망하고 일이 주어지면 할 수 있지만, 대부분 구직활동을 하지 않아 실업자 조건에 부합하지 않으므로 비경제활동인구에 해당됩니다.

## □ 어떤 사람들이 잠재경제활동인구인가요?

잠재경제활동인구는 잠재취업가능자와 잠재구직자로 구성됩니다. 잠재취업가능자는 구직활동을 하였으나 조사대상주간에 본인이 아프거나 돌봐야 할 가족이 있어서 일을 할 수 없었던 자가 해당됩니다. 잠재구직자는 지난 4주간 적극적으로 구직활동을 하지 않았지만, 일을 희망하고 일이 주어지면 즉시 일을 할 수 있는 자가 해당됩니다. 조사대상기간에 원서접수나 시험응시 등 적극적인 구직활동을 하지 않았지만 일을 희망하고 가능한 자, 근로조건이 맞는 일거리가 없어서 잠시 쉬고 있지만 일을 희망하고 할 수 있는 자 등이 잠재구직자에 해당됩니다.

## □ 기저효과란 무엇인가요?

기저효과(Base effect)란 지표를 평가하는데 있어 기준시점과 비교시점의 상대적 차이에 따라 그 결과값이 실제보다 왜곡되어 나타나는 현상을 말합니다.

예를 들면, 2012.1월에 농림어업 취업자수가 전년동월에 비해 급증했는데, 이는 2011.1월에 구제역과 추운 날씨로 인해 농림어업 취업자수가 급감했던 것이 원인이 되어 2012.1월에는 상대적으로 농림어업 취업자수가 보다 많이 증가한 것처럼 나타난 것으로서, 이것은 기저효과의 영향으로 볼 수 있습니다.

따라서 현재의 고용지표가 기준시점의 지표에 비해 뚜렷한 요인없이 급증하거나 급감한 경우에는 기저효과의 영향이 있었는지도 함께 고려해 지표를 해석하는 것이 바람직합니다.

## □ 고용지표에 계절성이 있다는데 무슨 말인가요?

취업자, 실업자, 비경제활동인구와 같은 고용지표들이 경기적 요인에 따라 변동하기도 하지만, 계절적 요인, 불규칙 요인 등 비경기적 요인에 따라서도 변동하므로 이를 해석할 때는 이러한 점을 모두 감안해야 합니다.

경제활동인구조사에서는 매월 조사대상주간 동안의 실제 활동상태를 측정하기 때문에 농번기(4~10월)에는 농림어업 취업자수가 증가하고, 농한기(11~3월)에는 농림어업 취업자수가 감소하는 경향이 있습니다. 전체 취업자수도 이러한 농림어업 취업자수와 같이 계절적으로 변동하는 취업자수의 영향을 받아 변동하게 됩니다. 실업자수도 졸업과 각종 채용시험 등으로 인해 사람들의 구직활동이 활발해지는 겨울철에 크게 증가하는 경향을 보입니다.

이처럼 우리나라 고용지표들은 계절에 따라 변동성이 크므로 단지 전월에 비해 취업자수나 실업자수가 증가 또는 감소했다고 해서 이를 경기상승 또는 경기둔화로 보는 것은 지표의 의미를 잘못 해석하는 것입니다.

이러한 이유로 고용지표는 전년동월대비 지표의 변화를 보는 것이 일반적입니다. 다만 전년동월대비 지표의 변화는 전년동월의 지표수준에 영향을 받기 때문에 최근의 경기동향을 분석하는데 한계가 있을 수 있습니다.

만약 최근의 경기동향을 분석하기 위해 지표를 전월과 비교할 필요가 있는 경우에는 원지표가 아닌 계절성을 제거한 계절조정지표를 통해 비교하는 것이 바람직합니다. 물론 계절조정지표에도 공통적인 계절성만이 제거된 것일 뿐 천재지변과 같은 불규칙 요인까지 제거된 것이 아니기 때문에 신중하게 해석할 필요가 있습니다.

## □ 같은 달의 고용통계도 결과가 서로 다를 수 있나요?

정부는 고용시장의 월간 동향을 파악하기 위하여 경제활동인구조사, 사업체노동력조사를 실시하고, 고용보험 등 행정자료를 활용하여 고용행정통계를 작성하고 있습니다.

통계청에서 실시하는 경제활동인구조사는 표본가구를 방문하여, 개인의 일에 관한 사항, 구직에 관한 사항 등을 조사하여 인구특성별 취업자, 실업자, 비경제활동인구 현황 등 노동의 공급측면을 파악합니다. 고용노동부에서 실시하는 사업체노동력조사는 표본사업체를 방문하여, 근로자수, 노동이동, 빈일자리, 임금 등 사업체와 종사자에 대한 노동의 수요측면을 파악하고 있습니다.

위 통계들은 조사주기, 조사시점, 특정집단 포함여부 등에 차이가 있어 일견 유사한 지표일지라도 그 규모와 증감이 서로 다를 수 있습니다. 예를 들면, 경제활동인구조사에서 '취업자'는 모든 산업의 임금근로자, 비임금근로자(자영업자, 무급가족종사자)를 모두 포함하고 있지만, 사업체노동력조사에서 '종사자'는 농림어업을 제외한 사업체에 종사하고 있는 임금근로자를 의미하고 있어 포괄범위가 서로 다릅니다. 또한, 경제활동인구조사는 사업체노동력조사에서 파악하기 어려운 가내수공업, 도급자, 무점포 이동판매 등도 조사하고 있어, 두 지표는 전체 규모뿐만 아니라 증감의 추세도 서로 다를 수 있습니다.

참고로 미국에서도 가구조사(CPS)와 사업체조사(CES)를 별도로 실시하고 있으며, 양 조사간에도 취업자(종사자) 수의 차이는 발생하고 있습니다. 이용자는 개별통계의 작성 목적, 자료의 특성, 한계점 등을 이해하고 해석에 유의할 필요가 있습니다.

## 부록 고용동향 월별 공표 일정

보 도 자 료 명	공 표 일 자
2020년 1월 고용동향	2020. 2. 12.(수)
2020년 2월 고용동향	2020. 3. 11.(수)
2020년 3월 고용동향	2020. 4. 17.(금)*
2020년 4월 고용동향	2020. 5. 13.(수)
2020년 5월 고용동향	2020. 6. 10.(수)
2020년 6월 고용동향	2020. 7. 15.(수)
2020년 7월 고용동향	2020. 8. 12.(수)
2020년 8월 고용동향	2020. 9. 9.(수)
2020년 9월 고용동향	2020. 10. 16.(금)*
2020년 10월 고용동향	2020. 11. 11.(수)
2020년 11월 고용동향	2020. 12. 16.(수)

1) 공표시각은 오전 8시입니다.

2) 공표일정은 변경될 수 있으며, 일정 변경 시 통계청 홈페이지와 보도자료의 본 페이지를 통해 공표일정을 재게재하겠습니다.

\* 2020년 3월 고용동향은 국회의원선거(4.15.), 9월 고용동향은 추석(9.30.~10.2.) 및 한글날(10.9.)을 고려하여 공표일자를 정하였습니다.